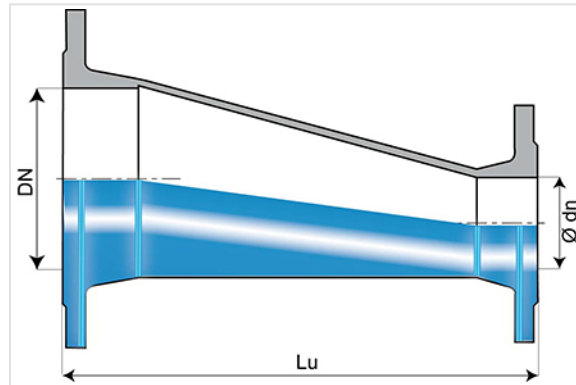


Cone excêntrico (PECB) com 2 flanges fixas



DN (mm)	Ødn (mm)	Lu (mm)	PN 10		PN 16	
			Peso (kg)	Referência	Peso (kg)	Referência
150	100	300	15,00 kg	BBB15VT1FTT	15,00 kg	BBB15VT1FTT
200	150	300	22,00 kg	BBB20VT1JTT		
200	80	600			25,50 kg	BBB20VT2ETT
250	150	600			38,00 kg	BBB25VT2JTT
250	200	300			30,40 kg	BBB25VT2KTT
300	150	600			48,00 kg	BBB30VT2JTT
300	200	600			51,00 kg	BBB30VT2KTT
300	250	300			39,50 kg	BBB30VT2LTT
350	200	600			62,60 kg	BBB35VT2KTT
350	250	600			67,00 kg	BBB35VT2LTT
350	300	300			52,00 kg	BBB35VT2MTT
400	200	600			71,00 kg	BBB40VT2KTT
400	250	600			80,00 kg	BBB40VT2LTT
400	300	600			84,00 kg	BBB40VT2MTT
400	350	300			67,00 kg	BBB40VT2YTT
600	500	600			276,00 kg	BBB60VT2QTT

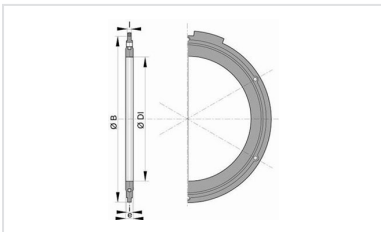
Campo de aplicação

- Para redes de adução de água potável

Características principais:

- Revestimento interior e exterior: pó epóxi azul de 250 microns de espessura média, com um mínimo de 200 microns, de acordo com a EN 14901 (PECB)
- Conforme a EN 545:2010 and ISO 2531:2009

Produtos associados



Conjunto de junta
flangeada com parafusaria
em aço galvanizado a
quente