

EURO 20 tipo 23 motorizável e motorizada - Versão saneamento



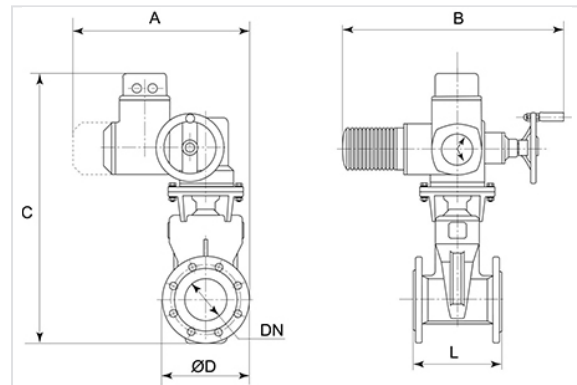
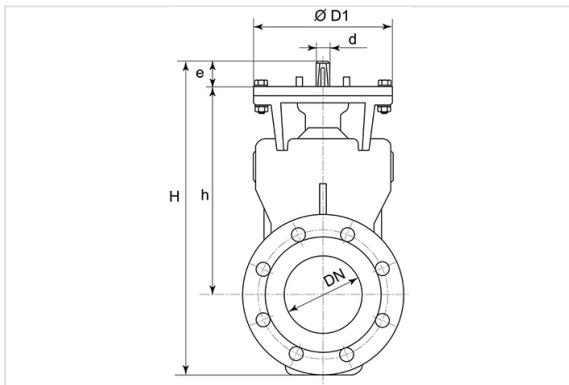
O EURO 20 tipo 23:

- é composto por flanges com dimensões face a face reduzidas
- versão NG: DN65-300

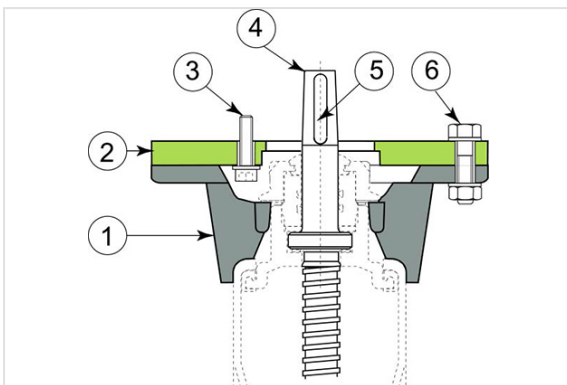
DN (mm)	Versão	H (mm)	h (mm)	e (mm)	PN 10		PN 16	
					Peso (kg)	Referência	Peso (kg)	Referência
65	Motorizável - Adaptador F10 - Ø200 - 4 orifícios Ø12 em Ø102	375	254	28	20,00	RDA65PFCH	20,00	RDA65PFCH
80	Motorizável - Adaptador F10 - Ø200 - 4 orifícios Ø12 em Ø102	375	247	28	21,00	RDA80PFCH	21,00	RDA80PFCH
100	Motorizável - Adaptador F10 - Ø200 - 4 orifícios Ø12 em Ø102	435	290	32	25,00	RDB10PFCH	25,00	RDB10PFCH
125	Motorizável - Adaptador F10 - Ø200 - 4 orifícios Ø12 em Ø102	498	336	37	32,00	RDB12PFCH	32,00	RDB12PFCH
150	Motorizável - Adaptador F10 - Ø200 - 4 orifícios Ø12 em Ø102	552	370	39	40,00	RDB15PFCH	40,00	RDB15PFCH
200	Motorizável - Adaptador F14 - Ø305 - 4 orifícios Ø15 em Ø140	695	480	45	82,00	REB20PFBH		
250	Motorizável - Adaptador F14 - Ø305 - 4 orifícios Ø15 em Ø140	815	570	45	115,00	REB25PFBH		
300	Motorizável - Adaptador F14 - Ø305 - 4 orifícios Ø15 em Ø140	940	655	57	149,00	REB30PFBH		
350	Motorizável - Adaptador F14 - Ø305 - 4 orifícios Ø15 em Ø140	972	655	57	194,00	REB35PFBH		

DN (mm)	Versão	D (mm)	L (mm)	Tipo de motor	A (mm)	B (mm)	C (mm)	PN 10		PN 16	
								Peso (kg)	Referência	Peso (kg)	Referência
65	Motorizada	185	270	AUMA SA 07.5	510	514	620	39,00	RDA65PHCH	39,00	RDA65PHCH
80	Motorizada	200	280	AUMA SA 07.5	517	514	620	40,00	RDA80PHCH	40,00	RDA80PHCH
100	Motorizada	225	300	AUMA SA 10.1	540	536	678	48,00	RDB10PHCH	48,00	RDB10PHCH
125	Motorizada	250	325	AUMA SA 10.1	552	536	736	55,00	RDB12PHCH	55,00	RDB12PHCH
150	Motorizada	285	350	AUMA SA 10.1	570	536	788	63,00	RDB15PHCH	63,00	RDB15PHCH
200	Motorizada	340	230	AUMA SA 14.1	635	713	965	130,00	REB20PHBH		

(*) please consult us



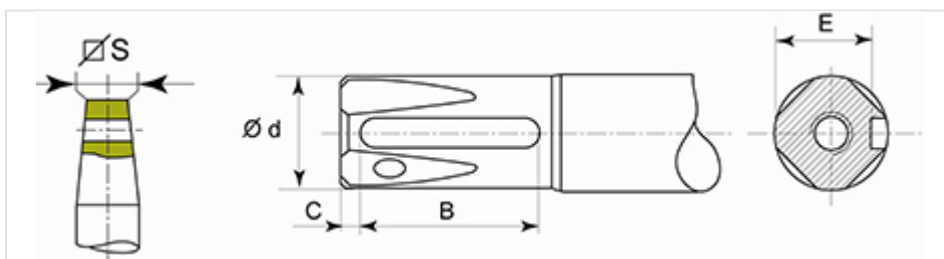
Material e revestimento



Item	Designação	Material	Revestimento
1	Garfo - Flange	Ferro fundido dúctil	Epóxi 250 microns
2	Adaptador	Aço carbono	Epóxi 250 microns
3	4 parafusos CHC M10/30, 4 arruelas M10 / 2	Aço	Zinco
4	Parafuso de manobra CC	Aço Inox	

Item	Designação	Material	Revestimento
5	Chave	Aço	
6	4 parafusos H 10/45, 8 arruelas M10 / 2	Aço	Zinco

Detalhe das dimensões principais do parafuso de manobra (CC)



DN mm	Quadrado S mm	d mm	B mm	C mm	E mm	Chave mm
65	17.3	20 f 8	28	4	16.5	6 x 6 x 28
80	17.3	20 f 8	28	4	16.5	6 x 6 x 28
100	19.3	22 f 8	36	4	18.5	6 x 6 x 36
125	19.3	22 f 8	36	4	18.5	6 x 6 x 36
150	19.3	22 f 8	36	4	18.5	6 x 6 x 36
200	24.3	28 f 8	45	5	20.0	8 x 7 x 45
250	27.3	32 f 8	50	5	27.0	10 x 8 x 50
300	27.3	32 f 8	50	5	27.0	10 x 8 x 50

Escolha do servomotor: valores em Nm

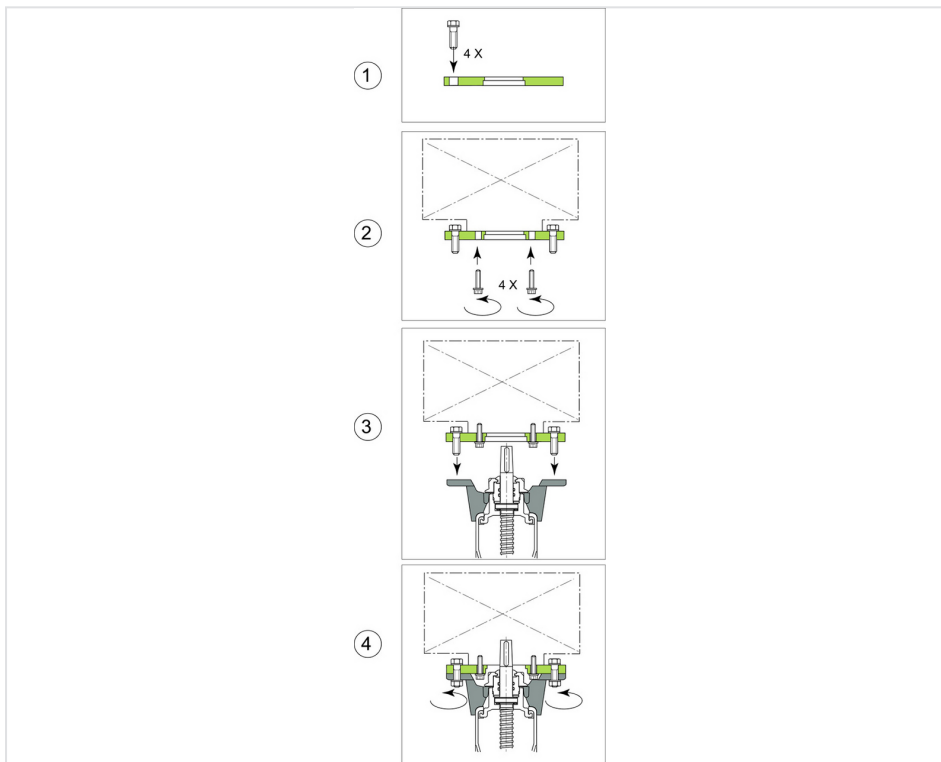
DN mm	Binário nominal N	Regulação do limitador de binário de fecho da válvula	
		Binário inicial na fábrica	Binário máximo
65	40	50	60
80	40	50	60
100	60	80	100
125	60	80	100
150	70	95	120
200	170	200	250
250	200	250	300
300	250	300	400

O binário nominal do servomotor deve ser igual ou superior ao binário máximo do limitador de binário (fecho da válvula).

Fecho da válvula: paragem do motor no limitador de binário. Fim de curso a atuar como segurança.

Abertura da válvula: paragem do motor no fim de curso, limitador de binário em segurança.

Montagem do motor



1. Coloque os 4 parafusos H
2. Monte a platina no motor com os 4 parafusos CHC
3. Monte o conjunto motor/platina no fuso de manobra com chave da válvula Euro20 Aperte os parafusos.