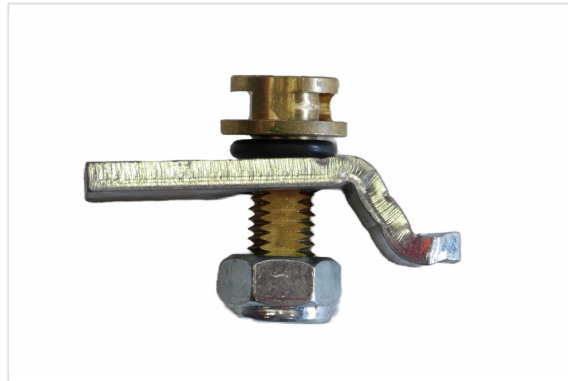


## Kits anti-roubo PARXESS

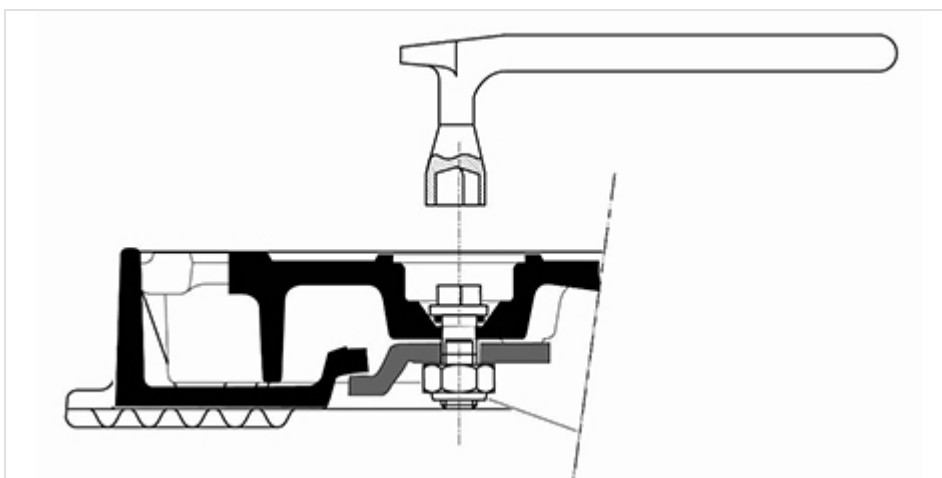


A gama hidráulica PARXESS pode ser equipada com um sistema de bloqueio da tampa.

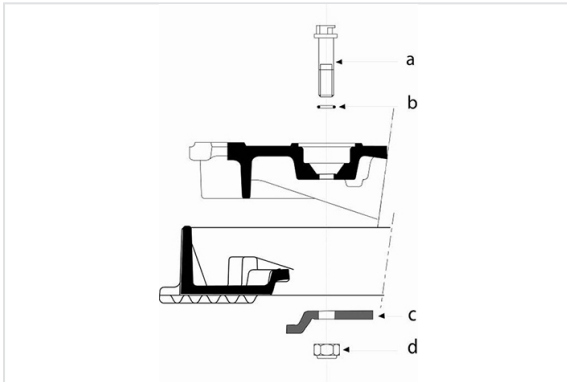
Este sistema tem o mesmo princípio dos propostos para as tampas PAMREX, REXEL (fecho de 1/4 de volta) e é apresentado sob a forma de kits para instalação no local.

**Nota:** as chaves de manobra devem ser encomendadas separadamente.

Versão	Embalagem	Referência
Kit de bloqueio PENTA sem chave de operação	1	C41
Kit de bloqueio SCS sem chave de operação	1	C80



## Materiais e revestimento



Item	Designação	Material
A	Parafuso	Latão
B	Junta O-ring	NBR
C	Barra quinada	Aço Inox
D	Porca de parafuso Nylstop	Aço cadmiado

## Principais características

- fecho com ¼ de volta.
- Barra quinada que apoia sob o aro.
- Dois tipos de cabeças de parafuso disponíveis: PENTA e SCS

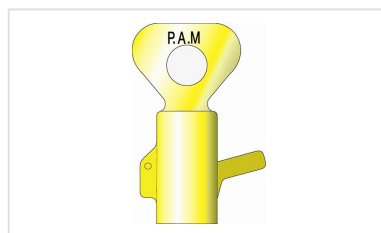
Nota técnica que acompanha o KIT de travamento PENTA para tampas PARXESS: [C41](#)

Nota técnica que acompanha o KIT de travamento SCS para tampas PARXESS: [C80](#)

## Produtos associados



Chave de manobra PENTA



Chave de manobra SCS