

EURO 20 tipo 21 motorizável e motorizada - Versão saneamento

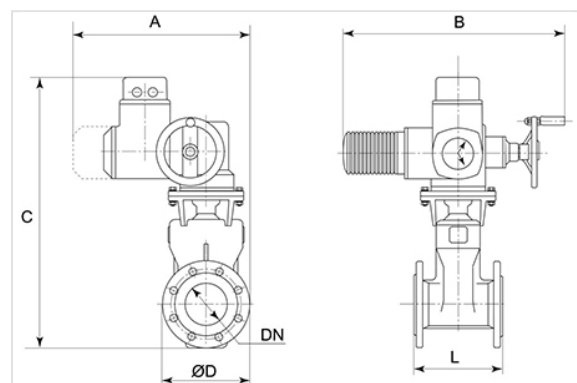
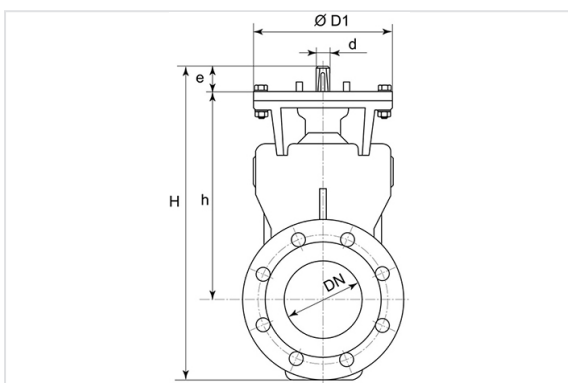


O EURO 20 tipo 21:

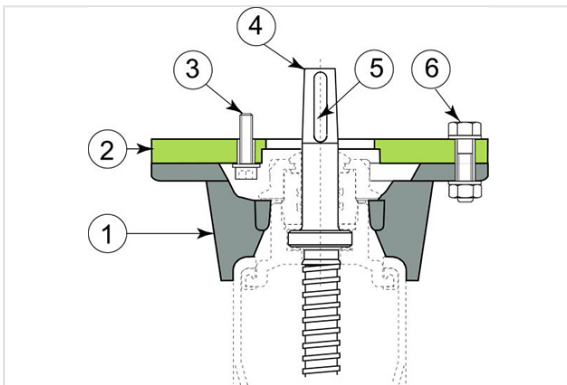
- atravacamento longo, entre flanges;
- Versão NG: DN65 - 300

DN (mm)	Versão	H (mm)	h (mm)	e (mm)	PN 10	
					Peso (kg)	Referência
200	Motorizável - Adaptador F14 / Ø305 / 4 orifícios 15 em Ø140	695	480	45	85,00 kg	175915
250	Motorizável - Adaptador F14 / Ø305 / 4 orifícios 15 em Ø140	815	570	45	129,00 kg	175939
300	Motorizável - Adaptador F14 / Ø305 / 4 orifícios 15 em Ø140	940	655	57	173,00 kg	175940

(*) Por favor, entre em contacto.

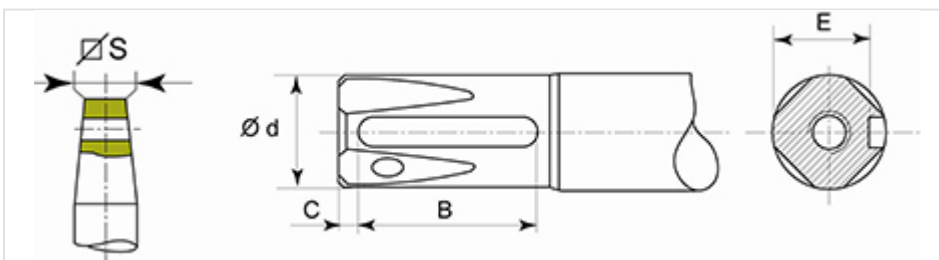


Material e revestimento



Item	Designação	Material	Revestimento
1	Flange de motorização	Ferro fundido dúctil	Epóxi 250 microns
2	Platina de motorização	Aço carbono	Epóxi 250 microns
3	4 parafusos CHC M10/30, 4 anilhas M10 / 2	Aço	Zinco
4	Fuso de manobra FSH	Aço Inox.	
5	Chaveveta	Aço	
6	4 parafusos H 10/45, 8 anilhas M10 / 2	Aço	Zinco

Detalhe da maquinação da ranhura da chave do fuso de manobra (FSH)



DN mm	Quadrado S mm	d mm	B mm	C mm	E mm	Chave mm
65	17.3	20 f 8	28	4	16.5	6 x 6 x 28
80	17.3	20 f 8	28	4	16.5	6 x 6 x 28
100	19.3	22 f 8	36	4	18.5	6 x 6 x 36
125	19.3	22 f 8	36	4	18.5	6 x 6 x 36
150	19.3	22 f 8	36	4	18.5	6 x 6 x 36
200	24.3	28 f 8	45	5	20.0	8 x 7 x 45
250	27.3	32 f 8	50	5	27.0	10 x 8 x 50

DN mm	Quadrado S mm	d mm	B mm	C mm	E mm	Chave mm
300	27.3	32 f 8	50	5	27.0	10 x 8 x 50

Escolha do servomotor: valores em Nm

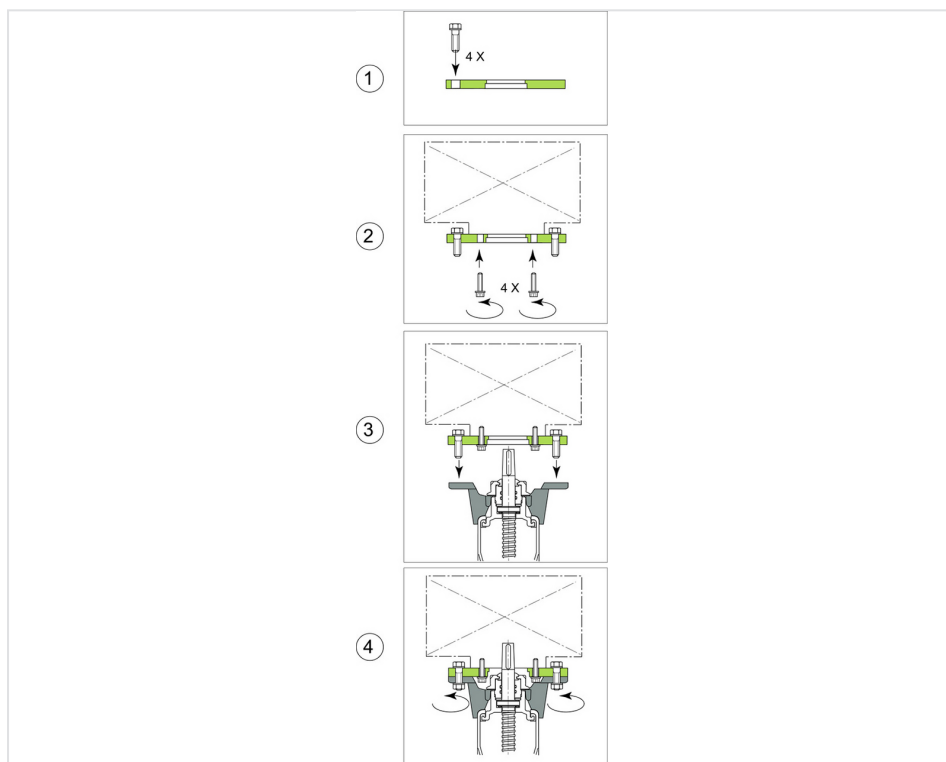
DN mm	Binário nominal N	Ajuste do limitador de binário de fecho da válvula	
		Binário inicial, em fábrica	Binário máximo
65	40	50	60
80	40	50	60
100	60	80	100
125	60	80	100
150	70	95	120
200	170	200	250
250	200	250	300
300	250	300	400

O binário nominal do servomotor deve ser igual ou superior ao binário máximo do limitador de binário (fecho da válvula).

Fecho da válvula: paragem do motor no limitador de binário. Fim de curso a atuar como segurança.

Abertura da válvula: paragem do motor no fim de curso, limitador de binário em segurança.

Montagem do motor



1. Colocar os 4 parafusos H
2. Montar a platina no motor com os 4 parafusos CHC
3. Montar o conjunto motor/platina no fuso de manobra com chave da válvula Euro20
4. Aperte os parafusos.