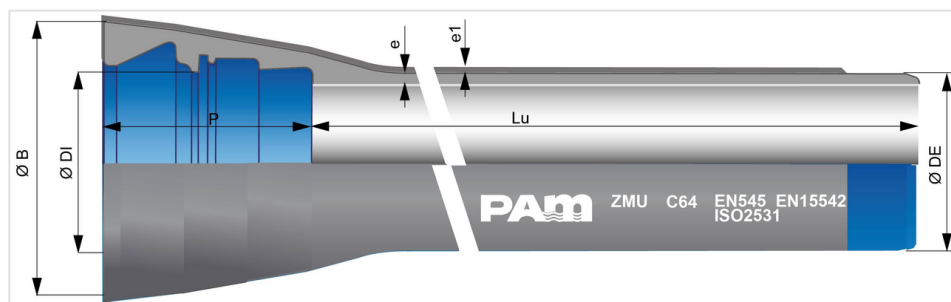


## Conjunto tubo ZMU DN80 a 300 com boca UNIVERSAL TYTON



DN	Lu (m)	Classe	e (mm)	e1 (mm)	ØDE (mm)	ØDI (mm)	P (mm)	ØB (mm)	Peso (kg/m)	Referência
80	5,97	C100	6,1	5	98	100,5	143	158	19,10	177867
100	5,97	C100	6,1	5	118	120,5	140	188	23,30	177821
125	5,97	C64	6,1	5	144	146,5	139,9	203	28,60	177865
150	5,97	C64	6,2	5	170	172,5	148	230	34,40	177797
200	5,97	C64	6,5	5	222	224,5	155	290	47,00	177805
250	5,97	C50	6,8	5	274	276,5	166	350	60,90	177768
300	5,97	C50	7,4	5	326	328,5	180	408	77,60	177781

### Legenda:

- DN: diâmetro nominal
- Lu: comprimento útil, em m
- Classe: classe de pressão de acordo com as normas EN 545 e ISO 2531
- e: espessura nominal de acordo com a norma ISO 2531, em mm
- e1: espessura externa do revestimento ZMU, em mm (argamassa de cimento com fibras acrílicas e resina) de acordo com a norma EN15542
- ØDE: diâmetro exterior do fuste de acordo com as normas EN 545 e ISO 2531, em mm
- ØDI: diâmetro interior da entrada do embocamento, em mm
- P: profundidade do embocamento, em mm
- ØB: diâmetro da campânula, em mm
- Peso: peso métrico total (incluindo revestimento de cimento e embocamento), determinado com a espessura nominal, em kg/m
- Referência: referência comercial Saint-Gobain PAM

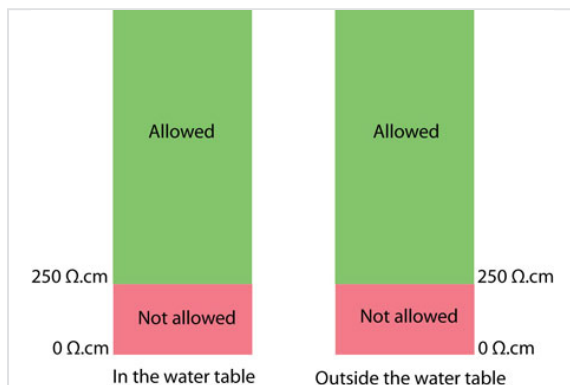
### Área de utilização:

- Para redes de abastecimento de água potável

### Principais características:

- Junta em elastómero alimentar EPDM (ACS, KTW, WRAS,...)
- Revestimento exterior: uma camada de liga de zinco-alumínio 85/15, enriquecida com cobre, com uma densidade superficial mínima de 400 g/m<sup>2</sup>, aplicada por pulverização de metal líquido sobre a superfície do ferro, utilizando uma pistola de pulverização de arco elétrico, a partir de fio de liga ZnAl (Cu) + uma camada protetora de Aquacoat (semipermeável), um acrílico azul à base de água com espessura média de 80 microns aplicado com uma pistola de pulverização + argamassa de cimento ZMU com aditivo polimérico e reforçada com fibras de PE .
- Revestimento interno: argamassa de cimento de alto forno resistente a sulfatos .
- Os tubos ZMU estão em conformidade com a norma EN 545
- Revestimento ZMU em conformidade com a norma EN 15542

### Tipo de solos:



O revestimento ZMU pode entrar em contacto com quase todos os tipos de solo. Considere a seguinte matriz com base na resistividade dos solos. Em caso de dúvida, entre em contacto connosco.

### Tipo de água:

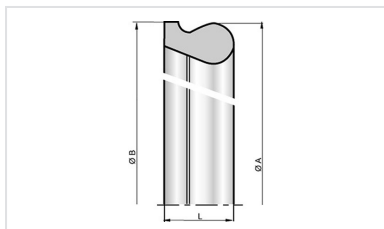
Os tubos de ferro fundido dúctil com revestimento interno de argamassa de cimento de alto forno resistente ao sulfato (SRC) são adequados para transportar todos os tipos de água, em conformidade com a Diretiva UE 2020/2184.

No caso de outros tipos de água, consulte as informações abaixo para verificar a compatibilidade com a argamassa de cimento.

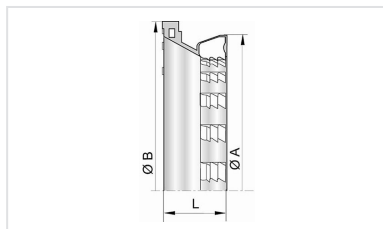
Parâmetro	Valor mínimo	Valor máximo			
	pH	CO2 agressivo	Sulfato	Magnésio	Amônio
Unidade	-	mg/l	mg/l	mg/l	mg/l
Valor	5,5	15	3000	500	30

Outros revestimentos de Cimento também disponíveis mediante pedido.

### Produtos associados



Junta Tyton para Tubos e acessórios Tyton DN80-300



Rodela de travamento UNIVERSAL STANDARD Vi DN80-700



Pasta lubrificante - Gamas NATURAL, INTEGRAL e PLUVIAL