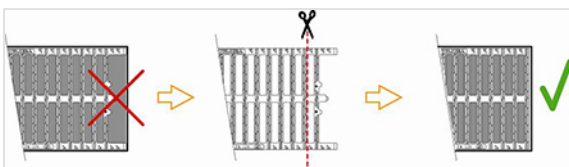


Grelha AUTOLINEA C250 - Dimensões das sarjetas em betão

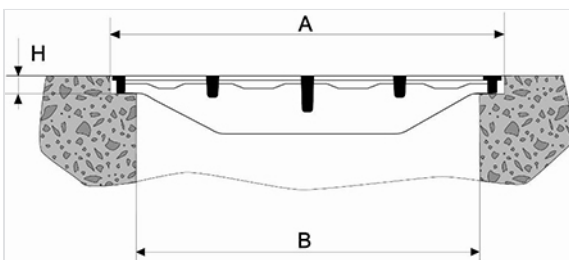


As grelhas AUTOLINEA C250 podem ser assentes em sarjetas com rebaixo/espera realizado directamente no betão, ou com cantoneiras em aço ou com Longarinas.

É possível cortar as grelhas na extremidade das sarjetas, por um lado para ajustar o seu comprimento, e por outro de maneira a obter um bom apoio e um acabamento perfeito na extremidade.



Execução de um rebaixo/espera em betão



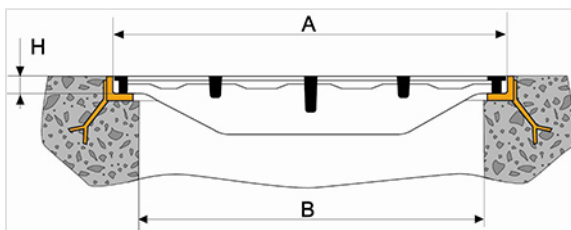
Planicidade entre duas arestas: 3 mm e linearidade 2 mm.

Resistência do betão: 10 MPa

Grelha AUTOLINEA mm	A mm	B mm	H mm
750 x 200	206 +2	140	30 +3

Grelha AUTOLINEA mm	A mm	B mm	H mm
750 x 250	256 +2	190	30 +3
750 x 300	306 +2	240	30 +3
750 x 400	406 +2	340	30 +3
750 x 500	508 +3	440	30 +3
750 x 600	608 +3	540	30 +3
750 x 700	708 +3	640	30 +3

Aplicação de cantoneiras



Cantoneiras iguais 35 x 35 ou 35 x 20 espessura 3.5 em aço A33 galvanizado.
Prever pernas de ancoragem (chumbadouro) a cada 2m.
Resistência do betão: 10 MPa

Grelha AUTOLINEA mm	A mm	B mm	H mm
750 x 200	207 +2	170	35
750 x 250	257 +2	220	35
750 x 300	307 +2	270	35
750 x 400	407 +2	340	35
750 x 500	509 +3	440	35
750 x 600	609 +3	540	35
750 x 700	709 +3	640	35

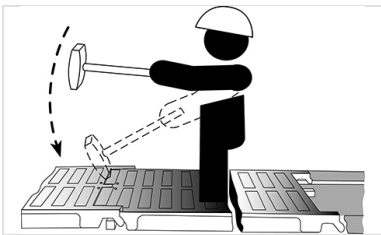
Implementação em aros com secção em T:

Utilização de perfis em T de 750 mm: **referência E5**

Aros com secção em T com planaridade entre as arestas de 3 mm e linearidade de 2 mm

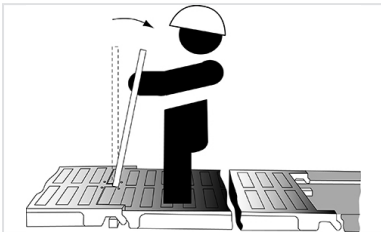
Resistência do betão: 10 MPa

Montagem das grelhas:



As instalações das grelhas é um processo simples. Basta encaixá-las no lugar através de um fecho de mola dúctil. A barra elástica da última grelha não deve ficar na extremidade do canal.

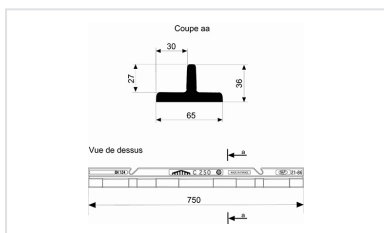
Desmontagem das grelhas:



A desmontagem de uma ou várias grelhas pode ser feita em qualquer ponto do canal. O espaço necessário para o desengate é obtido graças à barra elástica.

- Introduza uma alavanca entre duas grelhas
- Use a alavanca
- Desbloqueie a barra elástica

Produtos associados



Longarina de 750 mm para
grelhas AUTOLÍNEA,
AQUALÍNEA e MECALÍNEA
classe C250