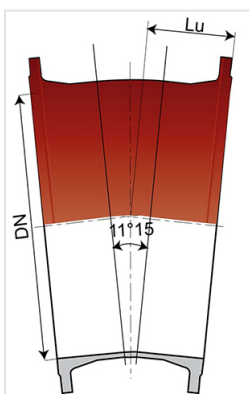


Curva 11°15 (1/32) INTEGRAL com flanges fixas DN80 - 1600



Angulo	DN (mm)	Lu (mm)	PN 10		PN 16		PN 25		PN 40	
			Peso (kg)	Referência	Peso (kg)	Referência	Peso (kg)	Referência	Peso (kg)	Referência
11°15	80	113	8,80	BBA80CE10FF	8,80	BBA80CE10FF	8,80	BBA80CE10FF	8,80	BBA80CE10FF
11°15	100	115	10,90	BBB10CE10FF	10,90	BBB10CE10FF				
11°15	150	113	16,50	BBB15CE10FF	16,50	BBB15CE10FF				
11°15	200	132			25,60	BBB20CE20FF				
11°15	250	165			36,70	BBB25CE20FF				
11°15	300	175			49,80	BBB30CE20FF				
11°15	350	190			83,50	BBB35CE20FF				
11°15	400	205			108,00	BBB40CE20FF				
11°15	450	349			135,00	BBB45CE20FF				
11°15	500	375			177,00	BBB50CE20FF				
11°15	600	426			268,00	BBB60CE20FF				
11°15	700	230	227,00	BBB70CE10FF	223,00	BBB70CE20FF				
11°15	800	255	290,00	BBB80CE10FF	286,00	BBB80CE20FF				
11°15	900	280	368,00	BBB90CE10FF	363,00	BBB90CE20FF				
11°15	1000	310	488,00	BBC10CE10FF						
11°15	1400	403	996,00	BBC14CE10FF	1100,00	BBC14CE20FF				
11°15	1600	433	1363,00	BBC16CE10FF						

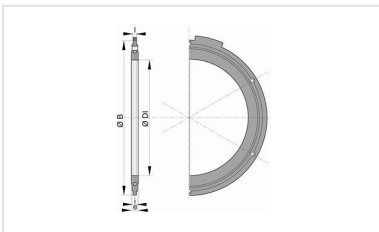
Campo de aplicação:

- Sistema: separativo e unitário;
- Aplicação: sistemas de saneamento por gravidade e elevatório;
- Tipo de efluente: águas residuais domésticas e águas pluviais;
- Perfeitamente estanques e impermeável;
- Para efluentes entre pH 1 e pH 13.

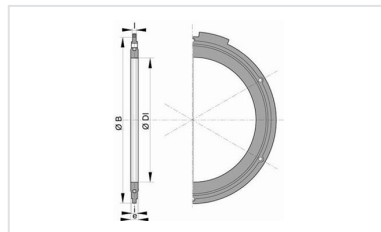
Principais características:

- Revestimento exterior e interior: pó epóxi vermelho 250 µm (PECR)
- EN 598 / Marcação CE
- Declaração de desempenho [DoP-INTEGRAL005EN](#)
- Concebido de acordo com os textos regulamentares:
 - NF EN 476: prescrições gerais para componentes utilizados nas redes
 - NF EN 752: Conceção de projetos de saneamento
 - NF EN 1610: Receção das obras
 - CCTG: Fascículo 70 (obras de saneamento)

Produtos associados



Junta flangeada com parafusaria e anilhas em aço galvanizado a quente para saneamento



Conjunto de junta flangeada com parafusaria em aço galvanizado a quente