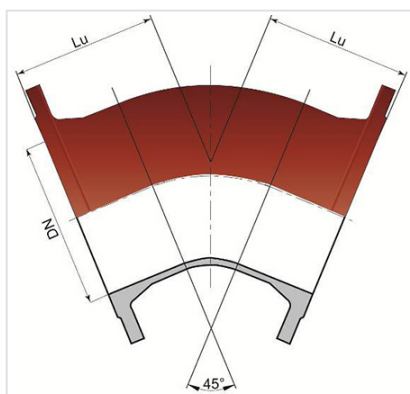


Curva 45° (1/8) INTEGRAL com flanges fixas DN80 - 1800



Angulo	DN (mm)	Lu (mm)	PN 10		PN 16		PN 25	
			Peso (kg)	Referência	Peso (kg)	Referência	Peso (kg)	Referência
45°	80	130	9,30	BBA80CB10FF	9,30	BBA80CB10FF	9,30	BBA80CB10FF
45°	150	160	18,50	BBB15CB10FF	18,50	BBB15CB10FF		
45°	200	180			27,00	BBB20CB20FF		
45°	250	350	54,50	BBB25CB10FF	54,00	BBB25CB20FF		
45°	300	400			80,50	BBB30CB20FF		
45°	350	298			82,00	BBB35CB20FF		
45°	400	326			106,00	BBB40CB20FF		
45°	450	350			134,10	BBB45CB20FF		
45°	500	375			174,00	BBB50CB20FF		
45°	600	426			264,00	BBB60CB20FF		
45°	700	478	341,00	BBB70CB10FF	338,00	BBB70CB20FF		
45°	800	529	452,00	BBB80CB10FF	448,00	BBB80CB20FF		
45°	900	581	587,00	BBB90CB10FF	582,00	BBB90CB20FF		
45°	1000	632	777,00	BBC10CB10FF	771,00	BBC10CB20FF	948,00	BBC10CB30FF
45°	1200	746	1116,00	BBC12CB10FF	1205,00	BBC12CB20FF		
45°	1400	782	1667,00	BBC14CB10FF	1772,00	BBC14CB20FF		
45°	1500	782	1774,00	BBC15CB10FF				
45°	1600	843	2279,00	BBC16CB10FF				
45°	1800	905	3574,00	BBC18CB10FF	3724,00	BBC18CB20FF		

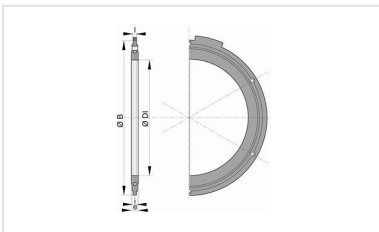
Campo de aplicação:

- Sistema: separativo e unitário;
- Aplicação: sistemas de saneamento por gravidade e elevatório;
- Tipo de efluente: águas residuais domésticas e águas pluviais;
- Perfeitamente estanques e impermeável;
- Para efluentes entre pH 1 e pH 13.

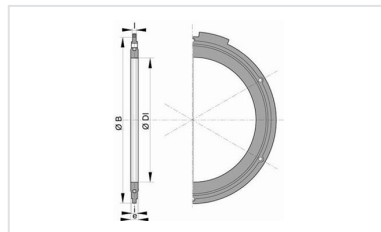
Principais características:

- Revestimento exterior e interior: pó epóxi vermelho 250 µm (PECR)
- EN 598 / Marcação CE
- Declaração de desempenho [DoP-INTEGRAL005EN](#)
- Concebido de acordo com os textos regulamentares:
 - NF EN 476: prescrições gerais para componentes utilizados nas redes
 - NF EN 752: Conceção de projetos de saneamento
 - NF EN 1610: Receção das obras
 - CCTG: Fascículo 70 (obras de saneamento)

Produtos associados



Junta flangeada com parafusaria e anilhas em aço galvanizado a quente para saneamento



Conjunto de junta flangeada com parafusaria em aço galvanizado a quente