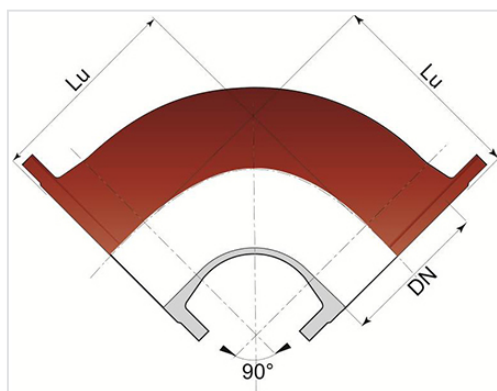


**Curva 90° (1/4) INTEGRAL com flanges fixas DN80 - 1200**



Angulo	DN (mm)	Lu (mm)	PN 10		PN 16		PN 25	
			Peso (kg)	Referência	Peso (kg)	Referência	Peso (kg)	Referência
90°	80	165	9,70	BBA80CA10FF	9,70	BBA80CA10FF	9,70	BBA80CA10FF
90°	100	180	11,90	BBB10CA10FF	11,90	BBB10CA10FF		
90°	150	220	20,00	BBB15CA10FF	20,00	BBB15CA10FF		
90°	200	260			30,50	BBB20CA20FF		
90°	250	350			49,00	BBB25CA20FF		
90°	300	400			69,50	BBB30CA20FF		
90°	350	450			96,00	BBB35CA20FF		
90°	400	500			121,00	BBB40CA20FF		
90°	450	550			221,00	BBB45CA20FF		
90°	500	600			287,00	BBB50CA20FF		
90°	600	700			431,00	BBB60CA20FF		
90°	700	800	564,00	BBB70CA10FF	561,00	BBB70CA20FF		
90°	800	900	782,00	BBB80CA10FF	778,00	BBB80CA20FF		
90°	900	1000	1030,00	BBB90CA10FF	1025,00	BBB90CA20FF		
90°	1000	1100	1354,00	BBC10CA10FF	1348,00	BBC10CA20FF		
90°	1200	1355	2552,00	BBC12CA10FF	2625,00	BBC12CA20FF		

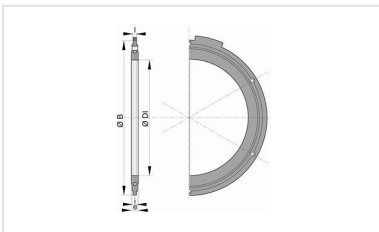
### Campo de aplicação:

- Sistema: separativo e unitário;
- Aplicação: sistemas de saneamento por gravidade e elevatório;
- Tipo de efluente: águas residuais domésticas e águas pluviais;
- Perfeitamente estanques e impermeável;
- Para efluentes entre pH 1 e pH 13.

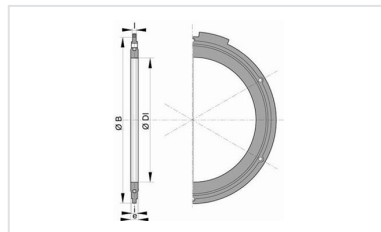
### Principais características:

- Revestimento exterior e interior: pó epóxi vermelho 250 µm (PECR)
- EN 598 / Marcação CE
- Declaração de desempenho [DoP-INTEGRAL005EN](#)
- Concebido de acordo com os textos regulamentares:
  - NF EN 476: prescrições gerais para componentes utilizados nas redes
  - NF EN 752: Conceção de projetos de saneamento
  - NF EN 1610: Receção das obras
  - CCTG: Fascículo 70 (obras de saneamento)

### Produtos associados



Junta flangeada com parafusaria e anilhas em aço galvanizado a quente para saneamento



Conjunto de junta flangeada com parafusaria em aço galvanizado a quente