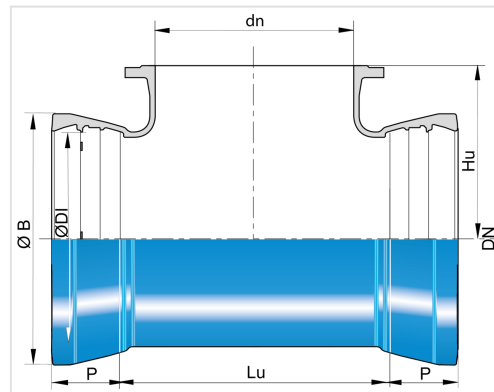


Tê (PECB) com 2 bocas UNIVERSAL STANDARD e derivação com flange



DN (mm)	Ødn (mm)	Lu (mm)	Hu (mm)	P (mm)	ØDI (mm)	ØB (mm)	PN 10		PN 16	
							Peso (kg)	Referência	Peso (kg)	Referência
800	800	1015	675	261	845,8	983,8	866,00	SFB80TD1TTT		
1400	1400	1950	1100	330	1468,5	1650,1	3056,00	SFC14TD1CTT	3104,00	SFC14TD2CTT

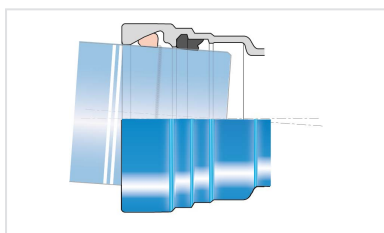
Campo de aplicação:

- Para redes de adução de água potável.

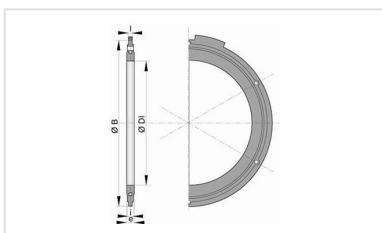
Principais características:

- Revestimento exterior e interior: Pó epóxi azul com espessura média de 250 microns e mínima de 200 microns, em conformidade com a norma EN 14901-1 (PECB)
- Em conformidade com as normas EN 545:2010 e ISO 2531:2009

Produtos associados



Conjunto acessório
Universal Standard PCB +
Junta Universal Standard
Ve



Conjunto de junta
flangeada com parafusaria
em aço galvanizado a
quente