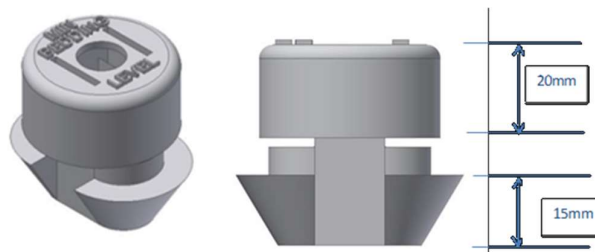


Install Plus – Sistem de aducere la cotă a ramei înainte de turnarea betonului



Dispozitive Install Plus de aducere la cotă a ramei înainte de turnarea betonului



Masa	Ambalare:	Cod articol
Kg		
0,2	1 punga - 4 buc.	C103

Pregătire

- 1- Se eliberează terenul pe o distanță de 200mm în jurul ramei, înlăturându-se resturile și molozul.
- 2- Dacă este nevoie, se va refăce suprafața superioară a căminului pentru a asigura o bază stabilă de sprijin.



Instalarea ramei

- 1- Este esențial ca suprafața superioară a ramei și a capacului să fie la același nivel cu suprafața învecinată. Se amplasează rama direct deasupra deschiderii căminului, avându-se în vedere ca peretele vertical al ramei să fie aliniat cu peretele căminului.

- 2- În suprafața de sprijin a ramei se introduc cele 4 inserții din nylon fixe (Fig 1) pentru a asigura o grosime minimă a stratului de mortar de 15mm sub ramă.

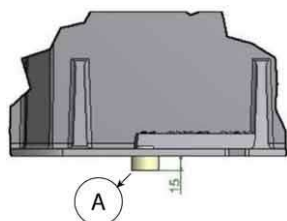
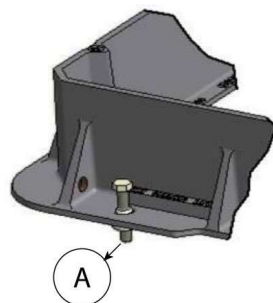


Fig 1



- 3- Dacă este necesar, se reglează nivelul ramei în raport cu suprafața învecinată, răsucind cele 4 buloane din nylon în sensul acelor de ceasornic, ținând cont de pantă, de înclinația drumului sau pentru aducerea ramei la cota dorită (Fig 2). Bulioanele au o plajă de reglaj între 15mm și 50mm.

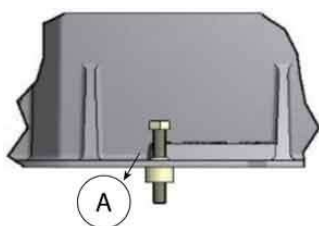


Fig 2



- 4- Se va asigura că nu există spații neacoperite între ramă și partea superioară a căminului care ar permite infiltrarea mortarului lichid. Acest lucru se poate realiza:
 - Pentru ramele rectangulare și pătrate, umplând aceste spații cu un mortar păstos tip Envirobed HA104, Pagel VB10 sau similar (vezi punctul 6)
 - Pentru ramele rotunde, prin instalarea în interiorul ramei a unei camere gonflabile cu aer, asigurând etanșeitatea necesară
- 5- Pregătirea și turnarea mortarului fluid (vezi punctul 6)
 - Se amestecă mecanic componentele mortarului Pagel VB10, Envirobed HA104 sau similar, conform instrucțiunilor fabricantului, și se toarnă mortarul lichid în primele 4 minute după amestecare.
 - Se toarnă mai întâi pe o singură parte a ramei, apoi se înconjoară rama până când aceasta este acoperită de un strat de 20mm. Toate golurile trebuie umplute complet.

INSTALL PLUS VOIRIE		11/02/2019
		VTCLXXXACC400

- 6- Mortar fluid recomandat

a- Din experiența obținută de Saint-Gobain PAM se recomandă utilizarea mortarului Pagel VB10, Envirobed HA 104 sau în general utilizarea unui mortar fluid cu următorii parametri sau cu valori apropiate ale acestora:

- Timp de întărire: 30 de minute
- Utilizabil pentru suporturi umede
- Rezistența la compresiune 44N/mm²
- Rezistența la tracțiune 5,5N/mm²

În ceea ce privește sistemul de pozare Install Plus, va invităm să urmăriți tutorialul privind modul de instalare accesând link-ul <https://www.youtube.com/watch?v=7sQSvydaKiM>