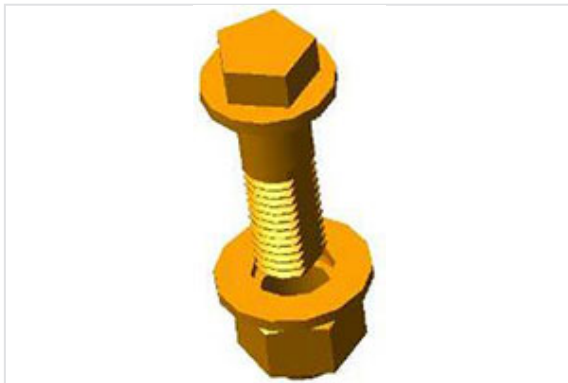


## Verriegelungen

Penta



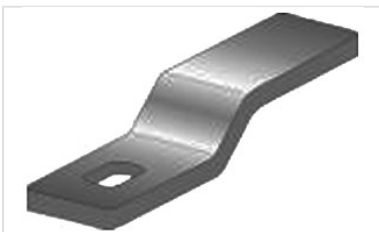
Hexa



SCS



Die Verriegelungen werden in Form eines Kits geliefert und erlauben den Einbau in Schachtabdeckungen und Roste vor Ort.



verzinkter Stahl



duktiles Gusseisen

Art des Vorreibers Art des Schraubenkopfes Produkt	verzinkter Stahl			duktiles Gusseisen	
	Penta	SCS	Hexa	Penta	SCS
	Vermerk	Vermerk	Vermerk	Vermerk	Vermerk
PAMREX 600 / PAMREX 700 / VIATOP 700	<a href="#">C6</a> Messing oder <a href="#">C62</a> inox	<a href="#">C8</a>	<a href="#">C60</a>	<a href="#">C56</a>	<a href="#">C58</a>
VIATOP M STANDARD and NIVEAU	<a href="#">C34</a>	<a href="#">C36</a>			
PAMREX 800 / VIATOP 800 / AMBER / DYNATOP 2	<a href="#">C14</a>	<a href="#">C16</a>		<a href="#">C76</a>	<a href="#">C78</a>
REXESS / REXEL1 / REXEL2 G-TEX / TEK / B-TEC	<a href="#">C10</a>	<a href="#">C12</a>	<a href="#">C61</a>	<a href="#">C54</a>	<a href="#">C101</a>
R-TEX	<a href="#">C10</a>	<a href="#">C12</a>		<a href="#">C54</a>	<a href="#">C101</a>
Aufsatz DEDRA 600	<a href="#">C6</a> Messing oder <a href="#">C62</a> inox	<a href="#">C8</a>	<a href="#">C60</a>		



Schlüssel PENTA



Schlüssel SCS

### Hinweis :

- Die Schlüssel zu den Verriegelungskits sind separat erhältlich
- Diebstahlsicherung Hexa : Verwenden Sie einen Steckschlüssel, Größe 17mm (nicht geliefert)

Schlüssel zum Verriegelungskit	PENTA	SCS
	C17	C18