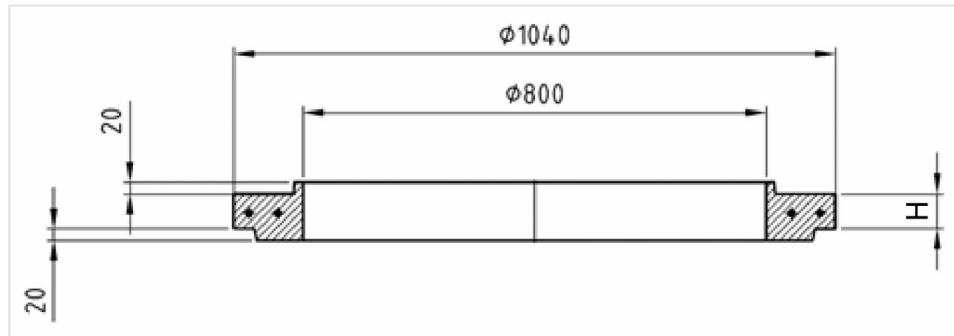


Auflagering VIATOP / PAMREX 800



Auflagerhöhe H	Verpackungseinheit	Gesamtgewicht	Artikel-Nr.
80 mm	1		
100 mm	1		

Werkstoffe und Beschichtung

- Betongüte \geq C35 / 45

Einsatzbereich

- Für VIATOP 800 und PAMREX 800

Technische Eigenschaften

- Verschiebesicher in Anlehnung an DIN 4034 Teil1