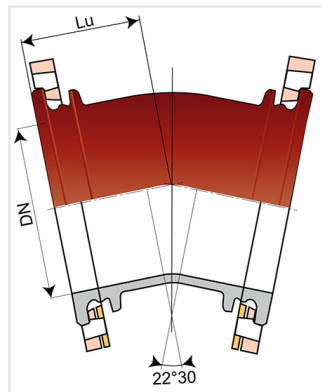


## Flanschbogen 22°30' DN150-600



Winkel	DN (mm)	Lu (mm)	PN 10		PN 16	
			Masse (kg)	Artikel-Nr.	Masse (kg)	Artikel-Nr.
22°30'	150	109	18,20	BAB15CD10FF	18,20	BAB15CD10FF
22°30'	200	131			27,00	BAB20CD20FF
22°30'	300	210			58,70	BAB30CD20FF
22°30'	400	237,5			100,60	BAB40CD20FF
22°30'	500	272,5			169,00	BAB50CD20FF
22°30'	600	320,5	211,00	BAB60CD10FF		

### Einsatzbereich :

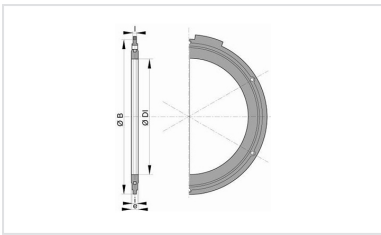
- Systeme : Trennsystem und Mischsystem
- Funktionsweise : Freisiegelkanäle und Abwasserdruckleitungen
- Art der Abwässer : Häusliche Abwässer und Regen- bzw. Oberflächenwasser
- Dicht und undurchlässig
- Für Abwässer zwischen pH-Wert pH1 und pH13

### Technische Eigenschaften :

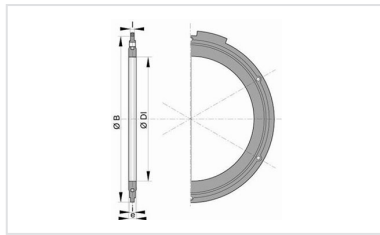
- Umhüllung/Auskleidung : Rotbraune Epoxy-Pulverbeschichtung 250µm
- DIN EN 598 / CE Markierung
- Leistungserklärung [DoP-INTEGRAL005DE](#)
- Flanschanschlussmaßen nach DIN EN 1092-2
- Entwickelt unter Beachtung der entsprechenden Normen :
  - DIN EN 476: Allgemeine Anforderungen an Bauteile für Abwasserkanäle und -leitungen für Schwerkraftentwässerungssysteme

- DIN EN 752: Entwässerungssysteme außerhalb von Gebäuden
- DIN EN 1610: Verlegung und Prüfung von Abwasserleitungen und Kanälen

## Produkte



Flanschverbindung  
(galvanisiert) für Abwasser



Flanschdichtungssatz  
(galvanisiert)