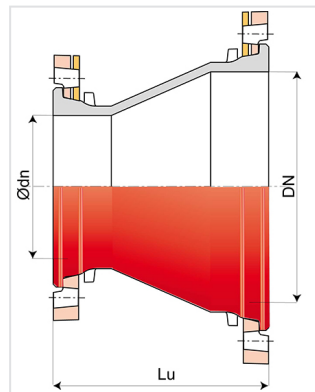


Flanschübergangsstück DN100-600



DN (mm)	Ødn (mm)	Lu (mm)	PN 10		PN 16	
			Masse (kg)	Artikel-Nr.	Masse (kg)	Artikel-Nr.
100	80	200	10,70	BAB10VE1EFF	10,70	BAB10VE1EFF
200	150	304	23,50	BAB20VE1JFF	23,50	BAB20VE2JFF
200	100	385			22,70	BAB20VE2FFF
200	125	326,5			23,00	BAB20VE2GFF
250	150	319	34,00	BAB25VE1JFF		
250	200	300			33,00	BAB25VE2KFF
300	150	424	45,00	BAB30VE1JFF		
300	200	323	49,00	BAB30VE1KFF		
400	350	300	79,30	BAB40VE1YFF		
400	300	380			78,40	BAB40VE2MFF
450	400	300	92,50	BAB45VE1NFF		
500	400	600			144,80	BAB50VE2NFF
600	400	600	183,00	BAB60VE1NFF	212,00	BAB60VE2NFF
600	500	600	173,80	BAB60VE1QFF		

(*) auf Anfrage

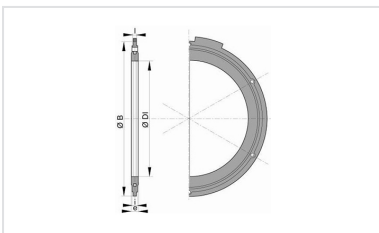
Einsatzbereich :

- Systeme : Trennsystem und Mischsystem
- Funktionsweise : Freispiegelkanäle und Abwasserdruckleitungen
- Art der Abwässer : Häusliche Abwässer und Regen- bzw. Oberflächenwasser
- Dicht und undurchlässig
- Für Abwässer zwischen pH-Wert pH1 und pH13

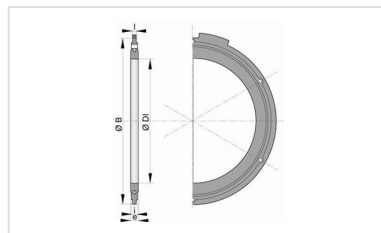
Technische Eigenschaften :

- Umhüllung/Auskleidung : Rotbraune Epoxy-Pulverbeschichtung 250µm
- DIN EN 598 / CE Markierung
- Leistungserklärung [DoP-INTEGRAL005DE](#)
- Flanschanschlussmaßen nach DIN EN 1092-2
- Entwickelt unter Beachtung der entsprechenden Normen :
 - DIN EN 476: Allgemeine Anforderungen an Bauteile für Abwasserkanäle und -leitungen für Schwerkraftentwässerungssysteme
 - DIN EN 752: Entwässerungssysteme außerhalb von Gebäuden
 - DIN EN 1610: Verlegung und Prüfung von Abwasserleitungen und Kanälen

Produkte



Flanschverbindung
(galvanisiert) für Abwasser



Flanschdichtungssatz
(galvanisiert)