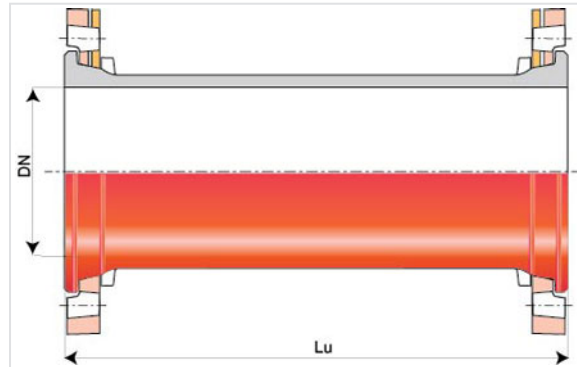


## Flanschrohre DN250-400



DN (mm)	Lu (mm)	PN 10		PN 16	
		Masse (kg)	Artikel-Nr.	Masse (kg)	Artikel-Nr.
300	500	69,50	BAB30MT1BFF	68,20	BAB30MT2BFF
400	250	69,36	BAB40MT1AFF		

(\* ) auf Anfrage

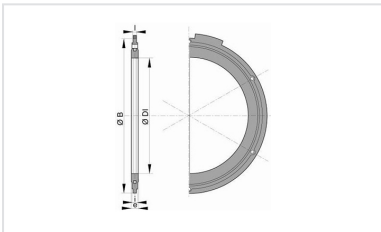
### Einsatzbereich :

- Systeme : Trennsystem und Mischsystem
- Funktionsweise : Freispiegelkanäle und Abwasserdruckleitungen
- Art der Abwässer : Häusliche Abwässer und Regen- bzw. Oberflächenwasser
- Dicht und undurchlässig
- Für Abwässer zwischen pH-Wert pH1 und pH13

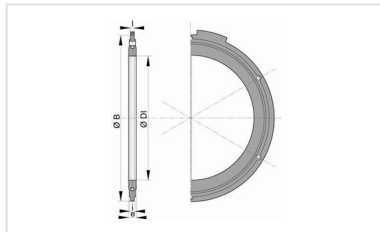
### Technische Eigenschaften :

- Umhüllung/Auskleidung : Rotbraune Epoxy-Pulverbeschichtung 250µm
- DIN EN 598 / CE Markierung
- Leistungserklärung [DoP-INTEGRAL005DE](#)
- Flanschanschlussmaßen nach DIN EN 1092-2
- Entwickelt unter Beachtung der entsprechenden Normen :
  - DIN EN 476: Allgemeine Anforderungen an Bauteile für Abwasserkanäle und -leitungen für Schwerkraftentwässerungssysteme
  - DIN EN 752: Entwässerungssysteme außerhalb von Gebäuden
  - DIN EN 1610: Verlegung und Prüfung von Abwasserleitungen und Kanälen

## Produkte



Flanschverbindung  
(galvanisiert) für Abwasser



Flanschdichtungssatz  
(galvanisiert)