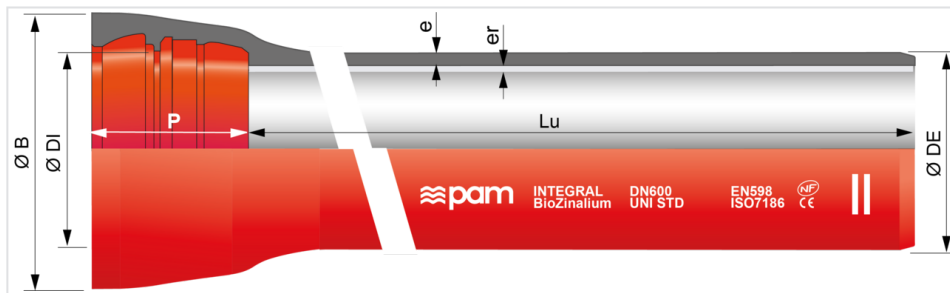


## INTEGRAL BioZinalium Rohr mit Universal Standard NOVO-Sit Verbindung DN150-600

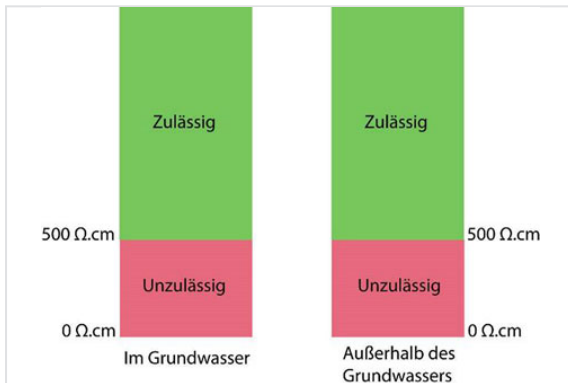


DN	Lu (m)	e (mm)	er (mm)	ØDE (mm)	ØDI (mm)	P (mm)	ØB (mm)	Masse (kg/m)	PFA	Artikel-Nr.
150	5,97	4,7	4	170	173,4	148	230	29,10	48 bar	TGB15N60BP
200	5,97	5	4	222	225,2	155	290	40,10	43 bar	TGB20N60BP
250	5,97	5,2	4	274	276,8	166	350	52,30	39 bar	TGB25N60BP
300	5,97	5,8	4	326	328,8	180	408	67,40	34 bar	TGB30N60BP
350	5,97	6	5	378	380,9	184	463	83,60	25 bar	TGB35N60BP
400	5,97	6,4	5	429	431,9	176	510	98,30	20 bar	TGB40N60BP
450	5,97	6,8	5	480	483	190	570	117,40	16 bar	TGB45N60BP
500	5,97	7,5	5	532	535	200	625	139,30	16 bar	TGB50N60BP
600	5,97	9	5	635	638,2	209	740	187,90	16 bar	TGB60N60BP

### Legende :

- DN : Nominaldurchmesser
- Lu : Baulänge in m
- e : Mindestwanddicke in mm
- er : Nennwert Schichtdicke der Zementmörtelauskleidung, in mm
- ØDE : Außendurchmesser des Rohrschaftes nach DIN EN598 + A1, in mm
- ØDI : Innerer Nominaldurchmesser am Muffeneingang, in mm
- P : Nominaltiefe der Muffe, in mm
- ØB : Nominal Durchmesser des Muffenbundes, in mm
- Masse : Gewicht pro Meter inkl. Zementmörtelauskleidung und Muffenanteil, in kg/m
- Artikel-Nr. : Artikelnummer Saint-Gobain PAM

## Einsatzbereich :

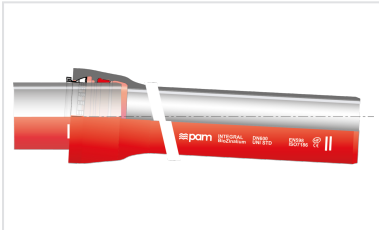


- Systeme : Trennsystem und Mischsystem
- Funktionsweise : Freispiegelkanäle und Abwasserdruckleitungen
- Art der Abwässer : Häusliche Abwässer und Regen- bzw. Oberflächenwasser
- Dicht und diffusionssicher
- Für Abwasser zwischen pH4 und pH12
- Einsatz in Böden mit einem pH-Wert von  $6 < \text{pH} < 9$
- Geeignet für den Einbau in den meisten Böden, mit Ausnahme von säurehaltigen torfigen und kontaminierten Böden
- Geeignet gegen Biokorrosion in bindigen Böden
- Bodenwiderstände : siehe Zeichnung

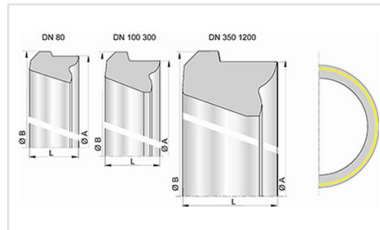
## Technische Eigenschaften :

- Umhüllung : BioZinalium<sup>®</sup> bestehend aus Zink-Aluminium Legierung (ZnAl 85-15) mit Kupfer (Cu) angereichert, in einer flächenbezogenen Masse von 400 g/m<sup>2</sup>, und rote AQUACOAT-Deckbeschichtung, frei von Lösemitteln und BPA frei
- Auskleidung : CALCOAT Zementmörtel nach DIN EN 598 auf Basis Tonerdezement
- Dichtung aus NBR
- DIN EN 598 / CE Markierung
- NF Markierung
- Leistungserklärung [DoP-INTEGRAL005DE](#)
- Entwickelt unter Beachtung der entsprechenden Normen :
  - DIN EN 476: Allgemeine Anforderungen an Bauteile für Abwasserkanäle und -leitungen für Schwerkraftentwässerungssysteme
  - DIN EN 752: Entwässerungssysteme außerhalb von Gebäuden
  - DIN EN 1610: Verlegung und Prüfung von Abwasserleitungen und Kanälen

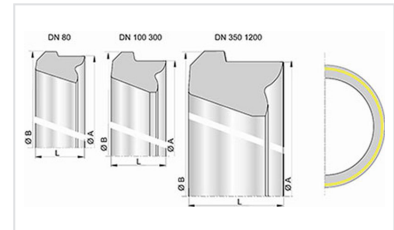
## Produkte



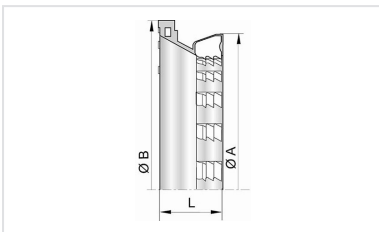
Kit Rohr Universal Standard  
NOVO-Sit INTEGRAL +  
Universal Standard NOVO-  
Sit Verbindung



Standard Universal Vi  
Verbindung für INTEGRAL  
Standard Universal Rohre  
und Formstücke DN80-700



Standard Dichtung für  
Rohre und Formstücke  
PLUVIAL und INTEGRAL



NOVO-SIT Haltering  
DN80-700



Gleitmittel NEUTREX T