

## EUROSTOP Hauptdichtungsersatzteilkit



Dieses Kit beinhaltet:

- Pos. 1: EPDM Dichtung (\*)
- Pos. 2: Schraube A4 (\*)
- Pos. 3: Unterlegscheibe (\*)
- Pos. 4: Dichtungshaltering (\*)

(\*) Anzahl und Durchmesser ist abhängig von der Nennweite

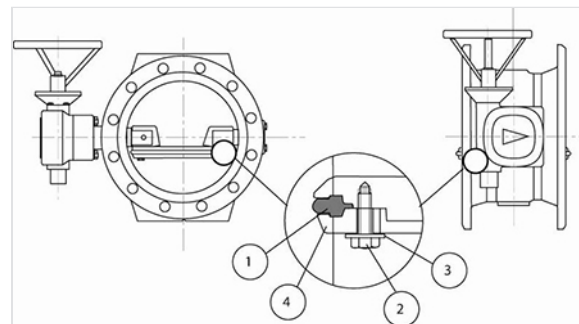
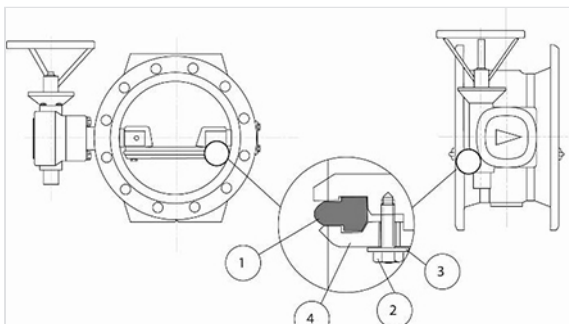
DN (mm)	Version	Masse (kg)	Artikel-Nr.
150	Version S	1,40	162392
150	Version M-N	0,16	202630
200	Version S	2,30	162397
200	Version M-N	0,24	202631
250	Version S	3,50	162399
250	Version M-N	0,26	202632
300	Version S	4,80	162345
300	Version M-N	4,00	185199
350	Version S	6,00	166617
350	Version M-N	0,48	202633
400	Version S	7,50	162348
400	Version M-N	0,63	202634
450	Version S	9,00	166618

DN (mm)	Version	Masse (kg)	Artikel-Nr.
450	Version M-N	0,73	202635
500	Version S	12,00	166949
500	Version M-N	0,78	202636
600	Version S	15,00	162350
600	Version M-N	0,95	202637
700	Version S	20,00	162352
700	Version M-N	2,30	202638
800	Version S	26,00	162354
800	Version M-N	2,57	202639
900	Version S	36,50	202485
900	Version M-N	2,80	202640
1000	Version S	38,00	162384
1000	Version M-N	3,24	202641
1200	Version S	52,00	202486
1200	Version M-N	4,40	202642
1400	Version S	62,20	202487
1400	Version M-N	16,00	185218
1500	Version S	69,70	202488
1500	Version M-N	18,00	185219
1600	Version S	81,00	202489
1600	Version M-N	22,00	185220
1800	Version S	103,70	202490
1800	Version M-N	28,00	185221
2000	Version S	115,40	202491
2000	Version M-N	35,00	185222

Type M-N: Edelstahl Schrauben, Muttern und Unterlegscheiben (A4) für alle Armaturen der Serie Typ M-N

VERSION S : für Armaturen die vor 2002 produziert wurden

VERSION M-N : für Armaturen die nach 2002 produziert wurden



## Montageanleitung

### Vorbereitungen

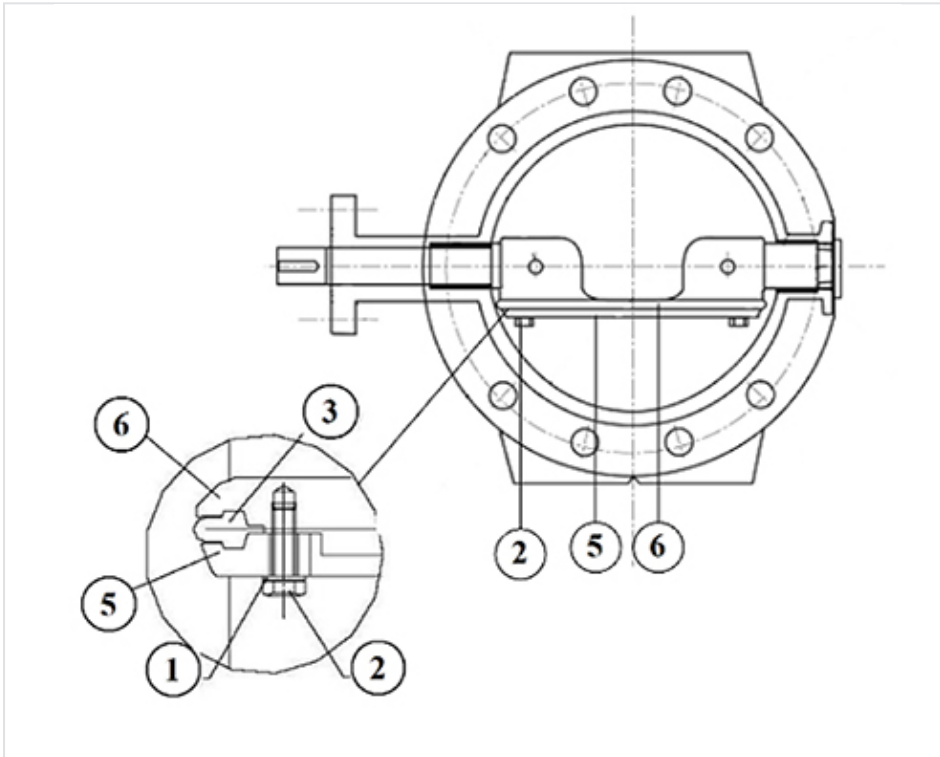
Für kleine Nennweiten (DN < 800) wird empfohlen Pass- und Ausbaustücke auf der stromabwärtigen Seite (bzw. auf der gleichen Seite wie der Dichtungshaltering) in Verbindung mit den Klappen einzusetzen.

Die folgenden Schritte sind in jedem Fall einzuhalten:

- Leeren der Rohrleitung (eine Vakuum-Bildung ist durch geeignete Maßnahmen z.B. Be- und Entlüftungsventile zu vermeiden);
- Absperrklappe schließen;
- Bei Nennweiten < DN 800 entfernen des Pass- und Ausbaustückes oder Entfernen der Absperrklappe (wenn kein Pass- und Ausbaustück vorhanden) unter Verwendung von entsprechendem Hebezeug, die Verschraubungen an den Flanschen sind in horizontaler Richtung und überkreuz zu lösen sowie herauszuziehen
- Bei Nennweiten  $\geq$  DN 800 können die Wartungsarbeiten auch direkt im Rohrinne durchgeföhrt werden, wenn es eine nahegelegene Einstiegsmöglichkeit gibt und NUR unter der Bedingung, dass die Sicherheitsvorkehrungen zur Unfallverhütung eingehalten werden. Der Zugang sollte sich auf der Seite des Dichtungshalterings befinden (i.d.R. auf der stromabwärts Seite).

Sind die Vorbereitungen abgeschlossen, kann mit dem Austausch begonnen werden.

## Austausch der Hauptabdichtung der Version M-N

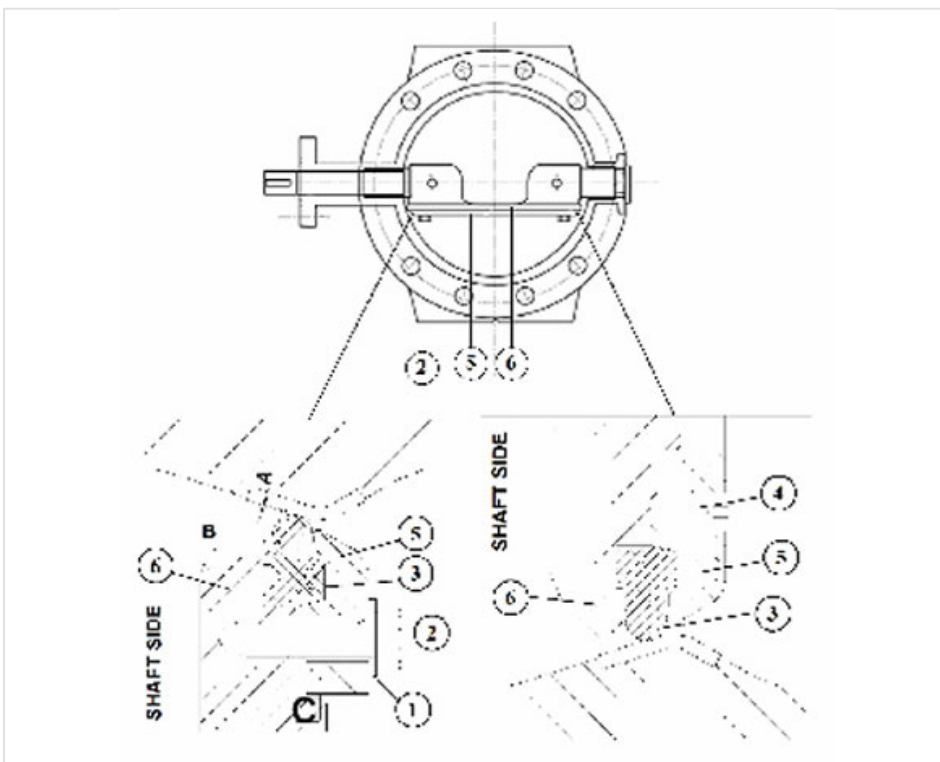


Die Version M-N verfügt über das automatische Dichtsystem und wird seit Ende 2002 produziert.

- Position des Halterings (5) an der Klappenscheibe (6) markieren (Wiedereinbau);
- Lösen und entfernen der Schrauben (2) am Haltering (5), Haltering entfernen;
- Reinigen der Oberflächen;
- Klappenscheibe öffnen 90°;
- Edelstahl-Dichtungssitz (siehe Klappenkörper) muss gereinigt werden (evtl. vorhandene Kalkablagerungen entfernen);
- Klappenscheibe schließen 0°;
- Neue Dichtung (3) auf der Klappenscheibe positionieren – falls nötig mit dem Handrad eine ¼ Umdrehung machen um die Klappenscheibe geringfügig zu öffnen;
- Dichtungshaltering (5) wieder anbringen; Dichtungshaltering in die richtige Position bringen und mit laminierten Distanzscheiben einen umlaufenden gleichmäßigen Abstand vom Haltering zu Klappenscheibenmitte sicherstellen um eine zentrierte Remontage zu gewährleisten;
- Dichtungshaltering befestigen in dem die Schrauben (2) diagonal angezogen werden, bitte die nachstehenden Anzugsmomente beachten:

Nennweite [DN Armatur] mm	Schraubendurchmesser	Anzugsmoment Nm
150-600	M08	15
700-1200	M12	65
1400-2000	M20	320

## Austausch der Hauptabdichtung der Version S



Die Version S verfügt über ein halbautomatisches Dichtsystem und vor Ende 2002 produziert.

- Lösen und entfernen der Schrauben (2) am Haltering (5) und der Madenschrauben (4);
- Haltering entfernen (5);
- Alte Dichtung entfernen (3);
- Reinigen der Oberflächen;
- Klappenscheibe öffnen 90°;
- Edelstahl-Dichtungssitz (siehe Klappenkörper) muss gereinigt werden (evtl. vorhandene Kalkablagerungen entfernen);
- Klappenscheibe schließen 0°;
- Neue Dichtung (3) auf der Klappenscheibe positionieren – falls nötig mit dem Handrad eine ¼ Umdrehung machen um die Klappenscheibe geringfügig zu öffnen (ein geringfügiger Einsatz von trinkwassergeeignetem Schmiermittel kann hilfreich sein bei der Positionierung);

- Dichtungshaltering ersetzen (5);
- Dichtungshaltering (5) wieder anbringen; Dichtungshaltering in die richtige Position bringen und mit laminierten Distanzscheiben einen umlaufenden gleichmäßigen Abstand vom Haltering zu Klappenscheibenmitte sicherstellen um eine zentrierte Remontage zu gewährleisten;
- Die Schrauben und Unterlegscheiben nach und nach überkreuz eindrehen und nur handfest anziehen;
- Anfänglich wird der Haltering noch bis zu 1mm abstehen (siehe Abstand B);
- Öffnen der Klappenscheibe und überprüfen ob die Dichtung korrekt sitzt;
- Klappe wieder schließen;
- Schrauben (2) "step by step" überkreuz anziehen bis die Dichtung angemessen verpresst ist. Verwenden Sie zunächst ein Drehmoment von 10 Nm. Falls nötig können die bei größeren Nennweiten auch Anzugsmomente von bis zu 40 Nm angewendet werden um einen Abstand an der Position B von 0,5mm zu erhalten;
- Bei laminierten Distanzscheiben von 0,2 mm (10 mm x 100 mm Streifen) die gesamte Kompression A genau prüfen, um die richtige Kompression zwischen Dichtung und Sitz zu bewerten. Die laminierten Unterlegscheiben könnten von der Seitenwelle zu dem seitlichen Sicherungsring gedrückt werden und die Kompression durch die Reibung zu kontrollieren;
- Wenn die Kompression rundum homogen ist und das Maß B noch nicht unter 0,5 mm liegt, schrauben Sie die Madenschraube (4) fest.