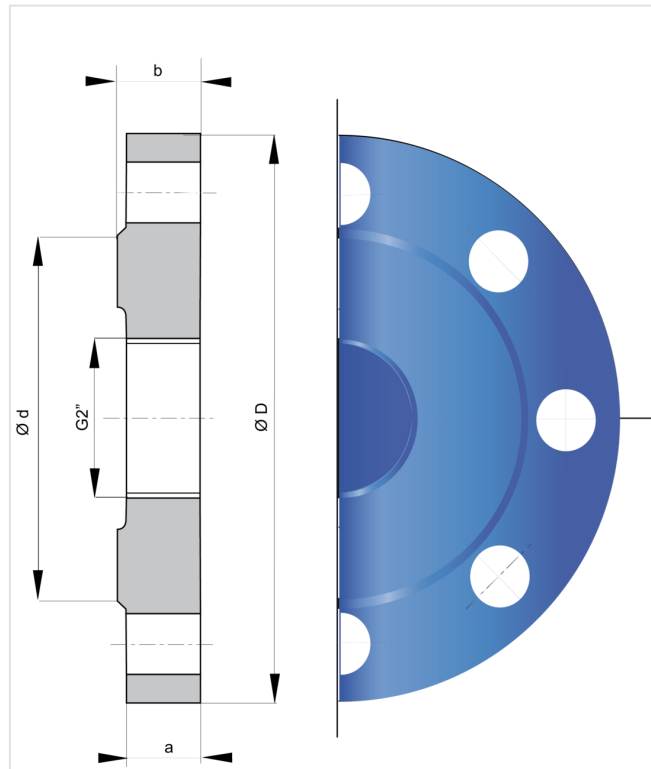


## ALPINAL Blindflansch mit Bohrung 2"



DN (mm)	Ø D	a	b	Ø d	Löcher	PN 40		PN 63	
						Masse (kg)	Artikel-Nr.	Masse (kg)	Artikel-Nr.
400	670 mm	65 mm	69 mm	535 mm	16			176,00 kg	ABB40QL5LTT
500	755 mm	52 mm	56 mm	615 mm	20	174,00 kg	BBB50QL4LTT		
500	800 mm	75 mm	79 mm	640 mm	20			278,00 kg	ABB50QL5LTT

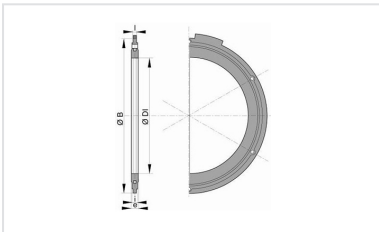
### Anwendungsgebiet :

- Beschneigungsanlagen (z.B. Schneekanone)
- Hochdruckleitung (z.B. Kraftwerksleitungen)

### Haupteigenschaften :

- Auskleidung / Umhüllung: 250µm Epoxy Pulverbeschichtung nach EN 14901-1 (PECB)
- Wandstärken entsprechend Druckbeanspruchung
- Dichtungqualität : EPDM
- DIN EN 545

### Produkte



Flansch Dichtung für  
Flanschverbindung für  
ALPINAL