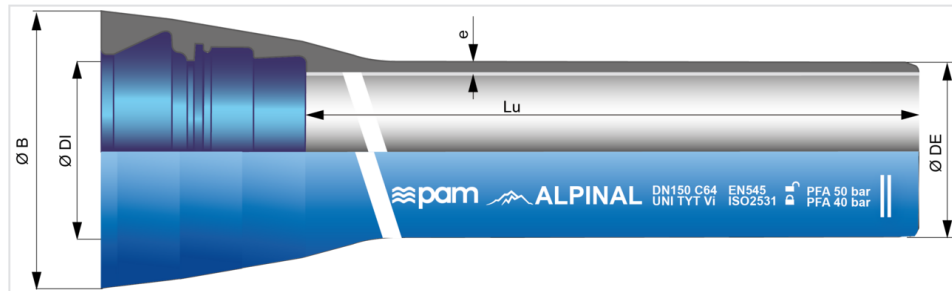


## ALPINAL Rohr mit UNI TYT Vi (NOVO-Sit) Verbindung DN80-150



DN	Lu (m)	Klasse	e (mm)	ØDE (mm)	ØDI (mm)	P (mm)	ØB (mm)	NV	V	Masse (kg/m)	Artikel-Nr.
80	5,97	C100	4,7	98	100,5	143	158	100 bar	100 bar	15,78	ANA80B60ADB
100	5,97	C100	4,7	118	120,5	140	188	100 bar	56 bar	19,59	ANB10B60ADB
100	5,97	C145	5,8	118	120,5	140	188	145 bar	100 bar	21,33	ANB10Y60ADB
125	5,97	C64	4,7	144	146,5	139,9	203	64 bar	52 bar	24,08	ANB12C60ADB
125	5,97	C100	6,1	144	146,5	139,9	203	100 bar	100 bar	28,30	ANB12B60ADB
150	5,97	C64	4,7	170	172,5	148	230	64 bar	48 bar	29,10	ANB15C60ADB
150	5,97	C100	6,3	170	172,5	148	230	100 bar	63 bar	34,53	ANB15B60ADB

### Legende :

- DN : Nennweite
- Lu : Länge (Baulänge) in m
- Klasse : Druckklasse nach DIN EN 545 und ISO 2531
- e : Mindestwanddicke nach DIN EN 545 bzw. ISO 2531, in mm
- ØDE : nominaler Außendurchmesser des Einsteckendes nach DIN EN 545 bzw. ISO 2531, in mm
- ØDI : nominaler Durchmesser am Zentrierbund, in mm
- P : nominale Muffentiefe, in mm
- ØB : nominaler Außendurchmesser der Muffen, in mm
- c : Schweißwulst am Einsteckende
- Masse : Gewicht pro Meter inkl. Zementmörtelauskleidung und Muffenanteil, in kg/m
- Artikel-Nr. : Artikelnummer Saint-Gobain PAM

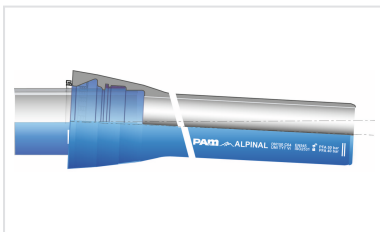
### Anwendungsgebiet :

- Beschneigungsanlagen (z.B. Schneekanone)
- Hochdruckleitung (z.B. Kraftwerksleitungen)

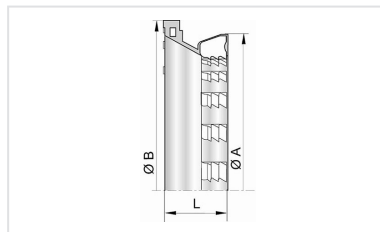
### Haupteigenschaften :

- Auskleidung : Zementmörtel auf Basis von Hochofenzement
- Umhüllung : Zink-Aluminium Legierung (ZnAl 85-15) in einer flächenbezogenen Masse von 400 g/m<sup>2</sup>, und blaue AQUACOAT-Deckbeschichtung (RAL 5005)
- Die Rohre sind mit einem Stecker an jedem Ende geliefert (DN100 bis 300)
- Wandstärken entsprechend Druckbeanspruchung
- Dichtungsqualität : EPDM
- Bereich der Druckklasse, der den Normen IN 545-2010 und ISO 2531-2009 entspricht

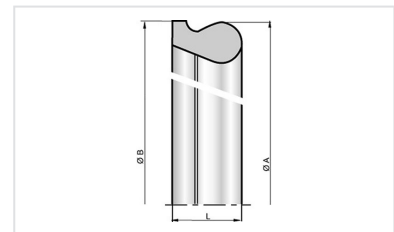
### Produkte



Kit Rohr Universal Tyton  
NOVO-SIT ALPINAL +  
Universal Tyton NOVO-SIT  
Verbindung



NOVO-SIT Haltering  
DN80-700



Tyton Dichtung für Rohre  
und Formstücke DN80-300



Gleitmittel NEUTREX T