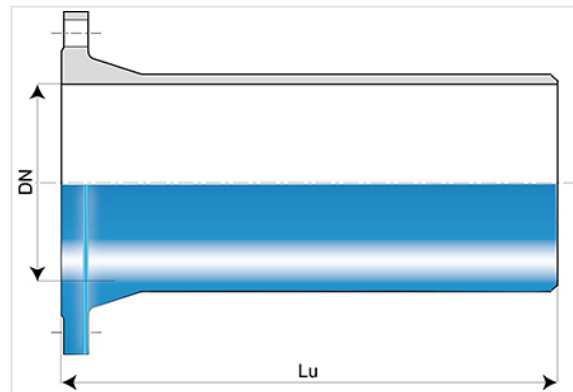


Einflanschstück mit feststehendem Flansch DN80-2000 (PECB)



DN (mm)	Lu (mm)	PN 10		PN 16		PN 25		PN 40	
		Masse (kg)	Artikel-Nr.	Masse (kg)	Artikel-Nr.	Masse (kg)	Artikel-Nr.	Masse (kg)	Artikel-Nr.
80	350	7,80	BBA80BU10TT	7,80	BBA80BU10TT	7,80	BBA80BU10TT	7,80	BBA80BU10TT
100	360	9,70	BBB10BU10TT	9,70	BBB10BU10TT				
125	370	12,50	BBB12BU10TT	12,50	BBB12BU10TT	13,60	BBB12BU30TT	13,60	BBB12BU30TT
150	380	15,80	BBB15BU10TT	15,80	BBB15BU10TT	21,20	BBB15BU30TT	21,20	BBB15BU30TT
200	400	23,00	BBB20BU10TT	23,00	BBB20BU20TT	24,60	BBB20BU30TT		
250	420	32,00	BBB25BU10TT	31,50	BBB25BU20TT	30,00	BBB25BU30TT		
300	440	43,20	BBB30BU10TT	42,70	BBB30BU20TT	58,00	BBB30BU30TT		
350	460			57,50	BBB35BU20TT				
400	480	65,00	BBB40BU10TT	70,00	BBB40BU20TT	81,00	BBB40BU30TT	115,00	BBB40BU40TT
450	500			86,00	BBB45BU20TT				
500	520	137,00	BBB50BU10TT	137,00	BBB50BU20TT	132,40	BBB50BU30TT	216,00	BBB50BU40TT
600	560	181,00	BBB60BU10TT	199,00	BBB60BU20TT	168,00	BBB60BU30TT		
700	600	189,00	SEB70BU10TT	207,00	SEB70BU20TT	225,00	SEB70BU30TT		
800	600	239,00	SEB80BU10TT	250,00	SEB80BU20TT	291,00	SEB80BU30TT		
900	600	287,00	SEB90BU10TT	250,00	SEB90BU20TT	346,00	SEB90BU30TT		
1000	600	354,00	SEC10BU10TT	376,00	SEC10BU20TT	439,00	SEC10BU30TT		
1100	600	400,00	SEC11BU10TT	438,00	SEC11BU20TT	513,00	SEC11BU30TT		
1200	600	469,00	SEC12BU10TT	526,00	SEC12BU20TT	603,00	SEC12BU30TT		
1400	710	674,00	SSC14BU10TT	726,00	SSC14BU20TT	855,00	SSC14BU30TT		
1600	780	935,00	SSC16BU10TT	1019,00	SSC16BU20TT	1026,00	SSC16BU30TT		
1800	845			1359,00	SSC18BU20TT	1533,00	SSC18BU30TT		

		PN 10		PN 16		PN 25		PN 40	
DN (mm)	Lu (mm)	Masse (kg)	Artikel-Nr.	Masse (kg)	Artikel-Nr.	Masse (kg)	Artikel-Nr.	Masse (kg)	Artikel-Nr.
2000	885	1643,00	SSC20BU10TT	1749,00	SSC20BU20TT	2075,00	SSC20BU30TT		

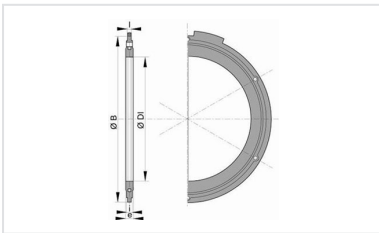
Anwendungsgebiet :

- Für den Transport und Verteilung von Trinkwasser sowie Bewässerungssysteme
- Geeignet für den Einsatz in Böden mit beliebiger Korrosivität

Haupteigenschaften :

- Auskleidung / Umhüllung: 250µm Epoxy Pulverbeschichtung mit einem Minimum von 200µm – EN 14901-1 (PECB)
- Einhaltung der EN 545:2010 und ISO 2531:2009
- Flanschanschlussmaße nach DIN EN 1092-2

Produkte



Flanschdichtungssatz
(galvanisiert)