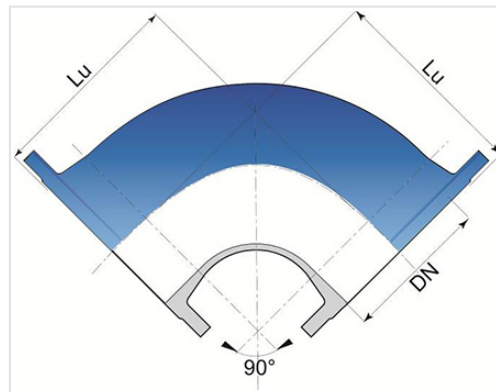


## Flanschbogen 90° mit feststehendem Flansch DN50-1200 (PECB)



Winkel	DN (mm)	Lu (mm)	PN 10		PN 16		PN 25		PN 40	
			Masse (kg)	Artikel-Nr.	Masse (kg)	Artikel-Nr.	Masse (kg)	Artikel-Nr.	Masse (kg)	Artikel-Nr.
90°	50	150	6,40	BBA50CA10TT	6,40	BBA50CA10TT	6,40	BBA50CA10TT	6,40	BBA50CA10TT
90°	80	165	9,70	BBA80CA10TT	9,70	BBA80CA10TT	9,70	BBA80CA10TT	9,70	BBA80CA10TT
90°	100	180	12,00	BBB10CA10TT	12,00	BBB10CA10TT	13,00	BBB10CA30TT	13,00	BBB10CA30TT
90°	125	200	15,50	BBB12CA10TT	15,50	BBB12CA10TT				
90°	150	220	22,60	BBB15CA10TT	22,60	BBB15CA10TT	22,00	BBB15CA30TT	22,00	BBB15CA30TT
90°	200	260	31,00	BBB20CA10TT	31,00	BBB20CA20TT				
90°	250	350	49,90	BBB25CA10TT	49,90	BBB25CA20TT	57,00	BBB25CA30TT		
90°	300	400	66,00	BBB30CA10TT	69,50	BBB30CA20TT	74,50	BBB30CA30TT		
90°	350	450	104,00	BBB35CA10TT	96,00	BBB35CA20TT				
90°	400	500	121,00	BBB40CA10TT	121,00	BBB40CA20TT	164,00	BBB40CA30TT		
90°	450	550	207,00	BBB45CA10TT	221,00	BBB45CA20TT	239,00	BBB45CA30TT		
90°	500	600	265,00	BBB50CA10TT	287,00	BBB50CA20TT				
90°	600	700	388,00	BBB60CA10TT	431,00	BBB60CA20TT	453,00	BBB60CA30TT		
90°	700	800	564,00	BBB70CA10TT	561,00	BBB70CA20TT	640,00	BBB70CA30TT		
90°	800	900	782,00	BBB80CA10TT	778,00	BBB80CA20TT	886,00	BBB80CA30TT		
90°	900	1000	1030,00	BBB90CA10TT	1025,00	BBB90CA20TT	1154,00	BBB90CA30TT		
90°	1000	1100	1354,00	BBC10CA10TT	1348,00	BBC10CA20TT				
90°	1200	1355	2552,00	BBC12CA10TT	2625,00	BBC12CA20TT	2745,00	BBC12CA30TT		

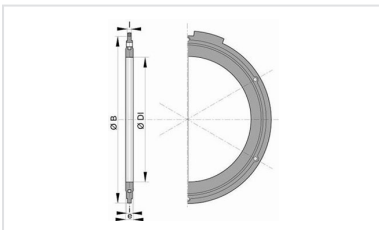
### Anwendungsgebiet :

- Für den Transport und Verteilung von Trinkwasser sowie Bewässerungssysteme
- Geeignet für den Einsatz in Böden mit beliebiger Korrosivität

### Haupteigenschaften :

- Auskleidung / Umhüllung: 250µm Epoxy Pulverbeschichtung mit einem Minimum von 200µm – EN 14901-1 (PECB)
- Einhaltung der EN 545:2010 und ISO 2531:2009
- Flanschanschlussmaße nach DIN EN 1092-2

### Produkte



Flanschdichtungssatz  
(galvanisiert)