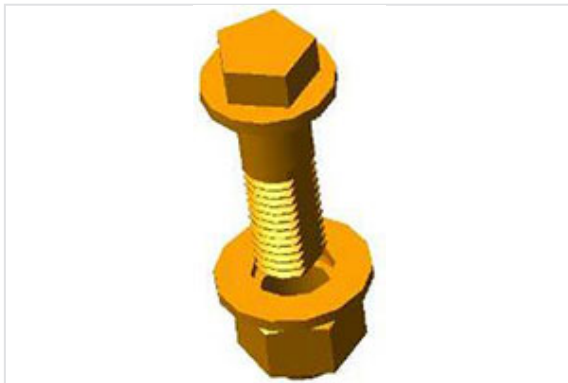


Acerrojados ¼ de vuelta

Penta



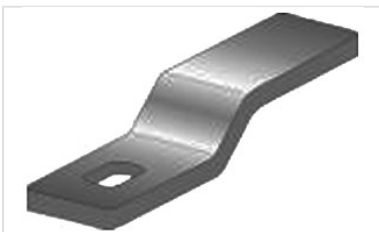
Hexa



SCS



Los acerrojados ¼ de vuelta vienen en forma de kits lo que permite montarlos in situ en los diferentes registros y rejillas.



Acero galvanizado



Fundición dúctil

Tipo de pletinas	Acero galvanizado			Fundición dúctil	
	Penta	SCS	Hexa	Penta	SCS
Tipo de cabeza de maniobra	Noticias	Noticias	Noticias	Noticias	Noticias
PAMREX 600 / PAMREX 700 / VIATOP 700	C6 latón o C62 acero inoxidable	C8	C60	C56	C58
VIATOP M STANDARD and NIVEAU	C34	C36			
PAMREX 800 / VIATOP 800 / AMBER / DYNATOP 2	C14	C16		C76	C78
REXESS / REXEL1 / REXEL2 G-TEX / TEK / B-TEC	C10	C12	C61	C54	C101
R-TEX	C10	C12		C54	C101
Rejilla DEDRA 600	C6 latón o C62 acero inoxidable	C8	C60		



Llaves de maniobra PENTA



Llaves de maniobra SCS

Nota:

- Las llaves de maniobras se tienen que pedir por separado
- Cerradura antirrobo Hexa: utilizar una llave de diámetro 17 mm (no proporcionada)

Llaves de maniobra	Llave PENTA	Llave SCS
	C17	C18