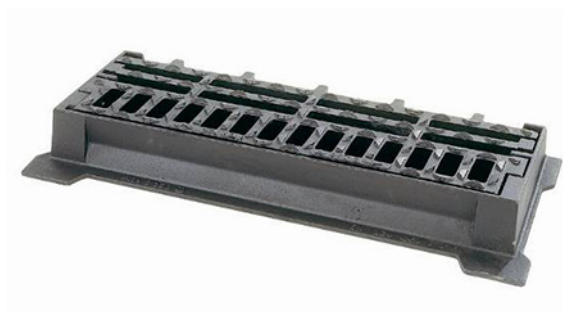
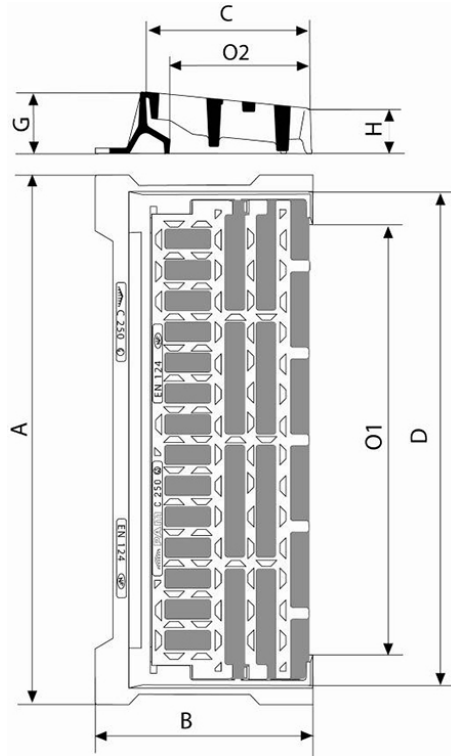


## Rejilla para bordillo SELECTA Clase C250 - Rejilla plana - Marco sin patillas base para sumidero



AxB (mm)	CxD (mm)	O1xO2 (mm)	G (mm)	H (mm)	Peso total (kg)	Peso Rejilla (kg)	Superficie de absorción	Empaquetado	Referencias
800x320	745x250	650x200	90	65	33,80	21,3	7.60 dm <sup>2</sup>		ECSE80PFX21

Anchura de los espacios entre barros: 28 a 30 mm - Longitud de los espacios entre barros: 69 a 168 mm



## Materiales y revestimientos:

- Marco y rejilla: fundición dúctil EN GJS 400-15 con revestimiento a base de copolímero en fase acuosa.

## Campo de empleo:

- Clase C 250 (Grupo 3) según lo previsto por la norma EN 124-2, para aceras con circulación y zonas similares sometidas a un tráfico de vehículos.
- Recogida puntual canalizada en combinación con un sumidero o un registro.

## Características principales:

- Sujeción automática de la rejilla al marco mediante apéndice elástico.
- Instalación sencilla y desmontaje rápido.
- Seguridad total frente al robo, al no poderse desmontar la rejilla sin herramientas específicas.
- Diseño específico antideslizante que optimiza la absorción del agua.
- [Condiciones de instalación.](#)

- Versión con patillas base para sumidero.

## Productos vinculados



Rejillas SELECTA C250 -  
Condiciones de  
instalación