

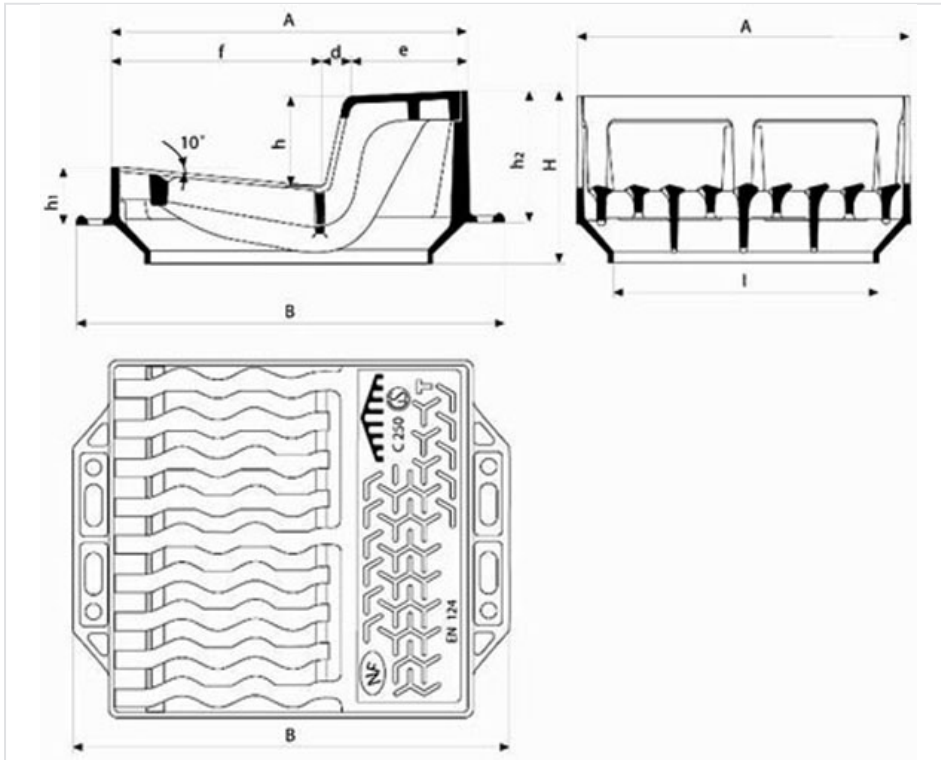
## Sumidero con rejilla - Perfil T (1) Clase C250



(1) Bordillos normalizados según norma NF P 98-340.

AxA (mm)	B (mm)	d (mm)	e (mm)	f (mm)	l (mm)	H (mm)	h (mm)	h1 (mm)	h2 (mm)	Superficie de absorción	Peso total (kg)	Peso Rejilla (kg)	Empaquetado	Referencias
500x500	605	30	170	300	405	233	140	77	187	10.12 dm <sup>2</sup>	61,60	32	10	ECGA60TF

Dimensiones de las aberturas : ancho: 28 mm - largo:  $45 \leq L \leq 206$  mm.



### Materiales y revestimientos:

- Sumidero con rejilla: fundición dúctil EN GJS 400-15 con revestimiento a base de copolímero en fase acuosa.

### Origen Europeo Garantizado

- Este producto está fabricado en Francia, en nuestra fundición de Blénod-les-Pont-A-Mousson (Lorraine), y cuenta con la certificación "Origine France Garantie". Esto garantiza a los consumidores que el producto se fabrica en Francia de acuerdo con las especificaciones disponibles en [originefrancegarantie.fr](http://originefrancegarantie.fr). El número de certificación es: BVCert 6026906.
- "La certificación Origine France Garantie es concedida por un organismo de certificación independiente. A continuación, se realizan controles anuales para garantizar que el producto se fabrica efectivamente al 100% en Francia y que al menos el 50% de los costes de fabricación del producto (incluidas las materias primas) son de origen francés".



### **Campo de empleo:**

- Clase C 250 (Grupo 3) según la norma EN 124-2, destinada a aceras con tránsito y zonas equivalentes sometidas a tráfico rodado.
- Los sumideros con rejilla se adaptan a las arquetas de pequeñas dimensiones (500 mm).
- Recogida de agua canalizada en puntos específicos.

### **Características principales:**

- Perfil de las ranuras en forma ondulada favoreciendo las condiciones de absorción y asegurando la rotura de la lámina de agua.
- El perfil de la rejilla impide la absorción de hojas y objetos diversos.