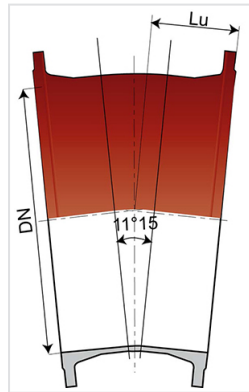


Codo 11°15 (1/32) INTEGRAL con 2 Bridas Fijas



Ángulo	DN (mm)	Lu (mm)	PN 10		PN 16		PN 25		PN 40	
			Peso (kg)	Referencias	Peso (kg)	Referencias	Peso (kg)	Referencias	Peso (kg)	Referencias
11°15	80	113	8,80	BBA80CE10FF	8,80	BBA80CE10FF	8,80	BBA80CE10FF	8,80	BBA80CE10FF
11°15	100	115	10,90	BBB10CE10FF	10,90	BBB10CE10FF				
11°15	150	113	16,50	BBB15CE10FF	16,50	BBB15CE10FF				
11°15	200	132			25,60	BBB20CE20FF				
11°15	250	165			36,70	BBB25CE20FF				
11°15	300	175			49,80	BBB30CE20FF				
11°15	350	190			83,50	BBB35CE20FF				
11°15	400	205			108,00	BBB40CE20FF				
11°15	450	349			135,00	BBB45CE20FF				
11°15	500	375			177,00	BBB50CE20FF				
11°15	600	426			268,00	BBB60CE20FF				
11°15	700	230	227,00	BBB70CE10FF	223,00	BBB70CE20FF				
11°15	800	255	290,00	BBB80CE10FF	286,00	BBB80CE20FF				
11°15	900	280	368,00	BBB90CE10FF	363,00	BBB90CE20FF				
11°15	1000	310	488,00	BBC10CE10FF						
11°15	1400	403	996,00	BBC14CE10FF	1100,00	BBC14CE20FF				
11°15	1600	433	1363,00	BBC16CE10FF						

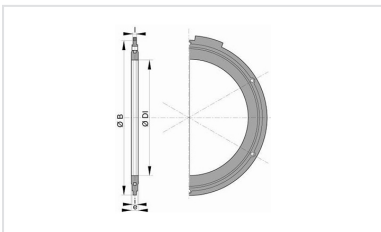
Campo de empleo:

- Sistema: separativo y unitario
- Tipo de funcionamiento: por gravedad y bajo presión
- Tipo de efluentes: aguas residuales domésticas y aguas pluviales
- Perfectamente estanco e impermeable
- Para efluentes entre pH1 y pH13

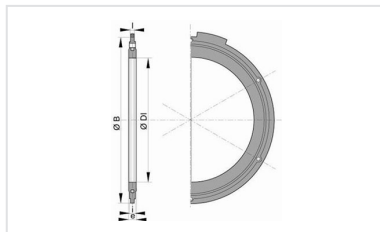
Características principales:

- Revestimiento exterior-interior: empolvado epoxi rojo 250µm (PECR)
- EN 598 / Marcado CE
- Declaración de prestaciones DoP-INTEGRAL005ES
- Conforme a las normas:
 - UNE EN 476: prescripciones generales para los componentes utilizados en las redes
 - UNE EN 752: concepción de los proyectos de saneamiento
 - UNE EN 1610: recepción de las obras
 - CCTG Fascículo 70 (saneamiento)

Productos vinculados



Junta a bridas con bulones en acero galvanizado para saneamiento



Junta a bridas con bulones en acero galvanizado