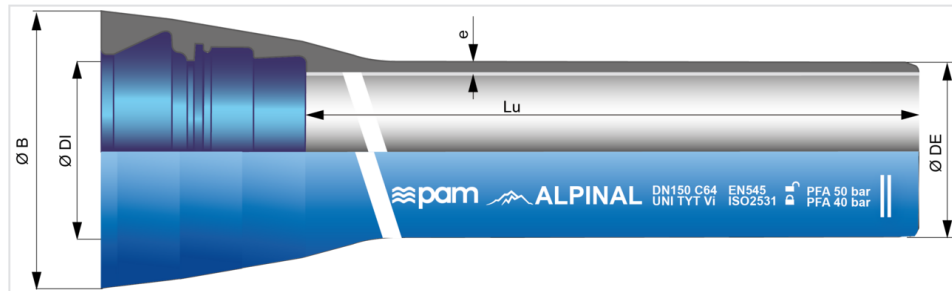


Tubos ALPINAL Azul DN80 a 150 unión UNIVERSAL TYTON



DN	Lu (m)	Clase	e (mm)	ØDE (mm)	ØDI (mm)	P (mm)	ØB (mm)	NV	V	Peso (kg/m)	Referencias
80	5,97	C100	6,1	98	100,5	143	158	100 bar	100 bar	15,78	ANA80B60ADB
100	5,97	C100	6,1	118	120,5	140	188	100 bar	56 bar	19,59	ANB10B60ADB
100	5,97	C145	7,2	118	120,5	140	188	145 bar	100 bar	21,33	ANB10Y60ADB
125	5,97	C64	6,1	144	146,5	139,9	203	64 bar	52 bar	24,08	ANB12C60ADB
125	5,97	C100	7,5	144	146,5	139,9	203	100 bar	100 bar	28,30	ANB12B60ADB
150	5,97	C64	6,5	170	172,5	148	230	64 bar	48 bar	29,10	ANB15C60ADB
150	5,97	C100	7,8	170	172,5	148	230	100 bar	63 bar	34,53	ANB15B60ADB

Leyenda:



NV



V

- DN: Diámetro nominal
- Lu: Longitud útil, en m
- Clase: Clase de presión según EN 545 e ISO 2531
- e: espesor nominal según ISO 2531, en mm
- ØDE: diámetro exterior nominal de la tubería según EN 545 e ISO 2531, en mm
- ØDI: diámetro interior nominal de la entrada del enchufe, en mm
- P: profundidad nominal del enchufe, en mm
- ØB: diámetro nominal de la campana, en mm
- c: cordón de soldadura
- Peso: peso lineal unitario (incluidos revestimiento mortero y enchufe), determinado con los espesores nominales, en kg/m

- PFA: Presión de funcionamiento admisible, en bar. **NV**: cuando la tubería no esta acejorada (junta de elastómero unicamente) - **V**: cuando la tubería esta acejorada (junta de elastómero y Junta de acerrojado)
- Referencia comercial Saint-Gobain PAM

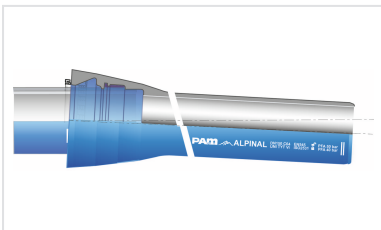
Campo de empleo:

- Para suministro de agua en redes de cañones de nieve
- Funcionamiento en alta presión

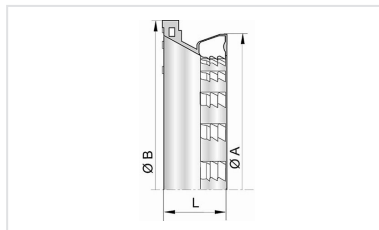
Características principales:

- Revestimiento interior: mortero de cemento de alto horno centrifugado
- Revestimiento exterior: capa de aleación cinc-aluminio de masa superficial 400 g/m² recubierta de una capa de pintura acrílica-pvdc (tapa-poros de espesor medio 80 micras) de color azul
- Las tuberías se suministran con un tapón en cada extremo hasta el DN300 incluido
- Espesor de fundición adaptado a la presión
- Elastómero de las juntas de calidad EPDM
- Gama de clase de presión en conformidad con las normas EN 545-2010 y ISO 2531-2009

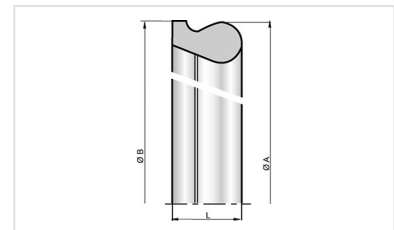
Productos vinculados



Kit Tubería Universal Tyton
ALPINAL + Junta Universal
Tyton Vi



Junta de acerrojado
Universal Vi DN80-700



Junta Tyton para Tuberías y
Accesorios Tyton



Pasta lubricante - Gamas
NATURAL, INTEGRAL, y
PLUVIAL