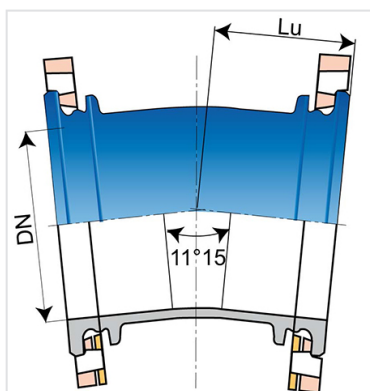


### Codo 11°15 (1/32) (PECB) con 2 Bridas Orientables



Ángulo	DN (mm)	Lu (mm)	PN 10		PN 16		PN 25	
			Peso (kg)	Referencias	Peso (kg)	Referencias	Peso (kg)	Referencias
11°15	40	99	5,60	BAA40CE10TT	5,60	BAA40CE10TT	5,60	BAA40CE10TT
11°15	50	109	6,60	BAA50CE10TT	6,60	BAA50CE10TT	6,60	BAA50CE10TT
11°15	60	119	7,40	BAA60CE10TT	7,40	BAA60CE10TT		
11°15	65	119	8,56	BAA65CE10TT	8,56	BAA65CE10TT		
11°15	80	113	9,60	BAA80CE10TT	9,60	BAA80CE10TT	9,60	BAA80CE10TT
11°15	100	115	11,30	BAB10CE10TT	11,30	BAB10CE10TT	12,30	BAB10CE30TT
11°15	125	111	14,40	BAB12CE10TT	14,40	BAB12CE10TT	16,20	BAB12CE30TT
11°15	150	113	18,50	BAB15CE10TT	18,50	BAB15CE10TT	20,50	BAB15CE30TT
11°15	200	132	27,00	BAB20CE10TT	27,00	BAB20CE20TT	27,00	BAB20CE30TT
11°15	250	150	29,90	BAB25CE10TT2	29,90	BAB25CE20TT2	33,30	BAB25CE30TT2
11°15	300	159	40,00	BAB30CE10TT2	39,50	BAB30CE20TT2	43,30	BAB30CE30TT2
11°15	350	174	67,41	BAB35CE10TT2	69,72	BAB35CE20TT2	81,48	BAB35CE30TT2
11°15	400	187			91,90	BAB40CE20TT2		
11°15	450	201	102,59	BAB45CE10TT2	112,67	BAB45CE20TT2		
11°15	500	232,5	131,00	BAB50CE10TT	157,00	BAB50CE20TT		
11°15	600	252,5			233,42	BAB60CE20TT2	239,72	BAB60CE30TT2

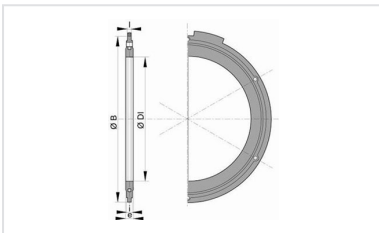
### Campo de empleo:

- Para redes de abastecimiento de agua potable.

### Características principales:

- Revestimiento exterior e interior: empolvado de epoxi color azul de espesor medio 250  $\mu\text{m}$ , de forma que el espesor mínimo medio de la capa no sea inferior a 200  $\mu\text{m}$ ., de acuerdo con la norma EN14901-1 (PECB)
- En conformidad con las normas EN 545:2010 y ISO 2531:2009

### Productos vinculados



Junta a bridas con bulones  
en acero galvanizado