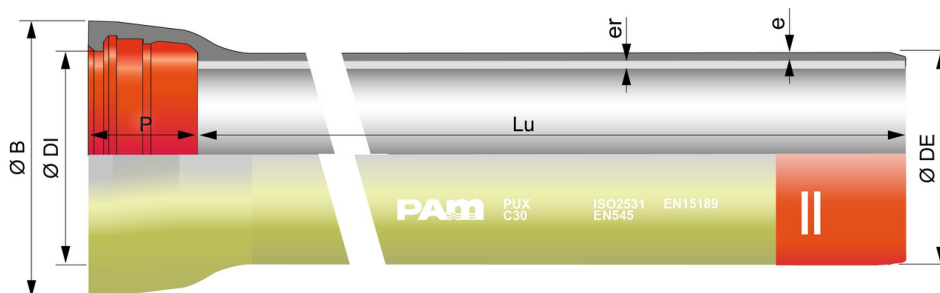


Tubos TT PUX DN150 a 2000 unión STANDARD



| DN | Lu (m) | Clase | e (mm) | ØDE (mm) | ØDI (mm) | P (mm) | ØB (mm) | Peso (kg/m) | Referencias |
|------|--------|-------|--------|----------|----------|--------|---------|-------------|-------------|
| 150 | 6,00 | C40 | 4,5 | 170.0 | 173,4 | 100,5 | 220,8 | 22,72 | SSB15Q60AH |
| 200 | 6,00 | C40 | 4,7 | 222.0 | 225,2 | 106,5 | 275,1 | 30,99 | SSB20Q60AH |
| 250 | 6,00 | C40 | 5,5 | 274.0 | 276,8 | 105,5 | 328,6 | 43,22 | SSB25Q60AH |
| 250 | 6,00 | C50 | 6,4 | 274 | 276,8 | 105,5 | 328,6 | 49,26 | SSB25D60AH |
| 300 | 6,00 | C40 | 6,2 | 326 | 328,8 | 107,5 | 385,3 | 56,63 | SSB30F60AH |
| 350 | 6,00 | C30 | 6,4 | 378.0 | 380,9 | 110,5 | 444,5 | 68,80 | SSB35G60AH |
| 400 | 6,00 | C30 | 6,5 | 429.0 | 431,9 | 112,5 | 494,6 | 79,40 | SSB40G60AH |
| 450 | 6,00 | C30 | 6,9 | 480.0 | 483 | 115,5 | 546,5 | 93,80 | SSB45G60AH |
| 500 | 6,00 | C30 | 7,5 | 532.0 | 535 | 117,5 | 600,9 | 111,10 | SSB50G60AH |
| 500 | 6,00 | C40 | 9,3 | 532.0 | 535 | 117,5 | 600,9 | 133,00 | SSB50F60AH |
| 600 | 6,00 | C30 | 8,7 | 635.0 | 638,1 | 132,5 | 712 | 150,60 | SSB60G60AH |
| 700 | 6,96 | C25 | 8,8 | 738 | 741,7 | 192 | 821,9 | 189,68 | SSB70H70AH |
| 800 | 6,95 | C25 | 9,6 | 842 | 845,8 | 197 | 935,6 | 232,96 | SSB80H70AH |
| 900 | 6,95 | C25 | 10,6 | 945 | 948,9 | 200 | 1043,4 | 283,58 | SSB90H70AH |
| 1000 | 6,96 | C25 | 11,6 | 1048 | 1052 | 203 | 1152,4 | 338,91 | SSC10H70AH |
| 1100 | 8,19 | C25 | 12,6 | 1152 | 1155,1 | 225 | 1263,7 | 400,76 | SSC11H80AH |
| 1200 | 8,19 | C25 | 13,6 | 1255 | 1260 | 235 | 1373,7 | 467,18 | SSC12H80AH |
| 1400 | 8,17 | C25 | 15,7 | 1462 | 1467,9 | 245 | 1592,1 | 641,18 | SSC14H80AH |
| 1500 | 8,16 | C25 | 16,7 | 1565 | 1571,1 | 265 | 1709,8 | 727,64 | SSC15H80AH |
| 1600 | 8,16 | C25 | 17,7 | 1668 | 1674,2 | 265 | 1815,9 | 815,32 | SSC16H80AH |
| 1800 | 8,15 | C25 | 19,7 | 1875 | 1881,5 | 275 | 2032,2 | 1003,83 | SSC18H80AH |
| 2000 | 8,13 | C25 | 21,8 | 2082 | 2088,8 | 290 | 2259 | 1219,78 | SSC20H80AH |

Leyenda:

- DN: Diámetro nominal
- Lu: Longitud útil, en m
- Clase: Clase de presión según EN 545 e ISO 2531
- e: espesor nominal según ISO 2531, en mm
- ØDE: diámetro exterior nominal de la tubería según EN 545 e ISO 2531, en mm
- ØDI: diámetro interior nominal de la entrada del enchufe, en mm
- P: profundidad nominal del enchufe, en mm
- ØB: diámetro nominal de la campana, en mm
- Peso: peso lineal unitario (incluidos revestimiento mortero y enchufe), determinado con los espesores nominales, en kg/m
- Referencia comercial Saint-Gobain PAM

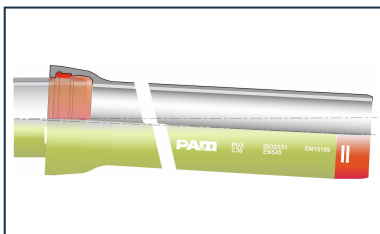
Campo de empleo:

- Para redes de abastecimiento de agua potable y riego.
- Para terrenos especiales (marinos, ácidos, corrientes vagabundas)

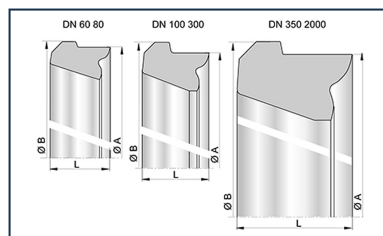
Características principales:

- Clase de presión de la gama en conformidad con las normas EN 545-2010 y ISO 2531-2009
- Revestimiento exterior: en conformidad a la EN 14901 y la EN 15189.
 - Caña y campana: revestimiento de poliuretano de color 'arena', aplicado por proyección sobre superficie granallada, con un espesor de 900 µm (mínimo 700 µm).
 - Extremos del tubo (extremo liso y frontis de la campana): revestimiento epoxi aplicado por proyección con un espesor de 300 µm.
- Revestimiento interior: mortero de cemento de alto horno resistente a los sulfatos (SRC)
- Junta Standard en elastómero EPDM de calidad alimentaria (ACS, KTW, WRAS,...)

Accesorios



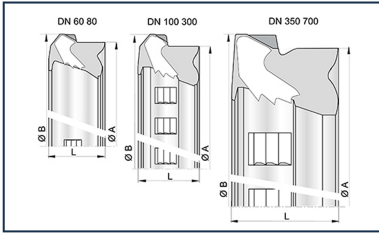
Kit Tubería Standard PUX
+ Junta Standard



Junta de elastómero
Standard para Tubería y
Accesorios DN60-2000



Kit Tubería Standard PUX
+ Junta Standard Vi



Junta Standard Vi para
Tubería y Accesorios
DN60-700

Productos vinculados



Pasta lubricante -
Gamas NATURAL,
INTEGRAL, y PLUVIAL