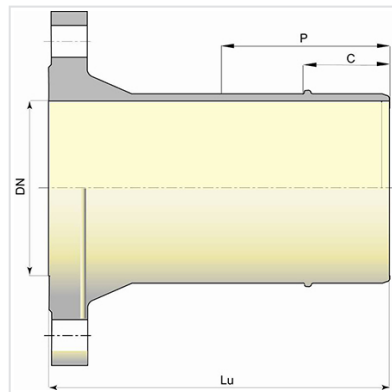


Brida Espiga acerrojada (PUR-PUX)



DN (mm)	Lu (mm)	PN 10		PN 25	
		Peso (kg)	Referencias	Peso (kg)	Referencias
1200	600	469,00	SSC12BV10UU		
1600	780			1026,00	SSC16BV30UU

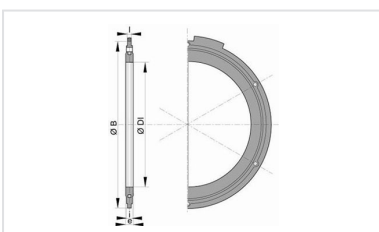
Campo de empleo:

- Para aguas dulces o agresivas
- Para terrenos especiales (marinos, ácidos, corrientes vagabundas)

Características principales:

- Revestimiento interior-externo: poliuretano en conformidad con la norma EN 15655.
- En conformidad con las normas EN 545:2010 y ISO 2531:2009

Productos vinculados



Junta a bridas con bulones
 en acero galvanizado