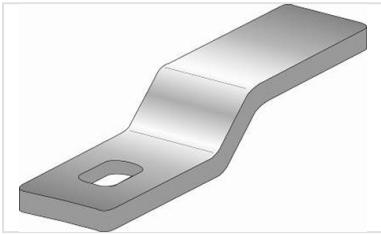


Verrous 1/4 de tours - Barrettes

Barrette acier galvanisé



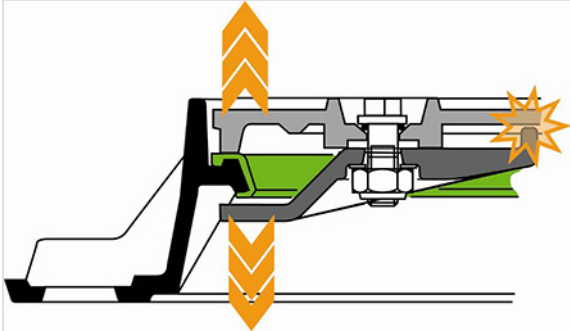
Sous l'action d'une barre à mine, la barrette acier d'un verrou ¼ de tour peut se tordre, et échapper de son logement sous la piste de jonc et donc ne plus assurer la fonction de verrouillage du tampon. Elle correspond à un faible besoin de sécurisation.

Barrette en fonte ductile



Nervurage

La géométrie des barrettes fonte permet de résister à d'importants efforts grâce à son nervurage (augmentation de la rigidité) et à la reprise de l'effort sur le tampon. Bien que pouvant développer plusieurs tonnes d'effort, un homme avec une barre à mine ne peut ouvrir le produit sécurisé avec une barrette fonte.



Appuis reprenant les efforts
appliqués à la barrette. Effort
d'effraction