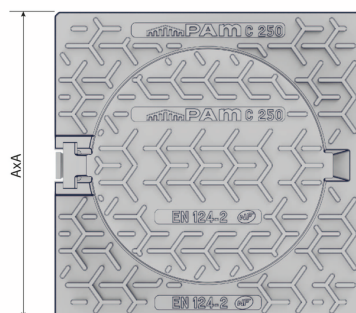
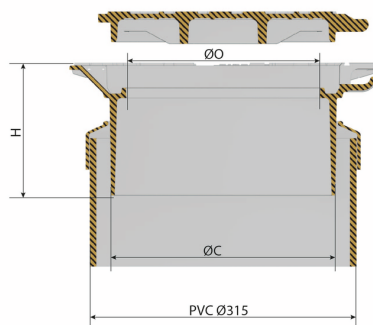


## Regard Hydraulique de branchement articulé rehaussable Classe C250 - Cadre Carré pour rehausse PVC DN315 - Joint élastomère NBR



AxA (mm)	C (mm)	O (mm)	H (mm)	Marquage	Masse ensemble (kg)	Masse tampon (kg)	Conditionnement	Référence
360x360	262	225	154	Standard	12,90	5,5	15	CCBH30BFX29
360x360	262	225	154	EU	12,90	5,5	15	CCBH30BFX36
360x360	262	225	154	EP	12,90	5,5	15	CCBH30BFX37



## Matériaux et revêtements :

- Cadre et tampon en fonte ductile EN GJS 400-15 avec revêtement mince par autophorèse de copolymère en phase aqueuse
- Joint NBR (livré non monté, conditionné en sac plastique sur palette)

## Domaine d'emploi :

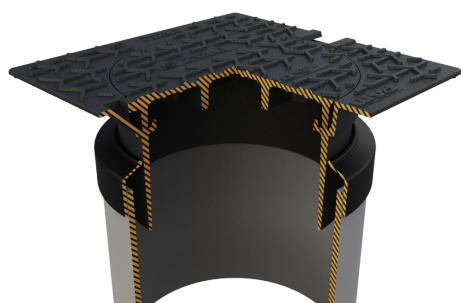
- Classe C 250 (Groupe 3) suivant la norme EN 124-2, destinés aux trottoirs circulés et zones comparables soumises au passage de véhicules.

## Origine France Garantie

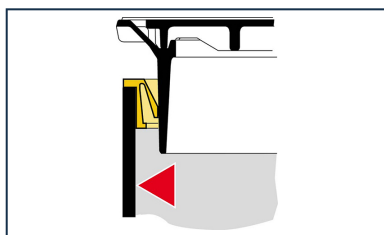
- Ce produit est fabriqué en France dans notre fonderie de Blénod-les-Pont-A-Mousson (54), et certifié Origine France Garantie. Ce qui garantit auprès des consommateurs la fabrication française selon un cahier des charges disponible sur [originefrancegarantie.fr](http://originefrancegarantie.fr). Le numéro de certification est : BVCert 6026906.
- « La certification Origine France Garantie est attribuée par un organisme certificateur indépendant. Des contrôles sont ensuite effectués chaque année afin de vérifier que le produit est bien fabriqué à 100 % en France et qu'au moins 50% des frais de fabrication (matières premières comprises) du produit sont d'origine française. »

## Principales caractéristiques :

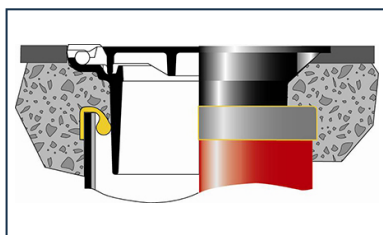
- Tampon rond articulé, antivol après pose
- Cadre avec gorge hydraulique, anti-odeur
- Joint spécifique d'étanchéité aux terres permettant un réglage en hauteur
- Montage joint sur tous tubes PVC Ø315, quel que soit le CR utilisé
- Maintien en position haute du regard fonte pour faciliter les opérations de scellement



## Produits associés



Regards Hydrauliques de  
branchement  
rehaussables Classe C250  
- Joint d'étanchéité aux  
terres NBR



Notice de pose - Regard  
Hydraulique de  
branchement rehaussable  
C250 - Mise en place du  
regard sur une rehausse