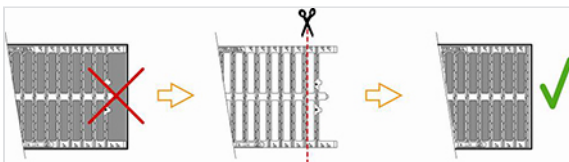


## Info produit - Grille AUTOLINEA D400 - Dimensions des caniveaux béton

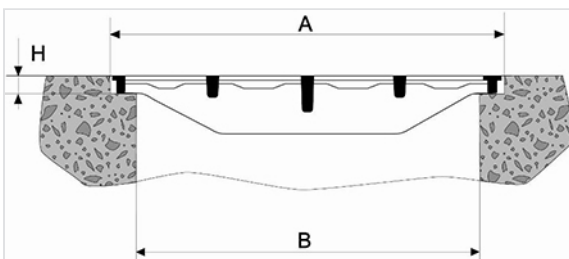


Les grilles AUTOLINEA D400 peuvent être posées sur des caniveaux ayant une feillure réalisée directement en béton, soit avec des cornières aciers ou des longerons.

Il est possible de couper les grilles en extrémité des caniveaux d'une part pour ajuster la longueur de celui-ci et d'autre part de manière à obtenir un bon appui et une finition parfaite de l'extrémité.



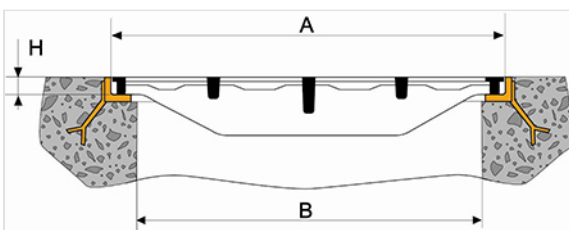
### Mise en œuvre sur feillure béton



Planéité entre rives 2 mm et linéarité 1 mm.  
Résistance béton  $\geq 15$  MPa

Grille AUTOLINEA mm	A mm	Bmaxi mm	H mm
750 x 300	304 +2	230	35 +3
750 x 400	404 +2	330	35 +3
750 x 500	504 +2	430	35 +3

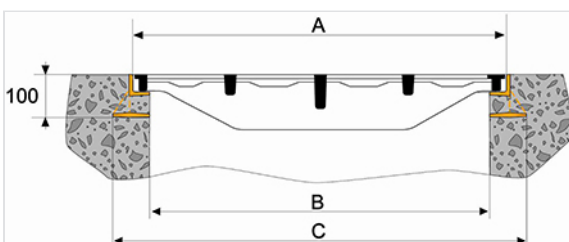
## Mise en œuvre sur cornières



Cornières à ailes égales 40 x 40 ep. 4 en acier A33 galvanisé.  
Prévoir des pattes d'ancrage tous les 2m.  
Planéité entre rives 2 mm et linéarité 1 mm.  
Résistance béton  $\geq 10$  MPa.

Grille AUTOLINEA mm	A mm	Bmaxi mm	H mm
750 x 300	306 +2	230	36
750 x 400	406 +2	330	36
750 x 500	508 +3	430	36

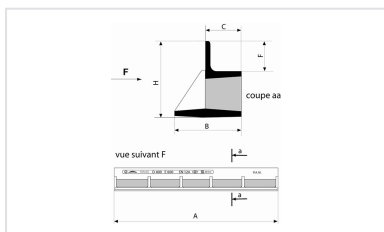
## Mise en œuvre sur longerons



Utilisation de longerons de 750 mm : référence E7  
Longerons avec planéité entre rives 2 mm et linéarité 1 mm  
Résistance béton  $\geq 10$  MPa

Grille AUTOLINEA mm	A mm	Bmaxi mm	H mm
750 x 300	306 +2	220	400
750 x 400	406 +2	320	500
750 x 500	508 +3	420	600

## Produits associés



Longeron 750 mm pour  
grilles AUTOLINEA Classe  
D400 - TRANSLINEA Classe  
D400 et E600