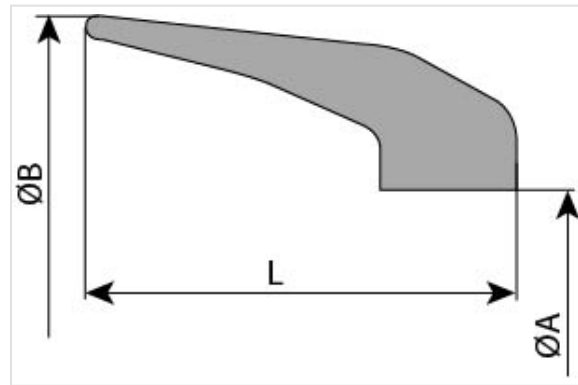


Anneau BIOGAN® DN150-200



DN (mm)	L (mm)	ØA (mm)	ØB (mm)	Masse (kg)	Référence
150	37,5	165,2	196,6	0,18	JJB15UB
200	40	218,2	244,5	0,21	JJB20UB

Domaine d'emploi :

- Système : séparatif et unitaire
- Type d'effluent : eaux usées domestiques, eaux brutes
- Type de fonctionnement : gravitaire et pression
- Compatible avec les tuyaux BIOGAN

Principales caractéristiques :

- Elastomère type WG selon norme EN 681-1
- Anneau BIOGAN de qualité NBR
- L'anneau BIOGAN n'est pas une bague d'étanchéité et n'assure aucunement cette fonction
- L'anneau BIOGAN ne doit pas être montée sur une emboîture UNIVERSAL
- L'anneau BIOGAN ne modifie pas les performances de pression du joint sur lequel elle est montée
- Permettant le respect la profondeur d'emboitage