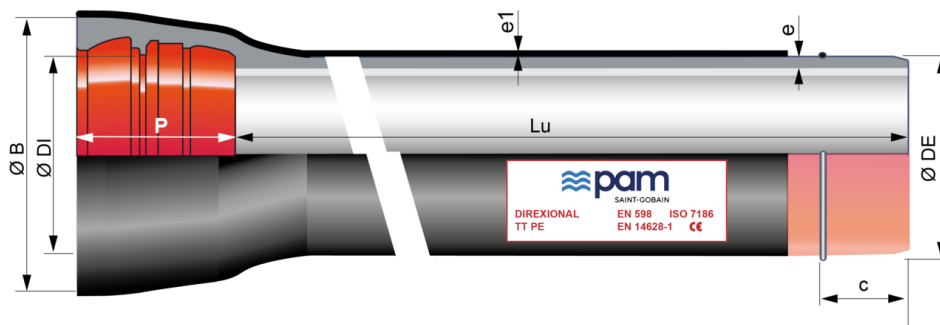


**Tuyaux DIREXIONAL INT TT PE DN150 à 700 à emboîtement  
UNIVERSAL STANDARD + Cordon de soudure Ve**



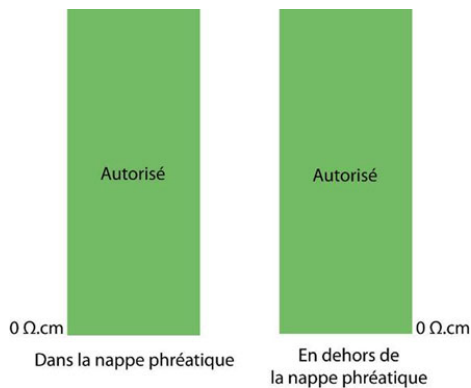
DN	Lu (m)	e (mm)	e1 (mm)	ØDE (mm)	ØDI (mm)	P (mm)	ØB (mm)	Position du cordon c (mm)	Masse (kg/m)	PFA	Référence
150	5,97	6,2	2	170	173,4	148	230	95	29,90	60 bar	TIB15N60BG
200	5,97	6,5	2	222	225,2	155	290	100	41,30	52 bar	TIB20N60BG
250	5,97	6,8	2	274	276,8	166	350	110	53,80	46 bar	TIB25N60BG
300	5,97	7,4	2,2	326	328,8	180	408	115	69,50	41 bar	TIB30N60BG
350	5,97	7,7	2,2	378	380,9	184	463	115	85,90	38 bar	TIB35N60BG
400	5,97	8,1	2,2	429	431,9	176	510	113	100,90	35 bar	TIB40N60BG
450	5,97	8,6	2,2	480	483	190	570	120	120,40	32 bar	TIB45N60BG
500	5,97	9,3	2,5	532	535	200	625	125	143,00	30 bar	TIB50N60BG
600	5,97	10,9	2,5	635	638,2	209	740	135	192,90	30 bar	TIB60N60BG
700	5,97	10,8	2,5	738	741,7	250	855	158	234,90	27 bar	TIB70N60BG

**Légende :**

- DN : Diamètre nominal
- Lu : Longueur utile, en m
- e : épaisseur nominale selon EN 598 + A1-2009, en mm
- e1 : selon EN14628-2006, en mm
- ØDE : diamètre extérieur nominal du fût selon EN 598 + A1-2009, en mm
- ØDI : diamètre intérieur nominal de l'entrée de l'emboîture, en mm
- P : profondeur nominale de l'emboîture, en mm
- ØB : diamètre nominal de la collerette de l'emboîture, en mm

- c : position du cordon de soudure par rapport au bout-uni, en mm
- Masse : masse métrique totale (y compris revêtement ciment et emboîture), déterminée avec les épaisseurs nominales, en kg/m
- Référence : Référence commerciale Saint-Gobain PAM

## Domaine d'emploi :



- Système : séparatif et unitaire
- Type de fonctionnement : refoulement et pose sans tranchée
- Type d'effluent : eaux usées domestiques et eaux pluviales
- Parfaitement étanche et imperméable
- Pour des effluents entre pH4 et pH12
- Extrême corrosivité des sols (tous terrains) ; le stockage dans les pays chauds n'est pas recommandé
- Protection des jonctions à l'aide de manchettes en élastomère et coques métalliques
- Adapté à la pose sans tranchée (forage dirigé et pose place pour place par éclatement)
- Résistivité des sols : voir schéma

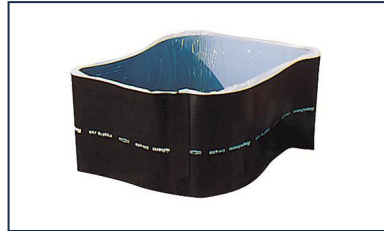
## Principales caractéristiques :

- Elastomère des joints de qualité NBR
- Revêtement extérieur :
  - Partie courante du fût : zinc 200g/m + polyéthylène selon norme NF EN 14628-2006
  - Extrémités du tuyau : peinture riche en zinc 40 µm + revêtement époxy rouge projeté 200 µm (mini moyen)
- Revêtement intérieur : ciment alumineux CALCOAT
- Conforme aux normes EN 598 et ISO 7186
- Marquage CE

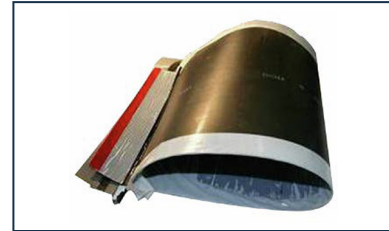
## Accessoires



Manchette élastomère TT PE - Protection pour jonctions des tuyaux et raccords DN60 à 300



Manchon tubulaire thermo-rétractable pour TT PE Standard et Universal



Manchon thermo-rétractable pour TT PE Standard et Universal - Rouleaux

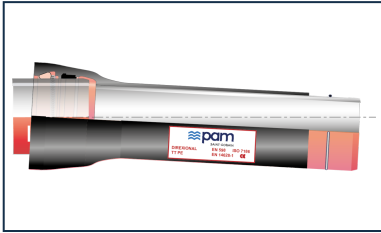


Cônes métalliques de protection HDD pour tuyaux DIREXIONAL Universal Ve

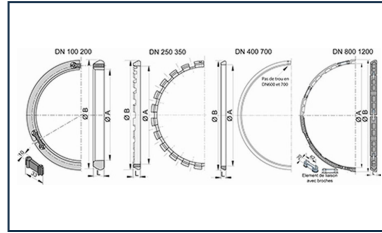


Têtes de tirage pour tuyaux DIREXIONAL Universal Ve

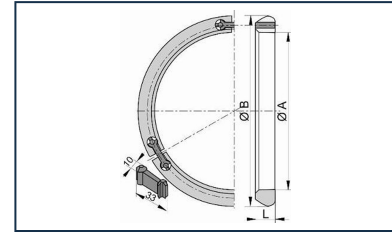
**Produits associés**



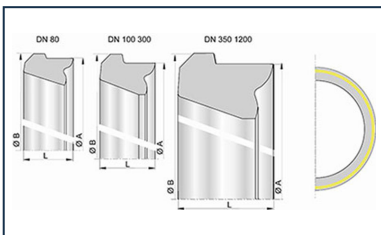
Ensemble Tuyau  
Universal Standard Ve  
DIREXIONAL TT PE +  
Joint Universal Standard  
Ve



Joint UNI STD Ve pour  
Tuyaux et Raccords  
INTEGRAL DN100-1600



Jonc de verrouillage pour  
Joint Universal Ve  
DN80-1800



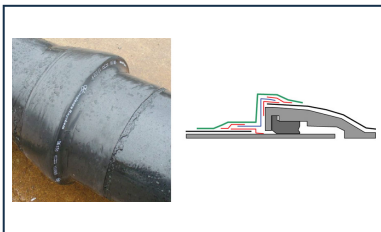
Bague de joint STD Nitrile  
DN80-2000



Pâte lubrifiante BLUPAM



Pâte lubrifiante - Gammes  
NATURAL, INTEGRAL, et  
PLUVIAL



Notice de pose -  
Assemblage du dispositif  
anti-perméation sur tuyau  
TT