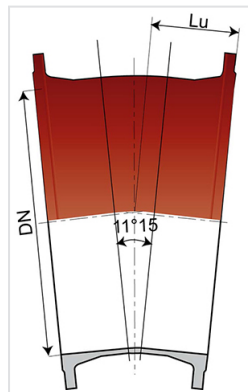


## Coude 11°15 (1/32) INTEGRAL à 2 Brides Fixes



Angle	DN (mm)	Lu (mm)	PN 10		PN 16		PN 25		PN 40	
			Masse (kg)	Référence	Masse (kg)	Référence	Masse (kg)	Référence	Masse (kg)	Référence
11°15	80	113	8,80	BBA80CE10FF	8,80	BBA80CE10FF	8,80	BBA80CE10FF	8,80	BBA80CE10FF
11°15	100	115	10,90	BBB10CE10FF	10,90	BBB10CE10FF				
11°15	150	113	16,50	BBB15CE10FF	16,50	BBB15CE10FF				
11°15	200	132			25,60	BBB20CE20FF				
11°15	250	165			36,70	BBB25CE20FF				
11°15	300	175			49,80	BBB30CE20FF				
11°15	350	190			83,50	BBB35CE20FF				
11°15	400	205			108,00	BBB40CE20FF				
11°15	450	349			135,00	BBB45CE20FF				
11°15	500	375			177,00	BBB50CE20FF				
11°15	600	426			268,00	BBB60CE20FF				
11°15	700	230	227,00	BBB70CE10FF	223,00	BBB70CE20FF				
11°15	800	255	290,00	BBB80CE10FF	286,00	BBB80CE20FF				
11°15	900	280	368,00	BBB90CE10FF	363,00	BBB90CE20FF				
11°15	1000	310	488,00	BBC10CE10FF						
11°15	1400	403	996,00	BBC14CE10FF	1100,00	BBC14CE20FF				
11°15	1600	433	1363,00	BBC16CE10FF						

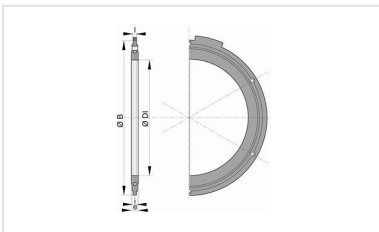
## Domaine d'emploi :

- Système : séparatif et unitaire
- Type de fonctionnement : gravitaire et refoulement
- Type d'effluent : eaux usées domestiques et eaux pluviales
- Parfaitement étanche et imperméable
- Pour des effluents entre pH1 et pH13

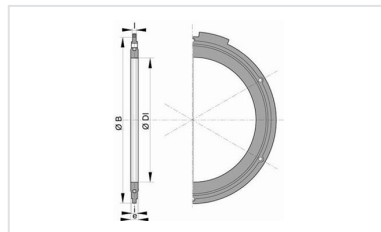
## Principales caractéristiques :

- Revêtement extérieur-intérieur : poudrage époxy rouge 250µm (PECR)
- EN 598 / Marquage CE
- Déclaration des performances [DoP-INTEGRAL005FR](#)
- Conçu selon le respect des textes réglementaires :
  - NF EN 476 : Prescriptions générales pour les composants utilisés dans les réseaux
  - NF EN 752 : Conception des projets d'assainissement
  - NF EN 1610 : Réception des ouvrages
  - CCTG Fascicule 70 (ouvrage d'assainissement)

## Produits associés



Ensemble de joint à brides avec boulonnerie en acier galvanisé à chaud pour l'assainissement



Ensemble de joint à brides avec boulonnerie en acier galvanisé à chaud