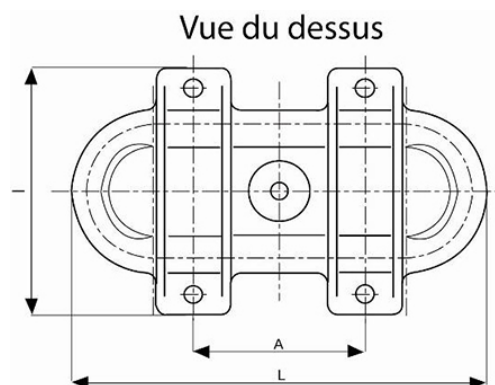
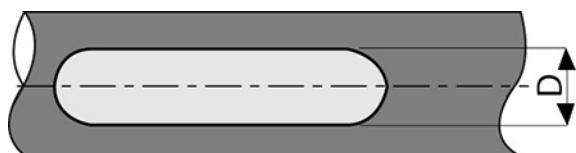
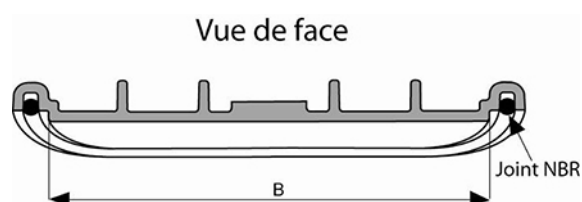


Trappe d'Accès en fonte ductile pour collecteur + Joint torique NBR + 2 étriers fileté avec écrous



| DN (mm) | L (mm) | I (mm) | A (mm) | B (mm) | C (mm) | D (mm) | Ø ext. du joint (mm) | Masse (kg) | Référence |
|---------|--------|--------|--------|--------|--------|--------|----------------------|------------|-----------|
| 150 | 411 | 244 | 170 | 354 | 244 | 107 | 307,5 | 7,50 | TXB15PA |
| 200 | 446 | 280 | 170 | 392 | 280 | 142 | 344 | 9,20 | TXB20PA |
| 250 | 700 | 350 | 350 | 610 | 350 | 172 | 522 | 17,00 | TXB25PA |
| 300 | 740 | 400 | 350 | 650 | 400 | 212 | 561 | 20,00 | TXB30PA |
| 400 | 740 | 400 | 350 | 650 | 400 | 212 | 556 | 18,00 | TXB40PA |
| 500 | 740 | 400 | 350 | 650 | 400 | 212 | 556 | 17,80 | TXB50PA |
| 600 | 722 | 520 | 350 | 626 | 520 | 290 | 570 | 28,50 | TXB60PA |
| 700 | 722 | 520 | 350 | 626 | 520 | 290 | 570 | 29,50 | TXB70PA |

D = diamètre de la fraise

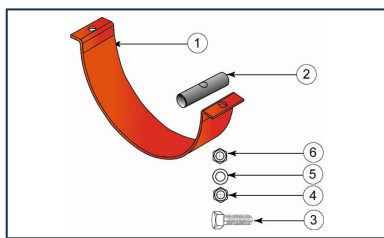
Principales caractéristiques :

- Revêtement extérieur-intérieur : poudrage époxy rouge 250µm (PECR)
- EN 598 / Marquage CE
- Déclaration des performances [DoP-INTEGRAL005FR](#)
- Durabilité renforcée
- Conçu selon le respect des textes réglementaires :
 - NF EN 476 : Prescriptions générales pour les composants utilisés dans les réseaux
 - NF EN 752 : Conception des projets d'assainissement
 - NF EN 1610 : Réception des ouvrages
 - CCTG Fascicule 70 (ouvrage d'assainissement)
- Etriers en acier zingué
- Etanchéité parfaite

Domaine d'emploi :

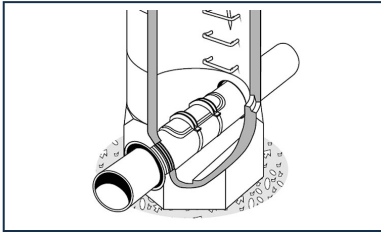
- Dispositif en fonte d'accès à la canalisation
- Eaux usées domestiques

Accessoires



Etrier de fixation pour piquage mixte

Produits associés



Notice de pose - Trappe
d'accès