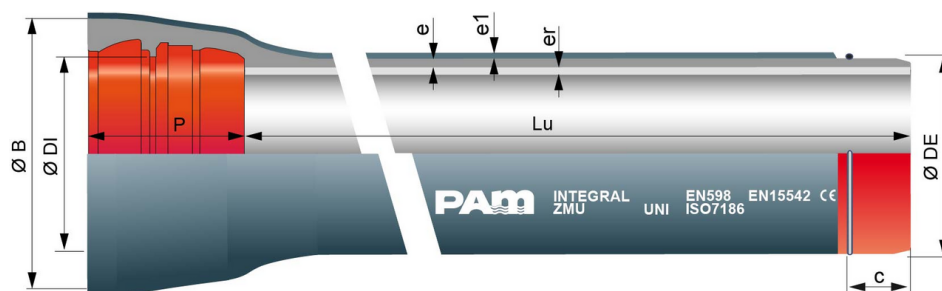


### Tuyaux INTEGRAL ZMU DN150 à 1200 à emboîtement UNIVERSAL STANDARD + Cordon de soudure Ve

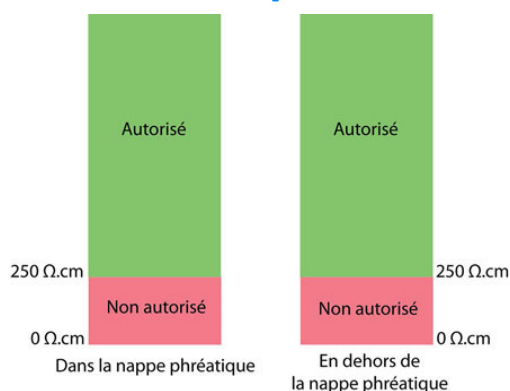


DN	Lu (m)	e (mm)	er (mm)	e1 (mm)	ØDE (mm)	ØDI (mm)	P (mm)	ØB (mm)	Position du cordon c (mm)	Masse (kg/m)	PFA	Référence
150	5,97	6,2	4	5	170	173,4	148	230	95	34,40	60 bar	246048
200	5,97	6,5	4	5	222	225,2	155	290	100	47,10	52 bar	211864
250	5,97	6,8	4	5	274	276,8	166	350	110	60,90	46 bar	211865
300	5,97	7,4	4	5	326	328,8	180	408	115	77,70	41 bar	246049
350	5,97	7,7	5	5	378	380,9	184	463	115	95,30	38 bar	246050
400	5,97	8,1	5	5	429	431,9	176	510	113	111,60	35 bar	239806
450	5,97	8,6	5	5	480	483	190	570	120	132,30	32 bar	209085
500	5,97	9,3	5	5	532	535	200	625	125	155,90	30 bar	246061
600	5,97	10,9	5	5	635	638,2	209	740	135	208,20	30 bar	184917
700	6,90	10,8	6	5	738	741,7	250	855	158	249,50	27 bar	DFB70N70B4
800	6,90	11,7	6	5	842	845,8	261	980	150	305,00	25 bar	DFB80N70B4
900	6,90	12,6	6	5	945	948,9	280	1087	155	369,30	25 bar	DFB90N70B4
1000	6,90	13,5	6	5	1048	1052	279,5	1191	165	426,30	25 bar	DFC10N70B4
1200	6,88	15,3	6	5	1255	1260	279,5	1415	170	572,70	20 bar	DFC12H70B4

### Légende :

- DN : Diamètre nominal
- Lu : Longueur utile, en m
- e : épaisseur nominale selon EN598 + A1 - Août 2009, en mm
- er : épaisseur du mortier de ciment, en mm
- e1 : épaisseur revêtement extérieur ZMU (mortier de ciment avec fibres et résine acrylique)
- ØDE : diamètre extérieur nominal du fût selon EN598 + A1 - Août 2009, en mm
- ØDI : diamètre intérieur nominal de l'entrée de l'emboîture, en mm
- P : profondeur nominale de l'emboîture, en mm
- ØB : diamètre nominal de la collerette de l'emboîture, en mm
- c : position du cordon de soudure par rapport au bout-uni, en mm
- Masse : masse métrique totale (y compris revêtement ciment et emboîture), déterminée avec les épaisseurs nominales, en kg/m
- Référence : Référence commerciale Saint-Gobain PAM

### Domaine d'emploi :

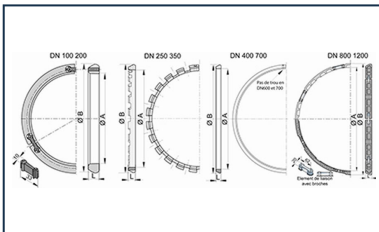


- Système : séparatif et unitaire
- Type de fonctionnement : gravitaire et refoulement
- Type d'effluent : eaux usées domestiques et eaux pluviales
- Parfaitement étanche et imperméable
- Pour des effluents entre pH4 et pH12
- Pour la majorité des sols, y compris les sols rocheux, ces tuyaux peuvent être posés avec comme remblai le matériau d'origine
- Résistivité des sols : voir schéma.

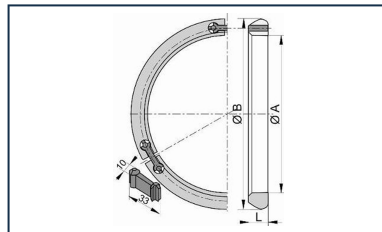
### Principales caractéristiques :

- Revêtement extérieur : alliage Zinc-Aluminium enrichi en cuivre Zn85Al15 (Cu), (400 g/m<sup>2</sup>), recouvert d'une couche de peinture acrylique AQUACOAT + ZMU mortier de ciment gris avec additif polymérique et renforcé de fibres polypropylène
- Revêtement intérieur : ciment alumineux CAL
- Revêtement emboîture : peinture riche en zinc 40 µm (mini moyen) ou zinc 200 g/m<sup>2</sup> + revêtement AQUACOAT rouge 160 µm (mini moyen)
- Revêtement bout-uni : Zinc-Aluminium(Cu) 400 g/m<sup>2</sup> + revêtement AQUACOAT rouge 160 µm (mini moyen)
- Matière du joint : Standard NBR , EN 681-1, type WG
- EN 598 / Marquage CE
- Déclaration des performances [DoP-INTEGRAL005FR](#)
- Conçu selon le respect des textes réglementaires :
  - NF EN 476 : prescriptions générales pour les composants utilisés dans les réseaux
  - NF EN 752 : conception des projets d'assainissement
  - NF EN 1610 : réception des ouvrages
  - DIN EN 15 542 : revêtement extérieur en mortier de ciment pour tuyaux
  - CCTG Fascicule 70 (ouvrage d'assainissement)

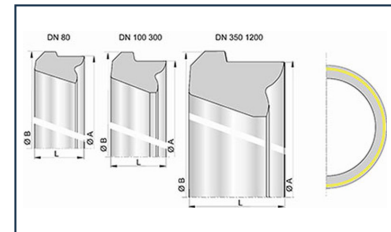
### Produits associés



Joint UNI STD Ve pour  
Tuyaux et Raccords  
INTEGRAL DN100-1600



Jonc de verrouillage pour  
Joint Universel Ve  
DN80-1800



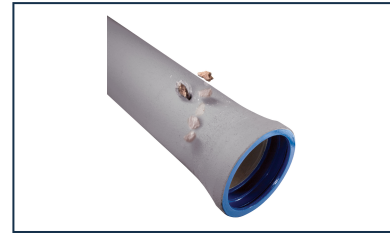
Bague de joint STD Nitrile  
DN80-2000



Pâte lubrifiante BLUPAM



Pâte lubrifiante - Gammes  
NATURAL, INTEGRAL, et  
PLUVIAL



Notice de pose - Coupe  
ZMU