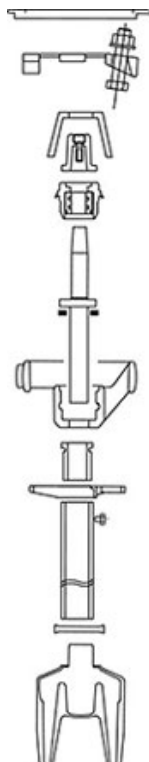


Remplacement de la partie mécanique basse - Atlas et Hermès - Version renversible (page du livret R1 325)



Version	Masse	Référence
Kit pour DN150 - HC. 1000	14,10 kg	162428
Kit pour DN150 - HC. 1250	14,10 kg	162634
Kit pour DN150 (version renforcée)	14,10 kg	223578

A partir de 1982

Le Kit comprend :

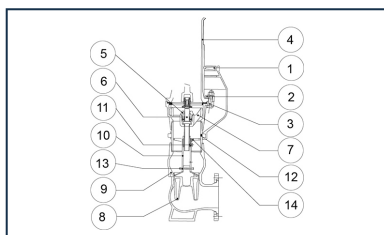
- 1 joint entre bride et corps
- 2 cales de serrage (3 cales pour le DN150)
- 4 boulons (6 pour le DN150)
- 1 clé de démontage du porte palier
- 1 chapeau d'ordonnance
- 1 palier à billes
- 1 vis de manœuvre

Dernière mise à jour 28/06/2026
[Consulter le site Web pour la dernière version](#)

- 1 anneau d'appui
- 1 support palier inférieur
- 1 écrou de manœuvre
- 1 tube de manœuvre
- 1 goupille
- 1 clapet surmoulé

[Notice de pose](#)

Produits associés



Notice de pose -
Remplacement de la
partie mécanique basse -
Atlas et Hermès - Version
renversable (page du
livret R1 325)