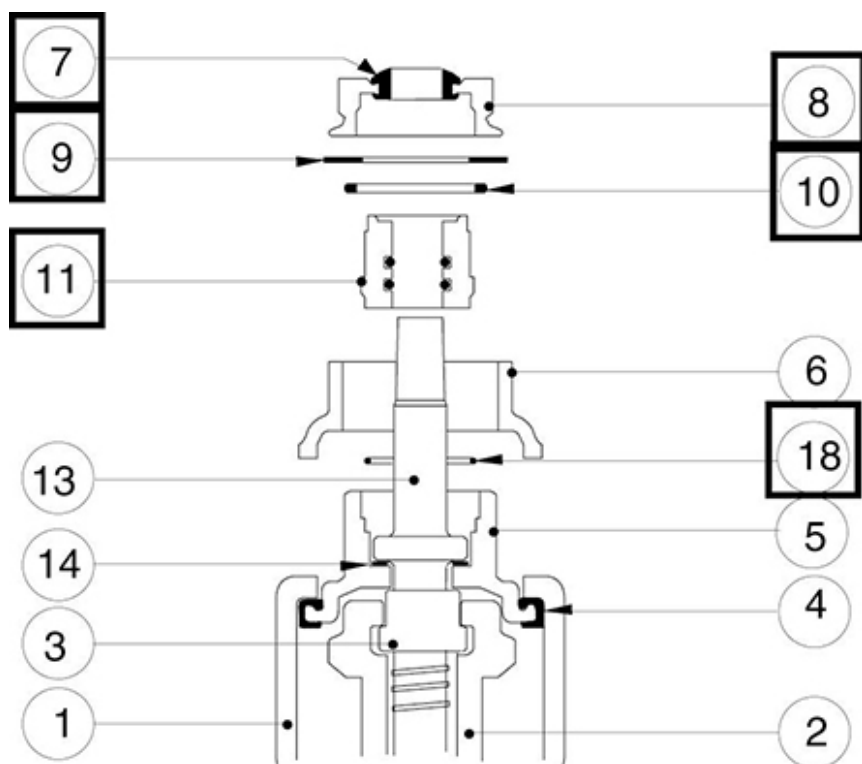


## Notice de pose - Pièces de rechange pour EURO20 NG - Remplacement de la garniture d'étanchéité supérieure



Le remplacement de la garniture peut être fait lorsque l'appareil est en service sous une pression minimum de 1 bar.

Procéder comme suit :

- Amener l'opercule 2 en position ouverture complète de manière à coincer le sommet de l'écrou de manœuvre 3 contre le chapeau 5. Pendant le démontage de la garniture d'étanchéité de la vis de manœuvre, l'étanchéité sera assurée par la rondelle de butée 14
- Démontez les divers accessoires installés sur la vanne.
- Desserrer l'écrou de palier 8 (sens anti-horloge) avec la clé préconisée sur la fiche pièces de rechange, et le dévisser entièrement.
- Retirer la rondelle frein.
- Retirer le joint d'écrou de palier 10.
- Retirer l'étrier 6 (facultatif).
- Desserrer le palier de vis 11 (sens anti-horloge) à l'aide de la clé préconisée sur la fiche pièces de rechange, le dévisser entièrement, puis le dégager de la vis de manœuvre.

- Remonter les pièces nouvelles :
  - Visser le palier 11 avec ses joints 18 ,10 et l'écrou de palier 8 avec son joint 7.
  - Immobiliser la rondelle frein 9 par un coup de poinçon au niveau de l'encoche prévue à cet effet sur l'étrier 6.