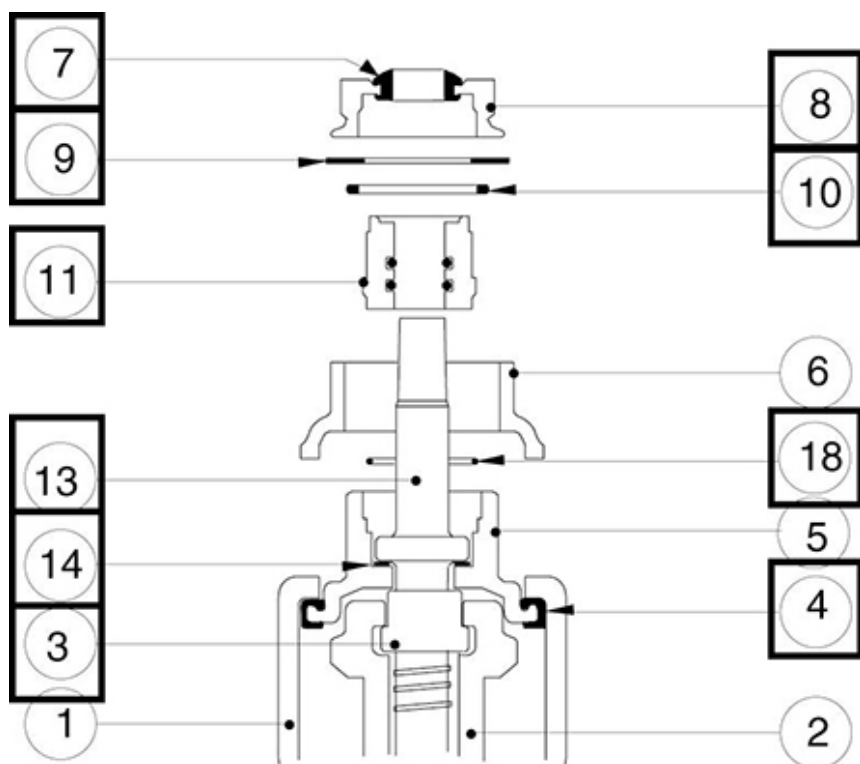


Notice de pose - Pièces de rechange pour EURO20 NG - Remplacement complet du système de manoeuvre



- Isoler l'appareil.
- Démontez les divers accessoires installés sur la vanne.
- Mettre la vanne en position fermeture complète.
- Démontez l'écrou de palier 8.
- Enlever la rondelle frein 9, le joint d'écrou de palier 10 puis l'étrier 6.
- Ouvrir la vanne d'un tour.
- Dévisser le palier de vis 11 en s'assurant que la vis de manoeuvre 13 ne tourne pas puis retirer la vis de manoeuvre 13.
- Après cette opération, le chapeau 5 tombe sur l'opercule 2.
- Sortir le chapeau 5 du corps, pour cela le faire pivoter sur la tranche d'un quart de tour, puis le tirer vers le haut par une de ses extrémités (voir fiche R1 635)
- Enlever le joint 4 enserré sur le pourtour du chapeau 5
- Mettre en place le nouveau joint 4 sur le chapeau 5.
- Retirer le joint de palier 18. Retirer la rondelle de butée 14.
- Dégager l'écrou de manoeuvre 3 de l'opercule 2.
- Mettre en place le nouvel écrou 3 sur l'opercule 2.

- Graisser la nouvelle vis de manœuvre 13 avec de la graisse alimentaire.
- S'assurer du bon état de l'élastomère de l'opercule.
- Procéder en sens inverse pour le remontage, en ayant soin d'immobiliser la rondelle frein 9 par un coup de poinçon au niveau de l'encoche prévue à cet effet sur l'étrier 6.
- Contrôler l'étanchéité et le bon fonctionnement de l'appareil.