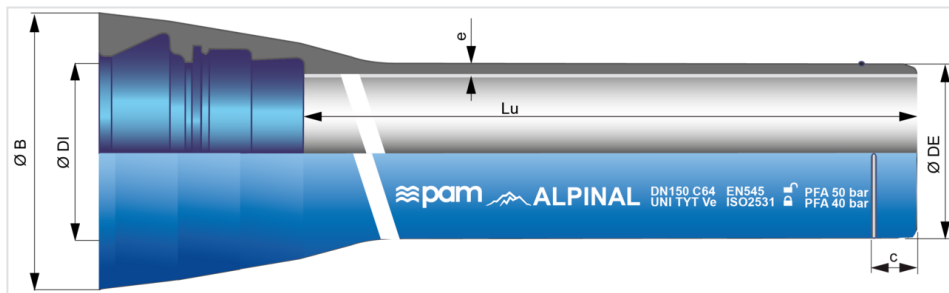


Tuyaux ALPINAL Bleu DN80 à 300 à emboîtement UNIVERSAL TYTON + Cordon de soudure Ve



DN	Lu (m)	Classe	e (mm)	ØDE (mm)	ØDI (mm)	P (mm)	ØB (mm)	Position du cordon c (mm)	NV	V	Masse (kg/m)	Référence
80	5,97	C100	6,1	98	100,5	143	158	85	100 bar	100 bar	15,78	AKA80B60ADB
100	5,97	C100	6,1	118	120,5	140	188	90	100 bar	85 bar	19,60	AKB10B60ADB
100	5,97	C145	7,2	118	120,5	140	188	90	145 bar	100 bar	21,90	AKB10Y60ADB
125	5,97	C64	6,1	144	146,5	139,9	203	95	64 bar	63 bar	24,30	AKB12C60ADB
125	5,97	C100	7,5	144	146,5	139,9	203	95	100 bar	100 bar	28,00	AKB12B60ADB
150	5,97	C64	6,2	170	172,5	148	230	95	64 bar	63 bar	29,10	AKB15C60ADB
150	5,97	C100	7,8	170	172,5	148	230	95	100 bar	100 bar	34,53	AKB15B60ADB
200	5,97	C64	6,5	222	224,5	155	290	100	64 bar	63 bar	40,15	AKB20C60ADB
200	5,97	C100	9,2	222	224,5	155	290	100	100 bar	100 bar	52,33	AKB20B60ADB
250	5,97	C50	6,8	274	276,5	166	350	100	50 bar	50 bar	52,50	AKB25D60ADB
250	5,97	C85	9,7	274	276,5	166	350	110	85 bar	78 bar	68,87	AKB25R60ADB
250	5,97	C100	11,1	274	276,5	166	350	110	100 bar	100 bar	77,31	AKB25B60ADB
300	5,97	C50	7,4	326	328,5	180	408	115	50 bar	41 bar	67,26	AKB30D60ADB
300	5,97	C75	10,1	326	328,5	180	408	115	75 bar	70 bar	85,54	AKB30P60ADB
300	5,97	C85	11,2	326	328,5	180	408	115	85 bar	80 bar	94,50	AKB30R60ADB
300	5,97	C100	12,9	326	328,5	180	408	115	100 bar	100 bar	105,77	AKB30B60ADB

Légende :



NV



V

- DN : Diamètre nominal
- Lu : Longueur utile, en m
- Classe : Classe de pression selon EN 545 et ISO 2531
- e : épaisseur nominale selon ISO 2531, en mm
- ØDE : diamètre extérieur nominal du fût selon EN 545 et ISO 2531, en mm
- ØDI : diamètre intérieur nominal de l'entrée de l'emboîture, en mm
- P : profondeur nominale de l'emboîture, en mm
- ØB : diamètre extérieur nominal de l'emboîture, en mm
- c : position du cordon de soudure par rapport au bout-uni, en mm
- Masse : masse métrique totale (y compris revêtement ciment et emboîture), déterminée avec les épaisseurs nominales, en kg/m
- PFA : Pression de Fonctionnement Admissible, en bar : **NV** quand le tuyau n'est pas verrouillé (rondelle de joint uniquement) - **V** quand le tuyau est verrouillé (rondelle de joint et système de verrouillage)
- Référence : Référence commerciale Saint-Gobain PAM

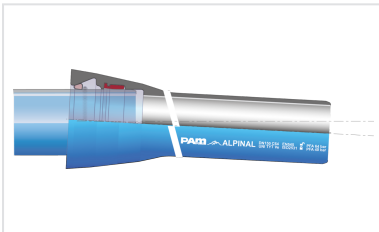
Domaine d'emploi :

- Pour raccordement et alimentation en eau des enneigeurs
- Réseaux fonctionnant sous très hautes pressions

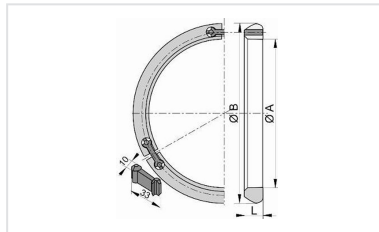
Principales caractéristiques :

- Revêtement intérieur : mortier de ciment de haut fourneau centrifugé
- Revêtement extérieur : une couche d'alliage Zinc-Aluminium de masse surfacique 400 g/m² recouverte d'une couche de peinture acrylique-pvdc (bouche-pore Aquacoat) d'épaisseur moyenne 80 microns, couleur bleue (RAL 5005)
- Tuyaux seuls livrés avec un bouchon à chaque extrémité jusqu'au DN300 inclus
- Epaisseur de paroi adaptée à la pression
- Elastomère des joints de qualité EPDM
- Gamme de classe de pression conforme aux normes EN 545-2010 et ISO 2531-2009

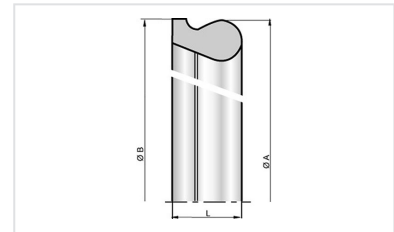
Produits associés



Ensemble Tuyau Universal Tyton Ve ALPINAL + Joint Universal Tyton Ve



Jonc de verrouillage pour Joint Universal Ve DN80-1800



Bague de joint Tyton pour Tuyaux et Raccords Tyton DN80-300



Pâte lubrifiante BLUPAM



Pâte lubrifiante - Gammes NATURAL, INTEGRAL, et PLUVIAL