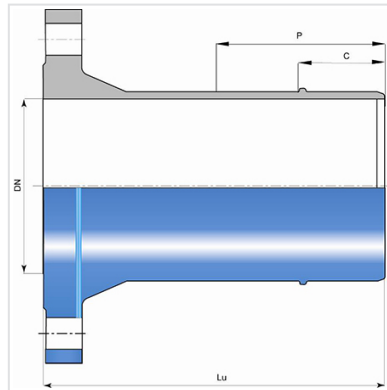


## Bride-Uni (PECB) à Bride Fixe + Cordon de verrouillage Ve



DN (mm)	Lu (mm)	P (mm)	Position du cordon c (mm)	PN 10		PN 16	
				Masse (kg)	Référence	Masse (kg)	Référence
1400	710	390	190			878,00	SFC14BV20TT
1600	780	430	195	935,00	SFC16BV10TT		

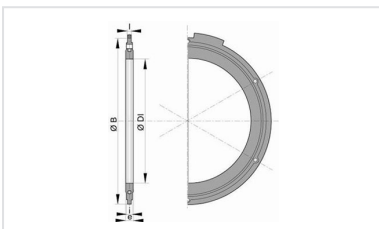
### Domaine d'emploi :

- Pour utilisation sous hautes et très hautes pressions

### Principales caractéristiques :

- Revêtement extérieur-intérieur : poudre époxy bleu 250 microns d'épaisseur moyenne avec un mini de 200 microns, conforme à la norme EN 14901-1 (PECB)
- Conformité à EN 545:2010 et ISO 2531:2009

### Produits associés



Ensemble de joint à brides  
avec boulonnerie en acier  
galvanisé à chaud