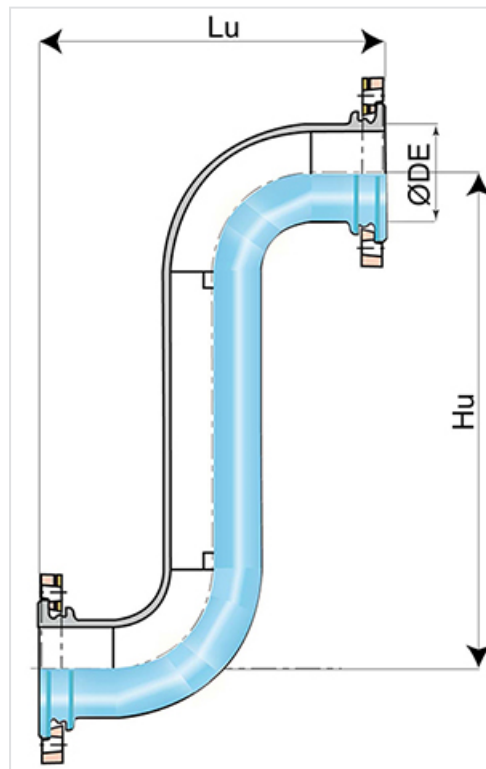


Esse de réglage NATURAL à Brides Orientables



| DN (mm) | Hu (mm) | Lu (mm) | PN 10 | | PN 16 | |
|---------|---------|---------|------------|-----------|------------|-----------|
| | | | Masse (kg) | Référence | Masse (kg) | Référence |
| 80 | 500 | 350 | 16,00 | 271163 | 16,00 | 271163 |
| 100 | 500 | 350 | 19,50 | 271181 | 19,50 | 271181 |
| 150 | 500 | 350 | 31,60 | 271182 | 31,60 | 271182 |

Domaine d'emploi :

- Pour réseaux d'adduction d'eau potable
- Le domaine d'emploi des raccords Aquacoat® dans les sols est équivalent à celui du tuyaux Natural Biozinalium®, il convient à la majorité des sols, tels que définis dans l'annexe D.2.2 de la norme EN545:2010 à l'exception :
 - des sols tourbeux et acides
 - des sols contenant des déchets, des cendres, des scories ou contaminés par certains déchets ou effluents industriels

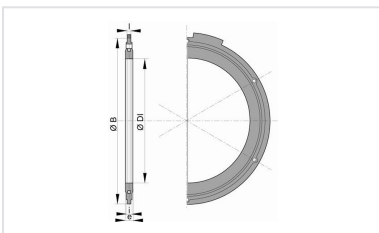
- des sols situés sous le niveau de la nappe phréatique marine ayant une résistivité inférieure à 500 Ω cm
- Dans de tels sols, ou dans d'autres environnements agressifs, ou encore dans l'éventualité de courants vagabonds, il est recommandé d'utiliser d'autres types de revêtements plus adaptés.

Principales caractéristique :

- Revêtement extérieur-intérieur : Aquacoat Raccords (AQB) sans Bisphénol
- Conformité à EN 545:2010 et ISO 2531:2009

- Corps en fonte ductile

Produits associés



Ensemble de joint à bride
avec boulonnerie en acier
métallisé