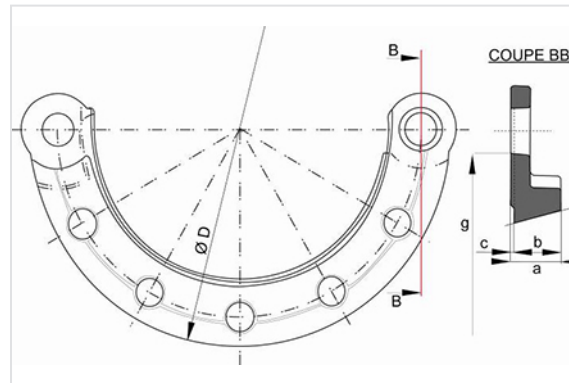


### Brides mobiles DN40-300



| DN (mm) | PN          | ØD (mm) | Øg (mm) | a (mm) | b (mm) | c (mm) | Masse (kg) | Référence    |
|---------|-------------|---------|---------|--------|--------|--------|------------|--------------|
| 40      | 10 16 25 40 | 150     | 84      | 22     | 19     | 3      | 0,70       | BAA40BO10NN2 |
| 50      | 10 16 25 40 | 165     | 99      | 22     | 19     | 3      | 0,80       | BAA50BO10NN2 |
| 60      | 10 16       | 175     | 108     | 22,5   | 19,5   | 3      | 0,69       | BAA60BO10NN2 |
| 60      | 25 40       | 175     | 108     | 22,5   | 19,5   | 3      | 0,89       | BAA60BO30NN2 |
| 65      | 10 16       | 185     | 108     | 22,5   | 19,5   | 3      | 1,10       | BAA65BO10NN2 |
| 65      | 25 40       | 185     | 108     | 22,5   | 19,5   | 3      | 1,20       | BAA65BO30NN2 |
| 80      | 10 16 25 40 | 200     | 132     | 23     | 20     | 3      | 0,89       | BAA80BO10NN2 |
| 100     | 10 16       | 235     | 156     | 23     | 20     | 3      | 0,90       | BAB10BO10NN2 |
| 100     | 25 40       | 235     | 156     | 23     | 20     | 3      | 1,50       | BAB10BO30NN2 |
| 125     | 10 16       | 270     | 186     | 24,5   | 21,5   | 3      | 1,22       | BAB12BO10NN2 |
| 125     | 25 40       | 270     | 186     | 24,5   | 21,5   | 3      | 2,10       | BAB12BO30NN2 |
| 150     | 10 16       | 300     | 211     | 26     | 23     | 3      | 1,58       | BAB15BO10NN2 |
| 150     | 25 40       | 300     | 211     | 26     | 23     | 3      | 2,60       | BAB15BO30NN2 |
| 200     | 10          | 340     | 266     | 29     | 26     | 3      | 2,95       | BAB20BO10NN2 |
| 200     | 16          | 340     | 266     | 29     | 26     | 3      | 3,05       | BAB20BO20NN2 |
| 200     | 25          | 360     | 266     | 29     | 26     | 3      | 3,69       | BAB20BO30NN2 |
| 200     | 40          | 375     | 266     | 32     | 30     | 3      | 4,60       | BAB20BO40NN2 |
| 250     | 10          | 400     | 319     | 32     | 29     | 3      | 4,20       | BAB25BO10NN2 |
| 250     | 16          | 400     | 319     | 32     | 29     | 3      | 4,20       | BAB25BO20NN2 |
| 250     | 25          | 425     | 319     | 32     | 29     | 3      | 5,55       | BAB25BO30NN2 |
| 250     | 40          | 450     | 345     | 37     | 34     | 3      | 8,95       | BAB25BO40NN2 |
| 300     | 10          | 455     | 370     | 36     | 32     | 4      | 5,55       | BAB30BO10NN2 |

| DN (mm) | PN | ØD (mm) | Øg (mm) | a (mm) | b (mm) | c (mm) | Masse (kg) | Référence    |
|---------|----|---------|---------|--------|--------|--------|------------|--------------|
| 300     | 16 | 455     | 370     | 36     | 32     | 4      | 5,30       | BAB30BO20NN2 |
| 300     | 25 | 485     | 370     | 36     | 32     | 4      | 7,18       | BAB30BO30NN2 |
| 300     | 40 | 515     | 409     | 42     | 38     | 4      | 11,75      | BAB30BO40NN2 |

### Remarque

Les brides orientables de la gamme DN40 à 200 PN10-16-25-40 et DN250 à 600 PN10-16-25 sont interchangeables et se montent sur les collets des raccords de fabrication courante.

Les brides orientables de la gamme DN250 à 300 PN40 sont montées sur des raccords équipés de collets spéciaux.

Les brides orientables sont revêtues d'Aquacoat bleu Raccords (AQB) sans Bisphénol.