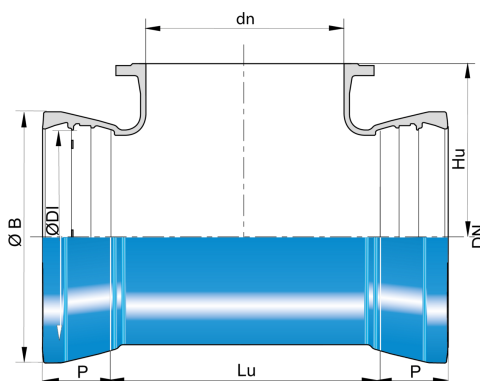


Té (PECB) à 2 emboîtements UNIVERSAL STANDARD et tubulure Bride Fixe



DN (mm)	Ødn (mm)	Lu (mm)	Hu (mm)	P (mm)	ØDI (mm)	ØB (mm)	PN 10		PN 16	
							Masse (kg)	Référence	Masse (kg)	Référence
800	800	1015	675	261	845,8	983,8	866,00	SFB80TD1TTT		
1400	1400	1950	1100	330	1468,5	1650,1	3056,00	SFC14TD1CTT	3104,00	SFC14TD2CTT

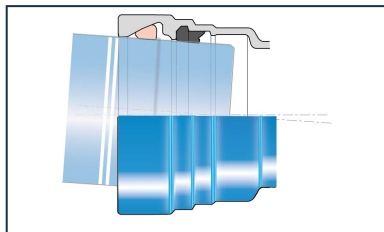
Domaine d'emploi :

- Pour utilisation sous hautes et très hautes pressions

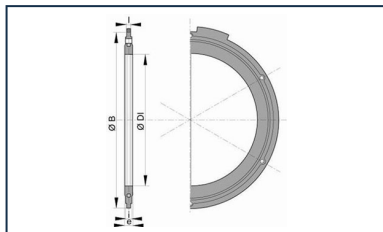
Principales caractéristiques :

- Revêtement extérieur-intérieur : poudre époxy bleu 250 microns d'épaisseur moyenne avec un mini de 200 microns, conforme à la norme EN 14901-1 (PECB)
- Conformité à EN 545:2010 et ISO 2531:2009

Produits associés



Ensemble Raccord
Universal Standard PECB
+ Joint Universal
Standard Ve



Ensemble de joint à
brides avec boulonnerie
en acier galvanisé à
chaud