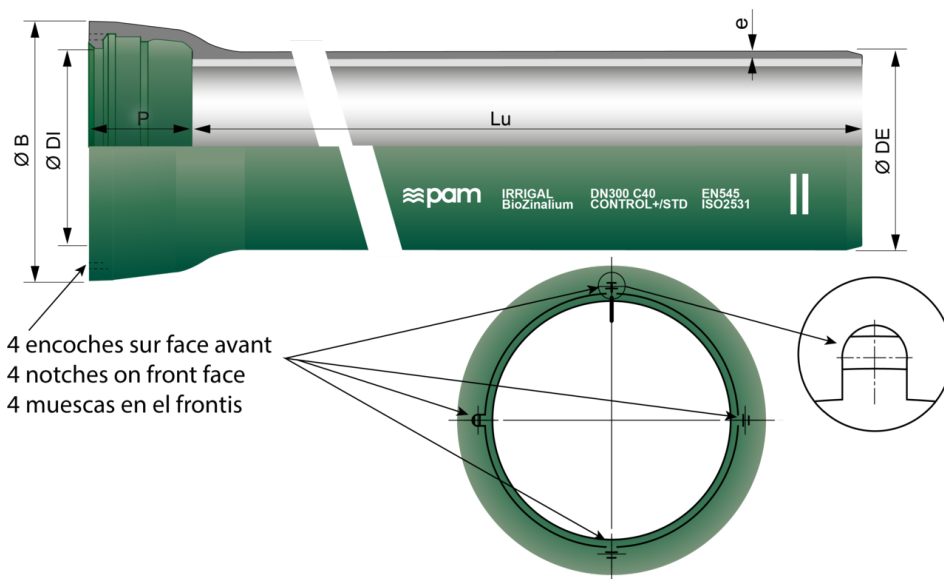


Tuyaux IRRIGAL BioZinalium DN150 à 600 avec encoches (CONTROL+) à emboîtement STANDARD



DN	Lu (m)	Classe	e (mm)	ØDE (mm)	ØDI (mm)	P (mm)	ØB (mm)	Masse (kg/m)	Référence
150	6,00	C40	4,5	170	173,4	100,5	220,8	22,15	ISB15Q60AXV
200	6,00	C40	4,7	222	225,2	106,5	275,1	30,20	ISB20Q60AXV
250	6,00	C40	5,5	274	276,8	105,5	328,6	42,22	ISB25Q60AXV
300	6,00	C40	6,2	326	328,8	107,5	385,3	55,55	ISB30F60AXV
350	6,00	C30	6,4	378	380,9	110,5	444,5	68,83	ISB35G60AXV
400	6,00	C30	6,5	429	431,9	112,5	494,6	79,40	ISB40G60AXV
450	6,00	C30	6,9	480	483	115,5	546,5	93,80	ISB45G60AXV
500	6,00	C30	7,5	532	535	117,5	600,9	111,15	ISB50G60AXV
600	6,00	C30	8,7	635	638,1	132,5	712	150,57	ISB60G60AXV

Légende :

- DN : Diamètre nominal
- Lu : Longueur utile, en m
- Classe : Classe de pression selon EN 545 et ISO 2531
- e : épaisseur nominale selon ISO 2531, en mm
- ØDE : diamètre extérieur nominal du fût selon EN 545 et ISO 2531, en mm
- ØDI : diamètre intérieur nominal de l'entrée de l'emboîture, en mm

- P : profondeur nominale de l'emboîture, en mm
- ØB : diamètre extérieur nominal de l'emboîture, en mm
- Masse : masse métrique totale (y compris revêtement ciment et emboîture), déterminée avec les épaisseurs nominales, en kg/m
- Référence : Référence commerciale Saint-Gobain PAM

Domaine d'emploi :

- Pour réseaux d'irrigation

Principales caractéristiques :

- Gamme de classe de pression conforme aux normes EN 545-2010 et ISO 2531-2009
- Revêtement extérieur ^{Bio}Zinalium : une couche d'alliage Zinc-Aluminium enrichi en cuivre ZnAl 85-15 (Cu), de masse surfacique 400 g/m² recouverte d'une couche de peinture acrylique-pvdc (bouche-pore Aquacoat) d'épaisseur moyenne 80 microns, couleur verte (RAL 6011 à 6021)
- Revêtement intérieur : mortier de ciment centrifugé résistant aux sulfates (mortier de ciment de haut-fourneau)
- Bague de joint CONTROL+ STANDARD en élastomère EPDM, certifié apte au contact avec l'eau potable (ACS, KTW ...)
- Verrouillage compatible avec bague de joint STANDARD Vi (sans boulons)

Mise en œuvre du joint



Lors du montage de la bague de joint STANDARD CONTROL+ :

- Conformer manuellement la bague en forme de coeur de manière à avoir la buse de connexion de la bague vers la pointe du coeur
- Commencer la mise en place de la bague dans la gorge, en positionnant la buse dans une encoche du tuyau
- Choisir une encoche sur le haut du tuyau, de manière à ce que la buse soit accessible dans la tranchée, pour faire le test
- Pour le reste, la mise en oeuvre est conforme à la pose de la bague de joint STANDARD

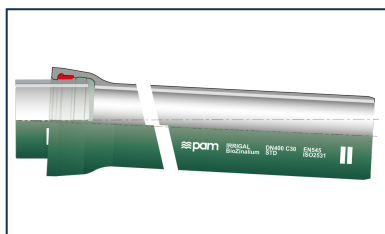
[Guide d'utilisation - Dispositif de test du Joint Standard CONTROL+](#)

Contrôle qualité CONTROL+

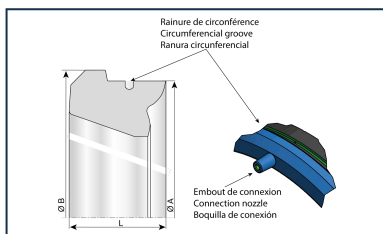
L'utilisation de la bague de joint CONTROL+ STANDARD avec NATURAL® CONTROL+, permet un contrôle qualité de la réalisation de la jonction. Ce contrôle permet la détection des principaux défauts d'installation et rend possible la réparation immédiate de la jonction, quand le démontage est encore facile.

Le contrôle est réalisé avec un appareil de test CONTROL+.

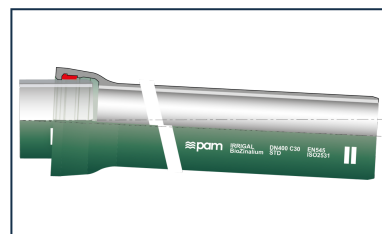
Produits associés



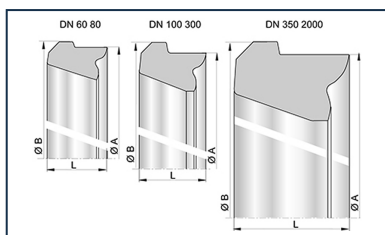
Ensemble Tuyau Standard IRRIGAL avec encoches + Joint Standard CONTROL+



Bague de Joint élastomère STANDARD IRRIGAL, équipé d'une valve



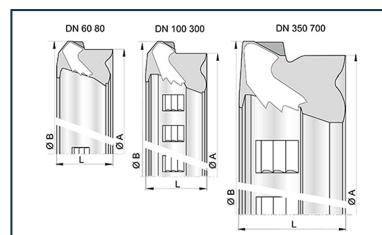
Ensemble Tuyau Standard IRRIGAL à encoches + Joint Standard



Bague de joint Standard pour Tuyaux et Raccords DN60-2000



Ensemble Tuyau Standard IRRIGAL à encoches + Joint Standard Vi



Bague de joint STD Vi pour Tuyaux et Raccords DN60-700



Pâte lubrifiante BLUPAM



Pâte lubrifiante - Gammes
NATURAL, INTEGRAL, et
PLUVIAL