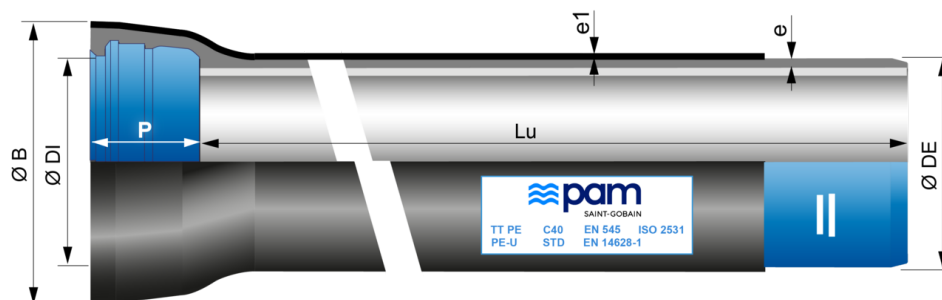


Tuyaux TT PE DN80 à 600 à emboîtement STANDARD (classes supérieures)



DN	Lu (m)	Classe	e (mm)	e1 (mm)	ØDE (mm)	ØDI (mm)	P (mm)	ØB (mm)	Masse (kg/m)	Référence
80	6,00	C64	5,4	1,8	98	101,4	92,5	147	14,50	SSA80C60AG
100	6,00	C64	5,4	1,8	118	121,4	94,5	168	17,70	SSB10C60AG
125	6,00	C64	5,4	2	144	147,4	97,5	195	22,00	SSB12C60AG
150	6,00	C64	5,5	2	170	173,4	100,5	222	26,50	SSB15C60AG
200	6,00	C50	5,4	2	222	225,2	106,5	279	34,70	SSB20D60AG
250	6,00	C50	6,4	2	274	276,8	105,5	352	48,90	SSB25D60AG
300	6,00	C50	7,4	2,2	326	328,8	107,5	392	65,70	SSB30D60AG
350	6,00	C40	7,1	2,2	378	380,9	110,5	446	78,80	SSB35F60AG
400	6,00	C40	7,8	2,2	429	431,9	112,5	499,5	95,30	SSB40F60AG
450	6,00	C40	8,6	2,2	480	483	115,5	554	115,10	SSB45F60AG
500	6,00	C40	9,3	2,5	532	535	117,5	608,6	137,50	SSB50F60AG
600	6,00	C40	10,9	2,5	635	638,1	132,5	718	185,20	SSB60F60AG

Légende :

- DN : Diamètre nominal
- Lu : Longueur utile, en m
- Classe : Classe de pression selon EN 545 et ISO 2531
- e : épaisseur nominale selon ISO 2531, en mm
- e1 : épaisseur polyéthylène selon EN 14628-1
- ØDE : diamètre extérieur nominal du fût selon EN 545 et ISO 2531, en mm
- ØDI : diamètre intérieur nominal de l'entrée de l'emboîture, en mm
- P : profondeur nominale de l'emboîture, en mm
- ØB : diamètre extérieur nominal de l'emboîture, en mm
- Masse : masse métrique totale (y compris revêtement ciment et emboîture), déterminée avec les épaisseurs nominales, en kg/m

- Référence : Référence commerciale Saint-Gobain PAM
- L'étiquette peut varier selon le DN

Domaine d'emploi :

• Caractéristiques des sols :

Les tuyaux en fonte ductile revêtus de TT PE peuvent être enterrés au contact d'un grand nombre de sols, des sols normaux et très corrosifs (sols à faible résistivité, sols mixtes, sols pollués ...), également dans les sols avec apparition de courants vagabonds. Veuillez vous référer à l'annexe E informative de la norme EN545.

• Type d'eaux :

Les canalisations en fonte ductile munies des revêtements intérieurs à base de mortier de ciment de haut-fourneau peuvent être utilisées pour véhiculer tous les types d'eau potable conforme à la Directive 98/83/CE.

Pour d'autres types d'eau, les limites d'emploi sont indiquées dans le tableau ci-dessous. Veuillez vous référer à l'annexe informative D de la norme EN545.

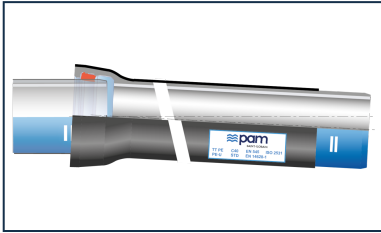
	Valeur minimale	Valeur maximale			
Paramètre	pH	CO2 agressif	Sulfate	Magnésium	Ammonium
Unité	-	mg/l	mg/l	mg/l	mg/l
Valeur	5,5	15	3000	500	30

- Pour des réseaux fonctionnant sous des pressions élevées et nécessitant des verrouillages haute-performance.

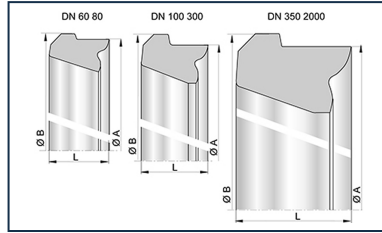
Principales caractéristiques :

- Gamme de classe de pression conforme aux normes EN 545-2010 et ISO 2531-2009
- Revêtement extérieur composé de deux barrières de protection selon EN14628-1:2020 (option PE-G) :
 - Première barrière : une couche métallique d'alliage Zinc-Aluminium enrichi en cuivre ZnAl 85-15 (Cu), densité surfacique mini 400 g/m², appliquée par projection de métal fondu sur la surface de la fonte ductile plus une couche de finition de peinture acrylique (Aquacoat)
 - Deuxième barrière : une couche organique épaisse continue de PE extrudé plus une couche d'adhésif à chaud appliquée sur la première barrière, épaisseur standard selon DN (tableau 2 de EN14628-1)
- Revêtement intérieur : mortier de ciment centrifugé résistant aux sulfates (mortier de ciment de haut-fourneau)
- Joint Standard en élastomère EPDM de qualité alimentaire (ACS, KTW, WRAS,...)
- Verrouillage compatible avec bague de joint STANDARD Vi (sans boulons)

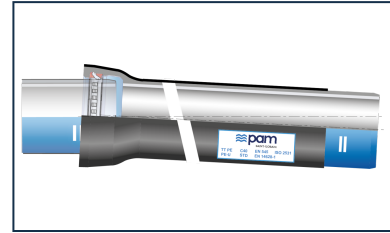
Produits associés



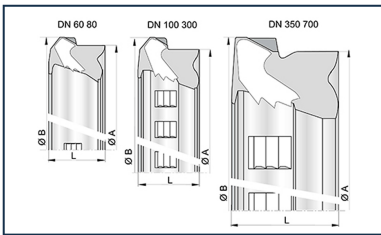
Ensemble Tuyau Standard TT PE + Joint Standard



Bague de joint Standard pour Tuyaux et Raccords DN60-2000



Ensemble Tuyau Standard TT PE + Joint Standard Vi



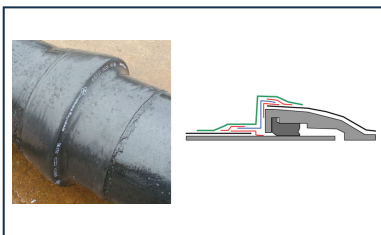
Bague de joint STD Vi pour Tuyaux et Raccords DN60-700



Pâte lubrifiante BLUPAM



Pâte lubrifiante - Gammes NATURAL, INTEGRAL, et PLUVIAL



Notice de pose -
Assemblage du dispositif anti-perméation sur tuyau TT