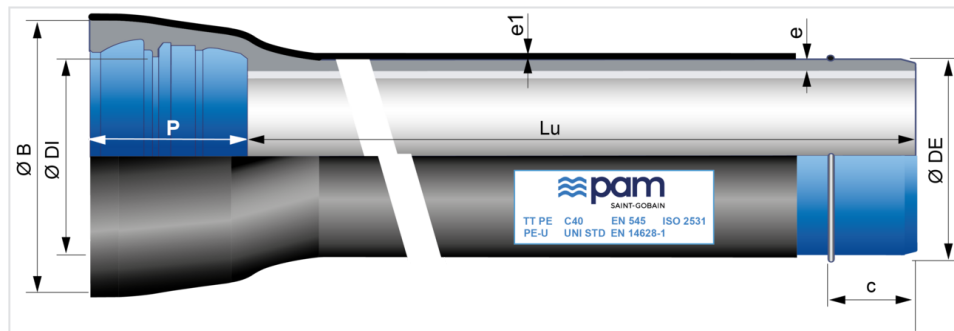


Tuyaux TT PE DN100 à 1000 à emboîtement UNIVERSAL STANDARD + Cordon de soudure Ve



DN	Lu (m)	Classe	e (mm)	e1 (mm)	ØDE (mm)	ØDI (mm)	P (mm)	ØB (mm)	Position du cordon c (mm)	Masse (kg/m)	Référence
100	5,97	C100	6,1	1,8	118	121,4	140	188	90	20,10	SFB10N60AG
125	5,97	C64	6,1	2	144	147,4	148	203	95	24,90	SFB12N60AG
150	5,97	C64	6,2	2	170	173,4	148	230	95	29,90	SFB15N60AG
200	5,97	C64	6,5	2	222	225,2	155	290	100	41,30	SFB20N60AG
250	5,97	C50	6,8	2	274	276,8	166	350	110	53,80	SFB25N60AG
300	5,97	C50	7,4	2,2	326	328,8	180	408	115	69,50	SFB30N60AG
350	5,97	C40	7,7	2,2	378	380,9	184	463	115	85,80	SFB35N60AG
400	5,97	C40	8,1	2,2	429	431,9	176	510	113	100,90	SFB40N60AG
450	5,97	C40	8,6	2,2	480	483	190	570	120	120,20	SFB45N60AG
500	5,97	C40	9,3	2,5	532	535	200	625	125	143,00	SFB50N60AG
600	5,97	C40	10,9	2,5	635	638,2	209	740	135	192,90	SFB60N60AG
700	6,90	C30	10,8	2,5	738	741,7	250	855	158	231,69	SFB70G70AG
800	6,90	C30	11,7	3	842	845,8	261	980	150	285,91	SFB80G70AG
900	6,90	C30	12,6	3	945	948,9	280	1087	155	347,95	SFB90G70AG
1000	6,90	C30	13,5	3	1048	1052	279,5	1191	165	402,59	SFC10G70AG

Légende :

- DN : Diamètre nominal
- Lu : Longueur utile, en m
- Classe : Classe de pression selon EN 545 et ISO 2531
- e : épaisseur nominale selon ISO 2531, en mm
- e1 : épaisseur polyéthylène selon EN 14628-1

- ØDE : diamètre extérieur nominal du fût selon EN 545 et ISO 2531, en mm
- ØDI : diamètre intérieur nominal de l'entrée de l'emboîture, en mm
- P : profondeur nominale de l'emboîture, en mm
- ØB : diamètre nominal de la collerette de l'emboîture, en mm
- c : position du cordon de soudure par rapport au bout-uni, en mm
- Masse : masse métrique totale (y compris revêtement ciment et emboîture), déterminée avec les épaisseurs nominales, en kg/m
- Référence : Référence commerciale Saint-Gobain PAM
- L'étiquette peut varier selon le DN

Domaine d'emploi :

- **Caractéristiques des sols :**

Les tuyaux en fonte ductile revêtus de TT PE peuvent être enterrés au contact d'un grand nombre de sols, des sols normaux et très corrosifs (sols à faible résistivité, sols hétérogènes, sols pollués ...), également dans les sols avec présence de courants vagabonds. Veuillez vous référer à l'annexe D informative de la norme EN545.

- **Type d'eaux :**

Les canalisations en fonte ductile munies des revêtements intérieurs à base de mortier de ciment de haut-fourneau peuvent être utilisées pour véhiculer tous les types d'eau potable conforme à la Directive 98/83/CE.

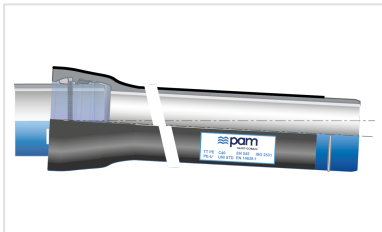
Pour d'autres types d'eau, les limites d'emploi sont indiquées dans le tableau ci-dessous. Veuillez vous référer à l'annexe informative E de la norme EN545.

	Valeur minimale	Valeur maximale			
Paramètre	pH	CO2 agressif	Sulfate	Magnésium	Ammonium
Unité	-	mg/l	mg/l	mg/l	mg/l
Valeur	5,5	15	3000	500	30

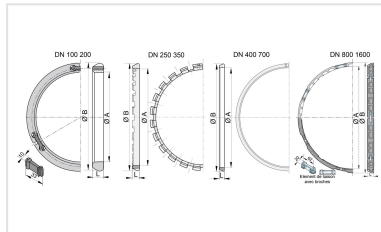
Principales caractéristiques :

- Gamme de classe de pression conforme aux normes EN 545-2010 et ISO 2531-2009
- Revêtement extérieur composé de deux barrières de protection selon EN14628-1:2020 (option PE-G) :
 - Première barrière : une couche métallique d'alliage Zinc-Aluminium enrichi en cuivre ZnAl 85-15 (Cu), densité surfacique mini 400 g/m², appliquée par projection de métal fondu sur la surface de la fonte ductile plus une couche de finition de peinture acrylique (Aquacoat)
 - Deuxième barrière : une couche organique épaisse continue de PE extrudé plus une couche d'adhésif à chaud appliquée sur la première barrière, épaisseur standard selon DN (tableau 2 de EN14628-1)
- Revêtement intérieur : mortier de ciment centrifugé résistant aux sulfates (mortier de ciment de haut-fourneau)
- Joint Standard en élastomère EPDM de qualité alimentaire (ACS, KTW, WRAS,...)

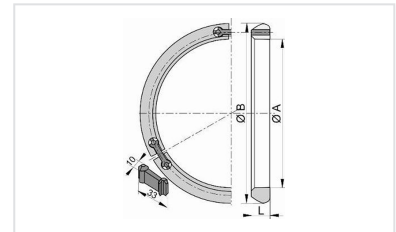
Produits associés



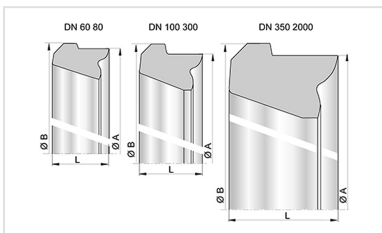
Ensemble Tuyau Universal Standard Ve TT PE + Joint Universal Standard Ve



Joint UNI STD Ve pour Tuyaux et Raccords



Jonc de verrouillage pour Joint Universal Ve DN80-1800



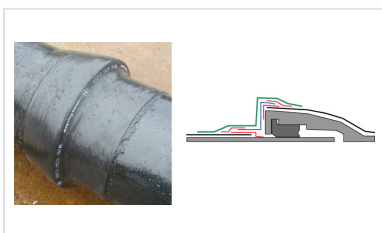
Bague de joint Standard pour Tuyaux et Raccords DN60-2000



Pâte lubrifiante BLUPAM



Pâte lubrifiante - Gammes NATURAL, INTEGRAL, et PLUVIAL



Notice de pose -
Assemblage du dispositif anti-perméation sur tuyau TT