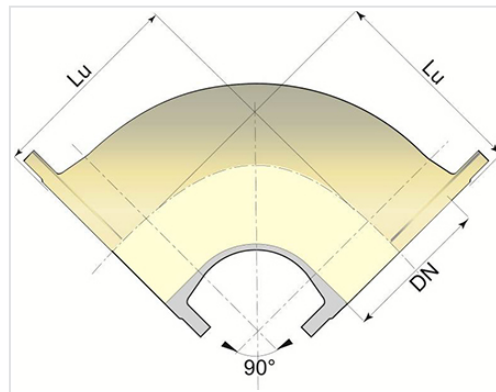


Coude 90° (1/4) PUR PUX à 2 Brides Fixes



Angle	DN	Lu	PN 10 Masse	Référence
90°	1200 mm	1355 mm	2552,00 kg	BBC12CA10UU

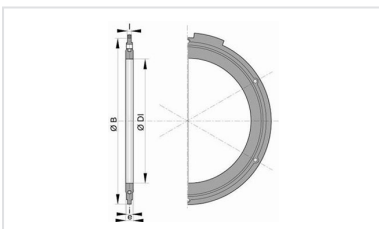
Domaine d'emploi :

- Pour eaux douces ou agressives
- Pour terrains spéciaux (marins, acides, pollution électrique)

Principales caractéristiques :

- Revêtement extérieur-intérieur : polyuréthane selon la norme EN 15655
- Conformité à EN 545:2010 et ISO 2531:2009

Produits associés



Ensemble de joint à brides
avec boulonnerie en acier
galvanisé à chaud